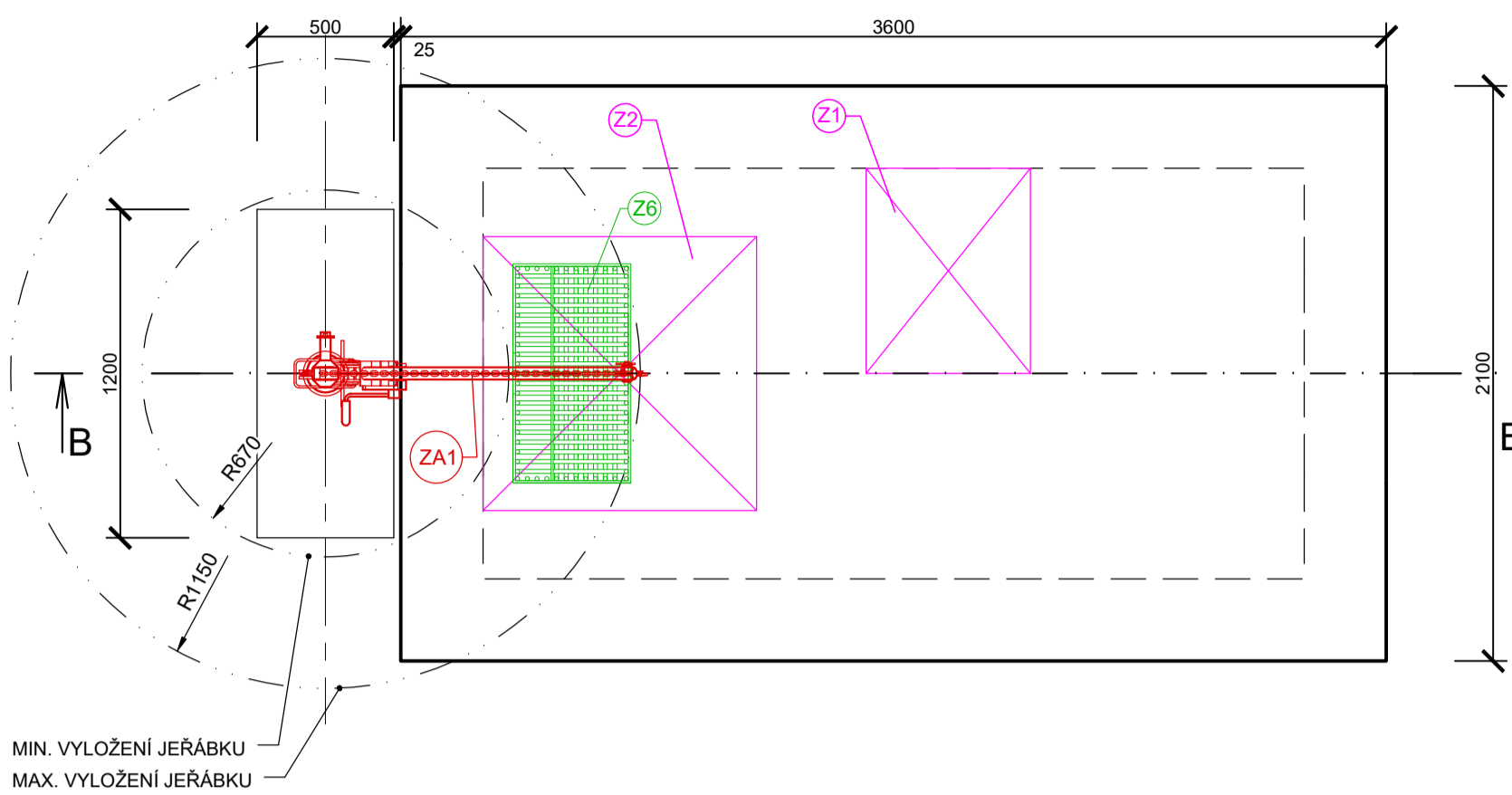


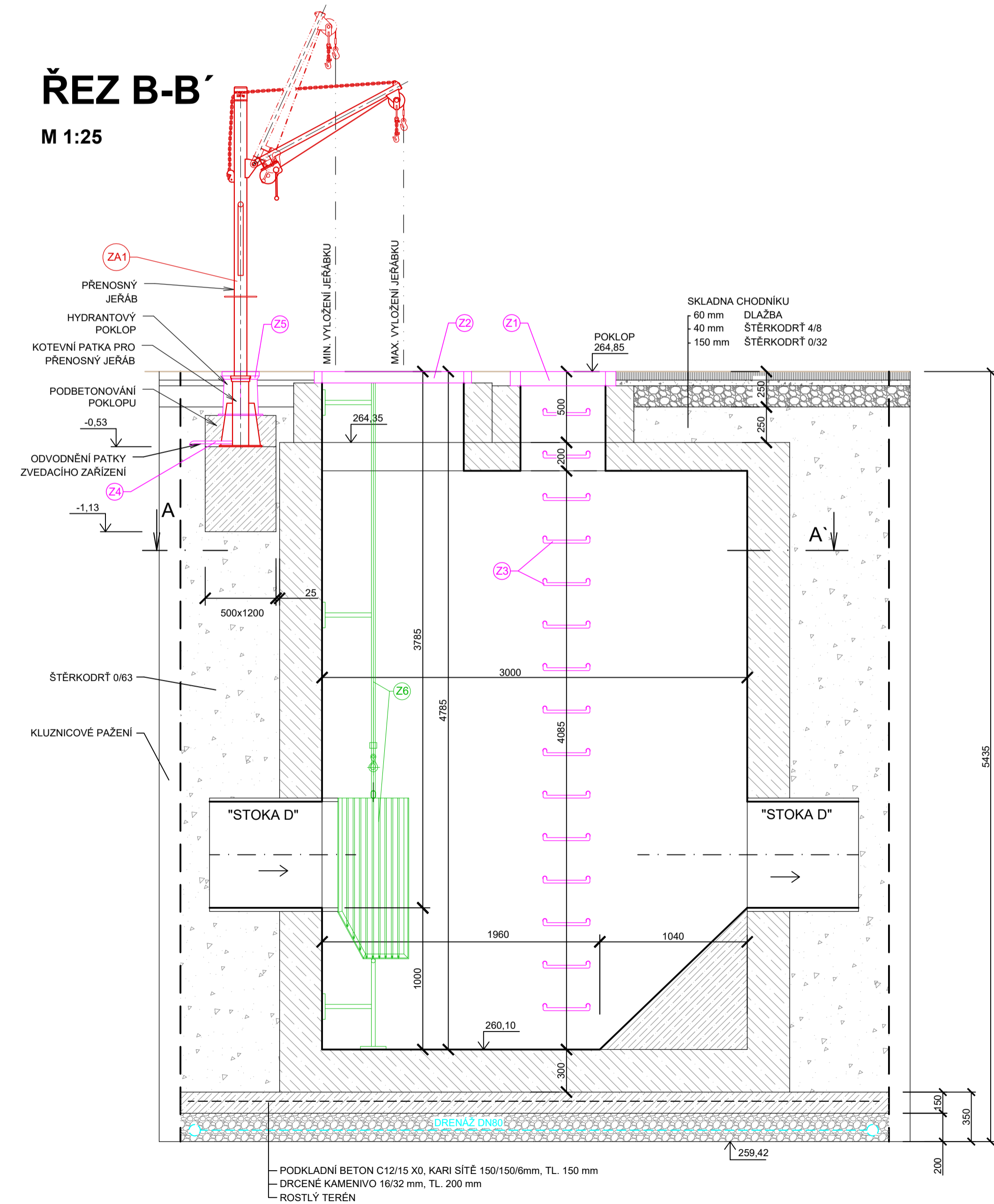
PŮDORYS

M 1:25



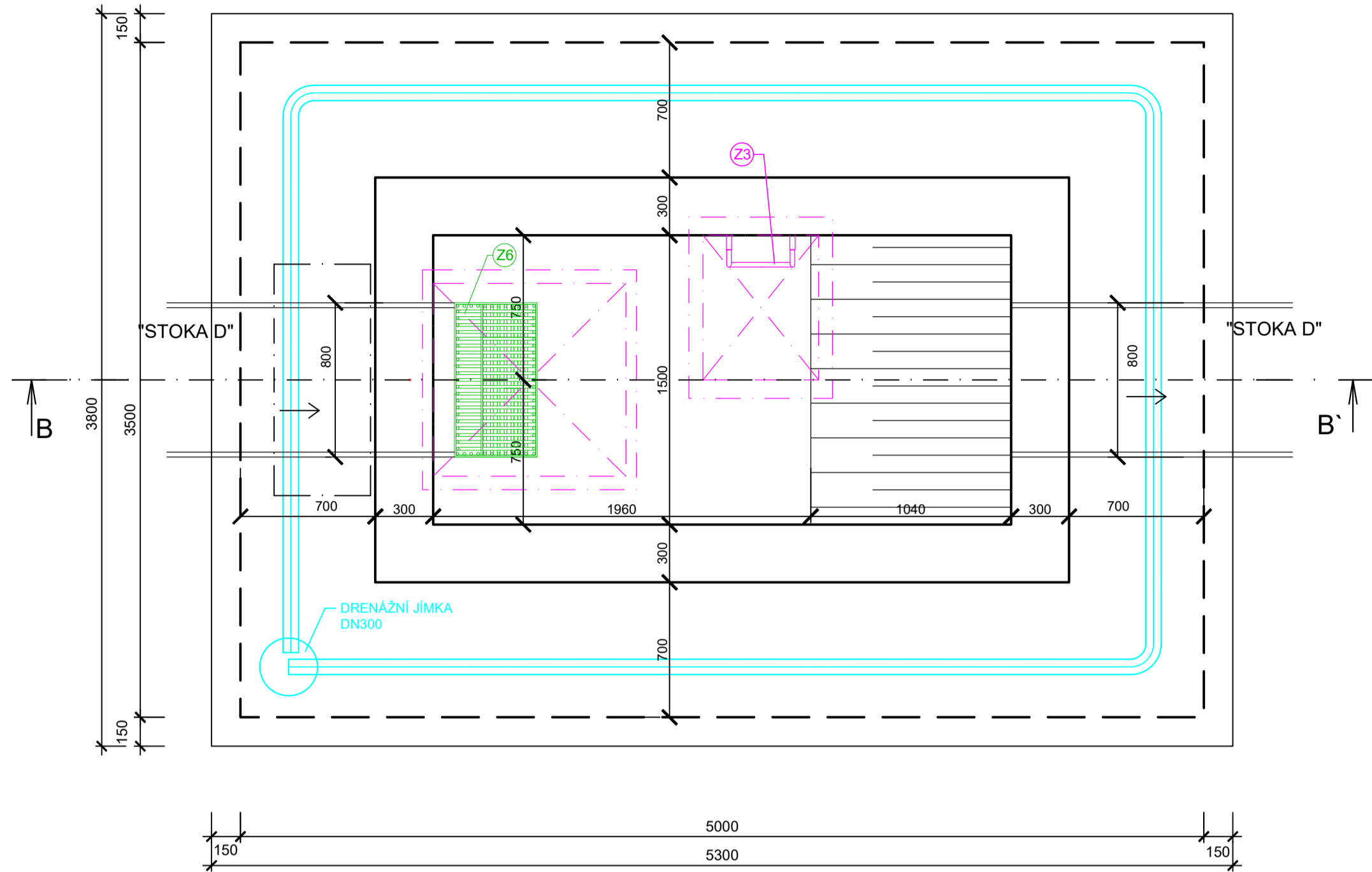
ŘEZ B-B'

M 1:25

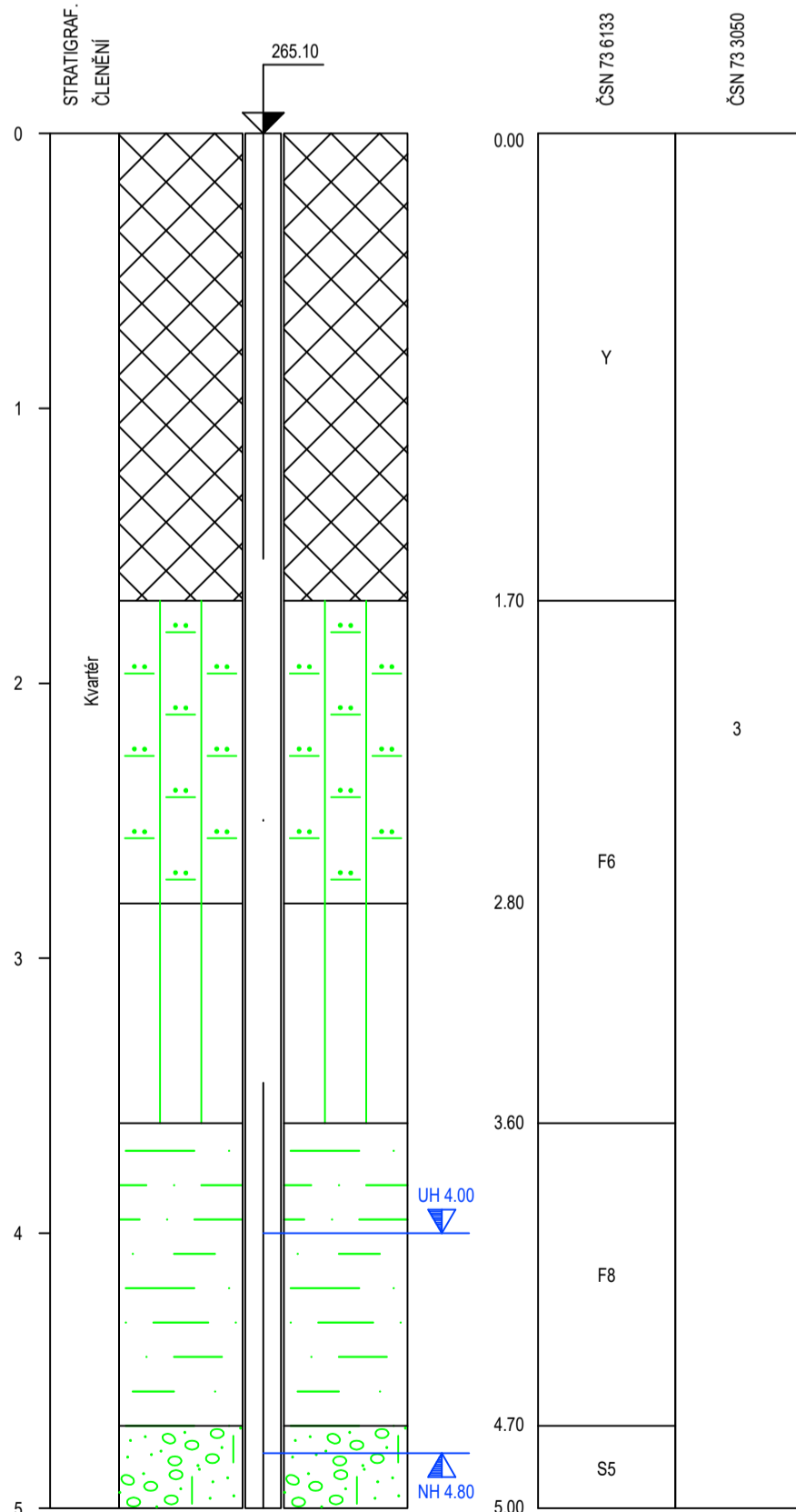


ŘEZ A-A'

M 1:25



SONDA V-5



GEOLOGICKÝ POPIS HORNIN:

od	do	GEOLOGICKÝ POPIS HORNIN
0.00	1.00	1: Navážka - hlina světlé hnědá s valouny a s úlomky cihel
1.00	1.70	1: Navážka - cihelná drť s příměsí hlíny
1.70	2.80	34: Hlina prachovitá, tuhá až pevná, hnědá
2.80	3.60	18: Hlina jílovitá, tuhá, tmavě hnědá, od 3,1 m.p.l. se šedými smouhami
3.60	4.70	15: Jíl s vysokou plasticitou, tuhý, světlé šedý s hnědými smouhami, silně vápnitý
4.70	5.00	53: Písek jílovitý hrubozrný, světlé šedý a světlé rezavě hnědý

VÝPIS ZÁMEČNICKÝCH PRVKŮ				
POZICE	POPIS	MNOŽSTVÍ	HMOTNOST JEDNOTKOVÁ	HMOTNOST CELKOVÁ [kg]
Z1 - POKLOP				
01	LITINOVÝ POKLOP S RÁMEM D400 - 750 x 600 mm, vnější rozměr 940 x 745 mm DLE ČSN EN 124-2 - výška rámu 100 mm - mat. tvárná litina - systém hlavního a vedlejšího víka s kloubovým uložením, s aretací 90°	1 ks	121 kg/ks	121 kg
CELKOVÁ HMOTNOST 1 KUSU				121 kg
Z2 - POKLOP				
02	LITINOVÝ POKLOP S RÁMEM D400 - 1000 x 1000 mm, vnější rozměr 1140 x 1110 mm - výška rámu 80 mm - mat. tvárná litina - poklop uložen na kloubu s bezpečnostní pojistkou na 80°, 100° a 120°	1 ks	154 kg/ks	154 kg
CELKOVÁ HMOTNOST 1 KUSU				154 kg
Z3 - ŠACHTOVÉ STUPADLO				
03	ŠACHTOVÉ STUPADLO S PE-HD, OCEL - mat. odolný povlak z PE-HD a protiskluzný design, jádro z oceli - vyrobeno dle EN 13101	15 ks	1 kg/ks	15 kg
CELKOVÁ HMOTNOST 1 KUSU				15 kg
Z4 - ODVODNĚNÍ PATKY ZVEDACÍHO ZAŘÍZENÍ				
04	TRUBKA SVAŘOVANÁ - 20x2, ISO 7598 - mat. DIN 1.4301	0,5 m	0,9 kg/m	0,45 kg
CELKOVÁ HMOTNOST 1 KUSU				0,45 kg
Z5 - HYDRANTOVÝ POKLOP				
05	HYDRANTOVÝ POKLOP D400 - těleso, víko, sedla litina EN-GJL-200 (GG 20) - třmen, spojovací nýt: uhlíková ocel - můstek: korozivzdorná ocel 1.4021	1 ks	30 kg/ks	30 kg
CELKOVÁ HMOTNOST 1 KUSU				30 kg
Z6 - ČESLICOVÝ KOŠ A VYSTROJENÍ				
06	ČESLICOVÝ KOŠ A VYSTROJENÍ - dodávka stavby	1 ks		
CELKOVÁ HMOTNOST VŠECH PRVKŮ				320,45 kg

VÝPIS ZAŘÍZENÍ				
POZICE	POPIS	MNOŽSTVÍ	HMOTNOST JEDNOTKOVÁ	HMOTNOST CELKOVÁ [kg]
ZA1 - JEŘÁBEK - PŘENOSNÉ OTOČNÉ ZVEDACÍHO ZAŘÍZENÍ (*)				
06	JEŘÁBEK - nosnost 350 kg, výšklon 670 - 1150 mm - konstrukční provedení - mobilní jeřáb, včetně převěšovacího háku - otočný o 360° - naviják ruční brzděný - ocelové lanko vhodné pro manipulaci s převěšovacím řetězem, včetně upínacího zavešovacího háku - kotevní patka kotvená do kotevního bloku 1200x500x600 mm Materiálové provedení - jeřáb: ocel žárově pozinkovaná - kotevní patka: nerezová ocel - lanko, svorky a kluzné části: nerezová ocel	1 ks	64 kg/ks	64 kg
CELKOVÁ HMOTNOST 1 KUSU				64 kg

(*) Mobilní jeřábek tohoto typu bude dodán pouze v počtu 1 ks pro celou stavbu. Zbylé komponenty jsou součástí všech objektů lapáku šebtu.

LEGENDA:

- PODKLADNÍ BETON C12/15 X0
- ŽB KONSTRUKCE
- DRČENNÉ KAMENIVO 16/32
- HUTNĚNÝ ZÁSYP ZEMINOU Z VÝKOPU
- ZAŘÍZENÍ
- ZÁMEČNICKÉ VÝROBKY
- STAVBA
- TERÉN
- ČESLICOVÝ KOŠ A VYSTROJENÍ

AQOL s.r.o., Tovární 1059/41, 779 00 Olomouc aqol@aqol.cz, www.aqol.cz		AQOL projekce • inženýring • realizace vodo hospodářských staveb	
VYPRACOVAL	ING. MARTIN GOTTFALD	ODP. PROJEKTANT	ING. LUKAS ZIMMERMANN
OBJEDNATEL	Vodovody a kanalizace Kroměříž, a.s. Kojetinská 3666/64, 767 01 Kroměříž	ČÍSLO ZAKÁZKY	2022018
ZAKÁZKA	KANALIZACE A ČOV PAČLAVICE VČETNĚ M.Č. PORNICE A LHOTA	DATUM	03/2024
D.1.1 - DSO 01.1 GRAVITAČNÍ KANALIZACE D.1.1.6 - LAPÁKY ŠTĚRKU	LP2 STAVEBNÍ VÝKRES	STUPEŇ	DPS
		FORMÁT	8x A4
		MĚŘÍTKO	1 : 25
		ČÍSLO PŘÍLOHY	ČÍSLO KOPIE
		D.1.1.6.1	