


TABULKA ŠACHET

Šachtové dílce

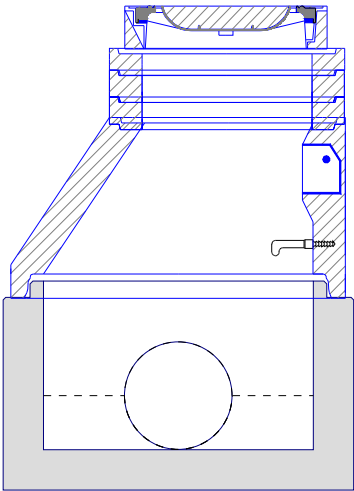
Poř.	Označení	Kóta	Umístění	Kóta	Kóta	Kóta	Výška	Vyrovnávací		Šachtový kónus		Šachtová skruž		Stupadla	Šachtové dno	
	šachty	terénu		poklopu	dna	dna	šachty	prstenec pro		zákrytová deska					uložení dna	
					vývodu			poklop šachty	ks		ks		ks		elastomerové těsnění	ks
		[m n.m.]		[m n.m.]	[m n.m.]	[m n.m.]	[m]									
1	Š56b	263.50	vozovka h = 0.0 m	263.50	261.85	261.85	1.65	TBW-Q.1 63/10	2	TBR-Q.1 100-63/58	1			ocel. s PE	TBZ-Q.1 100/625 KOM tl.15cm	1
								TBW-Q.1 63/8	1						podkladový beton	
															těsnění pro DN 1000	1
	Celkem							TBW-Q.1 63/10	2	TBR-Q.1 100-63/58	1				TBZ-Q.1 100/625 KOM tl.15cm	1
								TBW-Q.1 63/8	1						těsnění pro DN 1000	1

TABULKA ŠACHTOVÝCH DEN

Poř.	Označení šachty	Schémat. značka	Označení dna	Vývod		Hlavní přívod		1.vedlejší přívod		2.vedlejší přívod		3.vedlejší přívod		4.vedlejší přívod	
1	Š56b		TBZ-Q.1 100/625 KOM tl.15cm	DN (mm)	400/375 SN 12	DN (mm)	400/375 SN 12	DN (mm)		DN (mm)		DN (mm)		DN (mm)	
			žlab: beton s nát.	Materiál	PVC	Materiál	PVC	Materiál		Materiál		Materiál		Materiál	
			nástupnice: beton s nát.	dh[mm]	0	Úhel β	180	Úhel β		Úhel β		Úhel β		Úhel β	
			kyneta: 1/2 DN	sklon [‰]	19.0	dh[mm]	0	dh[mm]		dh[mm]		dh[mm]		dh[mm]	
			stupadla: ocel. s PE			sklon [‰]	37.0	sklon [‰]		sklon [‰]		sklon [‰]		sklon [‰]	

TABULKA SESTAV ŠACHET

Šachta č.1 Š56b



dno TBZ-Q.1 100/625 KOM tl.15c	1
kónus TBR-Q.1 100-63/58	1
vyr.prst. TBW-Q.1 63/10	2
vyr.prst. TBW-Q.1 63/8	1
poklop D400	1
těsnění pro DN 1000	1
kóta dna	261.85 m
kóta terénu	263.50 m
rozdíl kót	1.65 m
převýšení nad terénem	0.00 m
výška šachty	1.65 m
stavební výška	1.80 m

TABULKA ŠACHTOVÝCH POKLOPŮ

Poř.	Označení	Třída	Označení poklopu	Popis poklopu	Úprava kolem poklopu	Výška poklopu [mm]	Počet
	šachty	zatížení					
1	Š56b	D	D400	víko litinové s kloubem a aretací, logo, bez odvětrání PUR, rám litino-betonový, výška rámu 160 mm	ohumusování a osetí	160	1
	Celkem	D	D400	víko litinové s kloubem a aretací, logo, bez odvětrání PUR, rám litino-betonový, výška rámu 160 mm		160	1

Pref. kanalizační šachty	Název stavby-objektu STOKA C1 (Pornice)	STRANA 4/4
	Projektant AQOL s.r.o.	