


TABULKA ŠACHET

Šachtové dílce

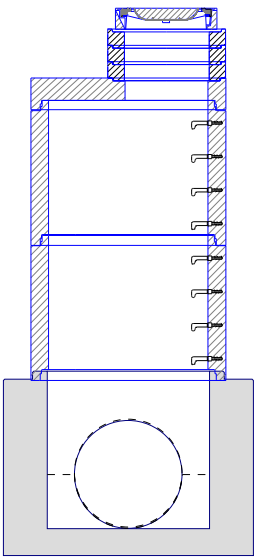
Poř.	Označení	Kóta	Umístění	Kóta	Kóta	Kóta	Výška	Vyrovnávací		Šachtový kónus		Šachtová skruž		Stupadla	Šachtové dno	
	šachty	terénu		poklopu	dna	dna	šachty	prstenec pro		zákrytová deska					uložení dna	
					vývodu			poklop šachty	ks		ks		ks		elastomerové těsnění	ks
		[m n.m.]		[m n.m.]	[m n.m.]	[m n.m.]	[m]									
1	Š53a	264.90	vozovka h = 0.0 m	264.80	260.95	260.95	3.85	TBW-Q.1 63/12	3	TZK-Q.1 120-63/17	1	TBS-Q.1 120/100	2	ocel. s PE	TBZ-Q.1 120/1165 KOM	1
															podkladový beton	
															těsnění pro DN 1200	3
	Celkem							TBW-Q.1 63/12	3	TZK-Q.1 120-63/17	1	TBS-Q.1 120/100	2		TBZ-Q.1 120/1165 KOM	1
															těsnění pro DN 1200	3

TABULKA ŠACHTOVÝCH DEN

Poř.	Označení šachty	Schémat. značka	Označení dna	Vývod		Hlavní přívod		1.vedlejší přívod		2.vedlejší přívod		3.vedlejší přívod		4.vedlejší přívod	
1	Š53a		TBZ-Q.1 120/1165 KOM	DN (mm)	800/739 SN10	DN (mm)	800/739 SN10	DN (mm)		DN (mm)		DN (mm)		DN (mm)	
			žlab: beton s nát.	Materiál	PP	Materiál	PP	Materiál		Materiál		Materiál		Materiál	
			nástupnice: beton s nát.	dh[mm]	0	Úhel β	180	Úhel β		Úhel β		Úhel β		Úhel β	
			kyneta: 1/2 DN	sklon [‰]	5.1	dh[mm]	10	dh[mm]		dh[mm]		dh[mm]		dh[mm]	
			stupadla: ocel. s PE			sklon [‰]	11.5	sklon [‰]		sklon [‰]		sklon [‰]		sklon [‰]	

TABULKA SESTAV ŠACHET

Šachta č.1 Š53a



dno TBZ-Q.1 120/1165 KOM	1
skruž TBS-Q.1 120/100	2
deska TZK-Q.1 120-63/17	1
vyr.prst. TBW-Q.1 63/12	3
poklop D400	1
těsnění pro DN 1200	3
kóta dna	260.95 m
kóta terénu	264.90 m
rozdíl kót	3.95 m
převýšení nad terénem	0.00 m
výška šachty	3.85 m
stavební výška	4.05 m

TABULKA ŠACHTOVÝCH POKLOPŮ

Poř.	Označení	Třída	Označení poklopu	Popis poklopu	Úprava kolem poklopu	Výška poklopu [mm]	Počet
	šachty	zatížení					
1	Š53a	D	D400	víko litinové s kloubem a aretací, logo, bez odvětrání PUR, rám litina, výška rámu 160 mm	skladba komunikace	160	1
	Celkem	D	D400	víko litinové s kloubem a aretací, logo, bez odvětrání PUR, rám litina, výška rámu 160 mm		160	1

Pref. kanalizační šachty	Název stavby-objektu OK6	STRANA 4/4
	Projektant AQOL s.r.o.	