


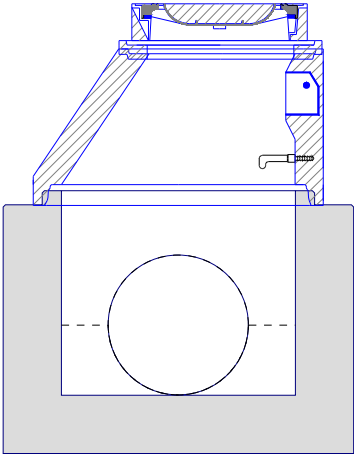
TABULKA ŠACHET				Šachtové dílce											
Poř.	Označení	Kóta	Umístění	Kóta	Kóta	Kóta	Výška	Vyrovnávací		Šachtový kónus		Šachtová skruž		Stupadla	Šachtové dno
	šachty	terénu		poklopu	dna	dna	šachty	prstenec pro		zákrytová deska					uložení dna
					vývodu			poklop šachty	ks		ks		ks		elastomerové těsnění
		[m n.m.]		[m n.m.]	[m n.m.]	[m n.m.]	[m]								ks
1	Š63a	281.87	vozovka h = 0.0 m	281.86	280.18	280.18	1.68	TBW-Q.1 63/6	1	TBR-Q.1 100-63/58	1			ocel. s PE	TBZ-Q.1 100/875 KOM tl.25cm
															podkladový beton
															těsnění pro DN 1000
															1
	Celkem							TBW-Q.1 63/6	1	TBR-Q.1 100-63/58	1				TBZ-Q.1 100/875 KOM tl.25cm
															těsnění pro DN 1000
															1

TABULKA ŠACHTOVÝCH DEN

Poř.	Označení šachty	Schémat. značka	Označení dna	Vývod		Hlavní přívod		1.vedlejší přívod		2.vedlejší přívod		3.vedlejší přívod		4.vedlejší přívod	
1	Š63a		TBZ-Q.1 100/875 KOM tl.25cm	DN (mm)	630/573 SN 16	DN (mm)	630/573 SN 16	DN (mm)		DN (mm)		DN (mm)		DN (mm)	
			žlab: beton s nát.	Materiál	PP	Materiál	PP	Materiál		Materiál		Materiál		Materiál	
			nástupnice: beton s nát.	dh[mm]	0	Úhel β	128	Úhel β		Úhel β		Úhel β		Úhel β	
			kyneta: 1/2 DN	sklon [‰]	0.0	dh[mm]	0	dh[mm]		dh[mm]		dh[mm]		dh[mm]	
			stupadla: ocel. s PE			sklon [‰]	7.3	sklon [‰]		sklon [‰]		sklon [‰]		sklon [‰]	

TABULKA SESTAV ŠACHET

Šachta č.1 Š63a



dno TBZ-Q.1 100/875 KOM tl.25c	1
kónus TBR-Q.1 100-63/58	1
vyr.prst. TBW-Q.1 63/6	1
poklop D400	1
těsnění pro DN 1000	1
kóta dna	280.18 m
kóta terénu	281.87 m
rozdíl kót	1.69 m
převýšení nad terénem	0.00 m
výška šachty	1.68 m
stavební výška	1.93 m

TABULKA ŠACHTOVÝCH POKLOPŮ

Poř.	Označení	Třída	Označení poklopu	Popis poklopu	Úprava kolem poklopu	Výška poklopu [mm]	Počet
	šachty	zatížení					
1	Š63a	D	D400	víko litinové s kloubem a aretací, logo, bez odvětrání PUR, rám litino-betonový, výška rámu 160 mm	skladba komunikace	160	1
	Celkem	D	D400	víko litinové s kloubem a aretací, logo, bez odvětrání PUR, rám litino-betonový, výška rámu 160 mm		160	1

Pref. kanalizační šachty	Název stavby-objektu STOKA EA (Lhota)	STRANA 4/4
	Projektant AQOL s.r.o.	