


TABULKA ŠACHET

Šachtové dílce

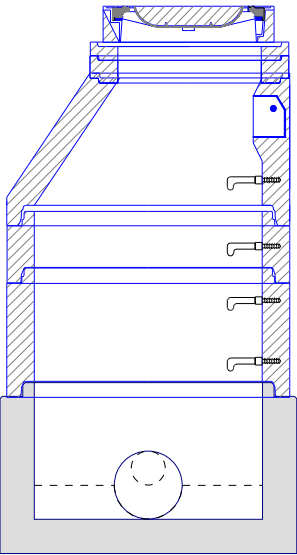
Poř.	Označení	Kóta	Umístění	Kóta	Kóta	Kóta	Výška	Vyrovnávací		Šachtový kónus		Šachtová skruž		Stupadla	Šachtové dno	
	šachty	terénu		poklopu	dna	dna	šachty	prstenec pro		zákrytová deska					uložení dna	
					vývodu			poklop šachty	ks		ks		ks		elastomerové těsnění	ks
		[m n.m.]		[m n.m.]	[m n.m.]	[m n.m.]	[m]									
1	Š71	266.44	vozovka h = 0.0 m	266.44	264.19	264.19	2.25	TBW-Q.1 63/10	1	TBR-Q.1 100-63/58	1	TBS-Q.1 100/25	1	ocel. s PE	TBZ-Q.1 100/600 KOM tl.15cm	1
								TBW-Q.1 63/6	1			TBS-Q.1 100/50	1		podkladový beton	
															těsnění pro DN 1000	3
	Celkem							TBW-Q.1 63/10	1	TBR-Q.1 100-63/58	1	TBS-Q.1 100/25	1		TBZ-Q.1 100/600 KOM tl.15cm	1
								TBW-Q.1 63/6	1			TBS-Q.1 100/50	1		těsnění pro DN 1000	3

TABULKA ŠACHTOVÝCH DEN

Poř.	Označení šachty	Schémat. značka	Označení dna	Vývod		Hlavní přívod		1.vedlejší přívod		2.vedlejší přívod		3.vedlejší přívod		4.vedlejší přívod	
1	Š71		TBZ-Q.1 100/600 KOM tl.15cm	DN (mm)	315/295 SN 12	DN (mm)	90/73 PN16	DN (mm)		DN (mm)		DN (mm)		DN (mm)	
			žlab: beton s nát.	Materiál	PVC	Materiál	PE	Materiál		Materiál		Materiál		Materiál	
			nástupnice: beton s nát.	dh[mm]	0	Úhel β	153	Úhel β		Úhel β		Úhel β		Úhel β	
			kyneta: 1/2 DN	sklon [‰]	10.4	dh[mm]	150	dh[mm]		dh[mm]		dh[mm]		dh[mm]	
			stupadla: ocel. s PE			sklon [‰]	102.9	sklon [‰]		sklon [‰]		sklon [‰]		sklon [‰]	

TABULKA SESTAV ŠACHET

Šachta č.1 Š71



dno TBZ-Q.1 100/600 KOM tl.15c	1
skruž TBS-Q.1 100/50	1
skruž TBS-Q.1 100/25	1
kónus TBR-Q.1 100-63/58	1
vyr.prst. TBW-Q.1 63/10	1
vyr.prst. TBW-Q.1 63/6	1
poklop D400	1
těsnění pro DN 1000	3
kóta dna	264.19 m
kóta terénu	266.44 m
rozdíl kót	2.25 m
převýšení nad terénem	0.00 m
výška šachty	2.25 m
stavební výška	2.40 m

TABULKA ŠACHTOVÝCH POKLOPŮ

Poř.	Označení	Třída	Označení poklopu	Popis poklopu	Úprava kolem poklopu	Výška	
	šachty	zatížení				poklopu [mm]	Počet
1	Š71	D	D400	víko litinové s kloubem a aretací, logo, bez odvětrání PUR, rám litinovo-betonový, výška rámu 160 mm	skladba komunikace	160	1
	Celkem	D	D400	víko litinové s kloubem a aretací, logo, bez odvětrání PUR, rám litinovo-betonový, výška rámu 160 mm		160	1

Pref. kanalizační šachty	Název stavby-objektu	STRANA
	VÝTLAK V5	
	Projektant	
	AQOL s.r.o.	4/4