

TABULKA ŠACHET

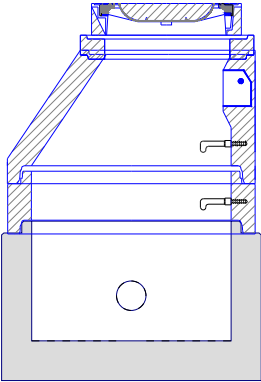
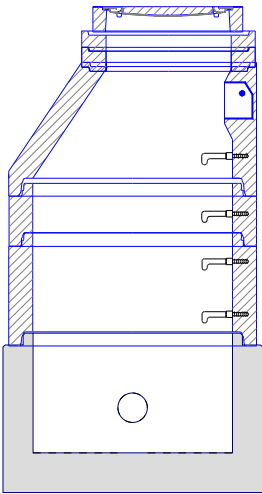
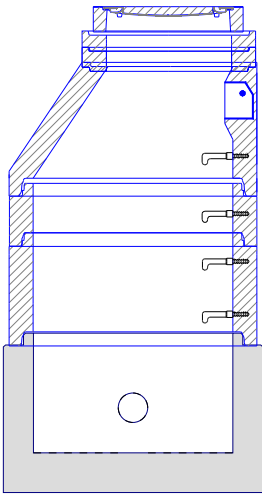
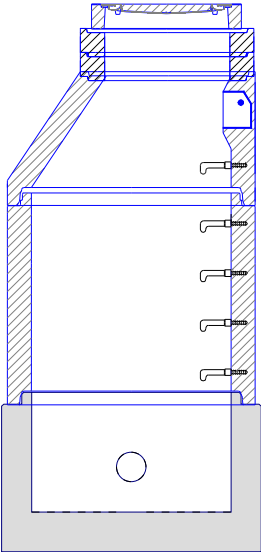
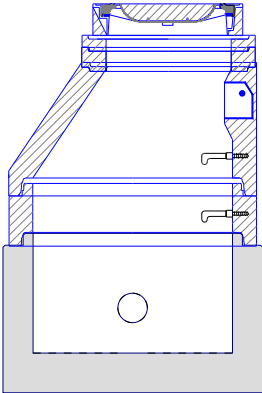
Šachtové dílce

| Poř. | Označení šachty | Kóta terénu | Umístění | Kóta poklopu | Kóta dna vývodu | Kóta dna | Výška šachty | Výrovnávací prstenec pro poklop šachty | | Šachtový kónus zákrytová deska | | Šachtová skruž | | Stupadla | Šachtové dno uložení dna elastomerové těsnění | |
|------|--------------------|----------------|-------------------|-----------------|-----------------------|-------------|-----------------|--|------------------|-----------------------------------|----|---|-------------|------------|---|---------|
| | | [m n.m.] | | [m n.m.] | [m n.m.] | [m n.m.] | [m] | | ks | | ks | | ks | | | ks |
| 1 | ŠV7 | 285.08 | vozovka h = 0.0 m | 285.08 | 283.54 | 283.39 | 1.69 | TBW-Q.1 63/10 | 1 | TBR-Q.1 100-63/58 | 1 | TBS-Q.1 100/25 | 1 | ocel. s PE | TBZ-Q.1 100/60 podkladový beton těsnění pro DN 1000 | 1 |
| | | | | | | | | | | | | | | | | 2 |
| 2 | SV2 | 292.72 | terén h = 0.5 m | 293.21 | 291.12 | 290.97 | 2.24 | TBW-Q.1 63/10 TBW-Q.1 63/8 | 1 1 | TBR-Q.1 100-63/58 | 1 | TBS-Q.1 100/25 TBS-Q.1 100/50 | 1 1 | ocel. s PE | TBZ-Q.1 100/60 podkladový beton těsnění pro DN 1000 | 1 |
| | | | | | | | | | | | | | | | | 3 |
| 3 | SV3 | 293.47 | terén h = 0.5 m | 293.96 | 291.87 | 291.72 | 2.24 | TBW-Q.1 63/10 TBW-Q.1 63/8 | 1 1 | TBR-Q.1 100-63/58 | 1 | TBS-Q.1 100/25 TBS-Q.1 100/50 | 1 1 | ocel. s PE | TBZ-Q.1 100/60 podkladový beton těsnění pro DN 1000 | 1 |
| | | | | | | | | | | | | | | | | 3 |
| 4 | SV4 | 271.40 | terén h = 0.5 m | 271.90 | 269.50 | 269.35 | 2.55 | TBW-Q.1 63/12 | 2 | TBR-Q.1 100-63/58 | 1 | TBS-Q.1 100/100 | 1 | ocel. s PE | TBZ-Q.1 100/60 podkladový beton těsnění pro DN 1000 | 1 |
| | | | | | | | | | | | | | | | | 2 |
| 5 | SV8 | 265.57 | terén h = 0.5 m | 266.07 | 264.47 | 264.32 | 1.75 | TBW-Q.1 63/10 TBW-Q.1 63/6 | 1 1 | TBR-Q.1 100-63/58 | 1 | TBS-Q.1 100/25 | 1 | ocel. s PE | TBZ-Q.1 100/60 podkladový beton těsnění pro DN 1000 | 1 |
| | | | | | | | | | | | | | | | | 2 |
| | Celkem | | | | | | | TBW-Q.1 63/12 TBW-Q.1 63/10 TBW-Q.1 63/8 TBW-Q.1 63/6 | 2 4 2 1 | TBR-Q.1 100-63/58 | 5 | TBS-Q.1 100/25 TBS-Q.1 100/50 TBS-Q.1 100/100 | 4 2 1 | | TBZ-Q.1 100/60 těsnění pro DN 1000 | 5 12 |

TABULKA ŠACHTOVÝCH DEN

| Poř. | Označení šachty | Schémat. značka | Označení dna | Vývod | | Hlavní přívod | | 1.vedlejší přívod | | 2.vedlejší přívod | | 3.vedlejší přívod | | 4.vedlejší přívod | |
|------|-----------------|---|-----------------------|-----------|------------|---------------|------------|-------------------|--|-------------------|--|-------------------|--|-------------------|--|
| 1 | ŠV7 |  | TBZ-Q.1 100/60 | DN (mm) | 90/73 PN16 | DN (mm) | 90/73 PN16 | DN (mm) | | DN (mm) | | DN (mm) | | DN (mm) | |
| | | | žlab: bez žlabu | Materiál | PE | Materiál | PE | Materiál | | Materiál | | Materiál | | Materiál | |
| | | | nástupnice: bez nást. | dh[mm] | 150 | Úhel β | 180 | Úhel β | | Úhel β | | Úhel β | | Úhel β | |
| | | | kyneta: | sklon [‰] | 128.6 | dh[mm] | 150 | dh[mm] | | dh[mm] | | dh[mm] | | dh[mm] | |
| | | | bez kynety, bez žlabu | | | sklon [‰] | 128.6 | sklon [‰] | | sklon [‰] | | sklon [‰] | | sklon [‰] | |
| | | | stupadla: ocel. s PE | | | | | | | | | | | | |
| 2 | SV2 |  | TBZ-Q.1 100/60 | DN (mm) | 90/73 PN16 | DN (mm) | 90/73 PN16 | DN (mm) | | DN (mm) | | DN (mm) | | DN (mm) | |
| | | | žlab: bez žlabu | Materiál | PE | Materiál | PE | Materiál | | Materiál | | Materiál | | Materiál | |
| | | | nástupnice: bez nást. | dh[mm] | 150 | Úhel β | 180 | Úhel β | | Úhel β | | Úhel β | | Úhel β | |
| | | | kyneta: | sklon [‰] | 20.9 | dh[mm] | 150 | dh[mm] | | dh[mm] | | dh[mm] | | dh[mm] | |
| | | | bez kynety, bez žlabu | | | sklon [‰] | 20.9 | sklon [‰] | | sklon [‰] | | sklon [‰] | | sklon [‰] | |
| | | | stupadla: ocel. s PE | | | | | | | | | | | | |
| 3 | SV3 |  | TBZ-Q.1 100/60 | DN (mm) | 90/73 PN16 | DN (mm) | 90/73 PN16 | DN (mm) | | DN (mm) | | DN (mm) | | DN (mm) | |
| | | | žlab: bez žlabu | Materiál | PE | Materiál | PE | Materiál | | Materiál | | Materiál | | Materiál | |
| | | | nástupnice: bez nást. | dh[mm] | 150 | Úhel β | 180 | Úhel β | | Úhel β | | Úhel β | | Úhel β | |
| | | | kyneta: | sklon [‰] | 4.0 | dh[mm] | 150 | dh[mm] | | dh[mm] | | dh[mm] | | dh[mm] | |
| | | | bez kynety, bez žlabu | | | sklon [‰] | 15.0 | sklon [‰] | | sklon [‰] | | sklon [‰] | | sklon [‰] | |
| | | | stupadla: ocel. s PE | | | | | | | | | | | | |
| 4 | SV4 |  | TBZ-Q.1 100/60 | DN (mm) | 90/73 PN16 | DN (mm) | 90/73 PN16 | DN (mm) | | DN (mm) | | DN (mm) | | DN (mm) | |
| | | | žlab: bez žlabu | Materiál | PE | Materiál | PE | Materiál | | Materiál | | Materiál | | Materiál | |
| | | | nástupnice: bez nást. | dh[mm] | 150 | Úhel β | 180 | Úhel β | | Úhel β | | Úhel β | | Úhel β | |
| | | | kyneta: | sklon [‰] | 6.0 | dh[mm] | 150 | dh[mm] | | dh[mm] | | dh[mm] | | dh[mm] | |
| | | | bez kynety, bez žlabu | | | sklon [‰] | 6.0 | sklon [‰] | | sklon [‰] | | sklon [‰] | | sklon [‰] | |
| | | | stupadla: ocel. s PE | | | | | | | | | | | | |
| 5 | SV8 |  | TBZ-Q.1 100/60 | DN (mm) | 90/73 PN16 | DN (mm) | 90/73 PN16 | DN (mm) | | DN (mm) | | DN (mm) | | DN (mm) | |
| | | | žlab: bez žlabu | Materiál | PE | Materiál | PE | Materiál | | Materiál | | Materiál | | Materiál | |
| | | | nástupnice: bez nást. | dh[mm] | 150 | Úhel β | 180 | Úhel β | | Úhel β | | Úhel β | | Úhel β | |
| | | | kyneta: | sklon [‰] | 15.9 | dh[mm] | 150 | dh[mm] | | dh[mm] | | dh[mm] | | dh[mm] | |
| | | | bez kynety, bez žlabu | | | sklon [‰] | 15.9 | sklon [‰] | | sklon [‰] | | sklon [‰] | | sklon [‰] | |
| | | | stupadla: ocel. s PE | | | | | | | | | | | | |

TABULKA SESTAV ŠACHET


| Šachta č.1 ŠV7 | | | Šachta č.2 ŠV2 | | | Šachta č.3 ŠV3 | | |
|--|-------------------------|----------|---|-------------------------|----------|---|-------------------------|----------|
|  | dno TBZ-Q.1 100/60 | 1 |  | dno TBZ-Q.1 100/60 | 1 |  | dno TBZ-Q.1 100/60 | 1 |
| | skruž TBS-Q.1 100/25 | 1 | | skruž TBS-Q.1 100/50 | 1 | | skruž TBS-Q.1 100/50 | 1 |
| | kónus TBR-Q.1 100-63/58 | 1 | | skruž TBS-Q.1 100/25 | 1 | | skruž TBS-Q.1 100/25 | 1 |
| | vyr.prst. TBW-Q.1 63/10 | 1 | | kónus TBR-Q.1 100-63/58 | 1 | | kónus TBR-Q.1 100-63/58 | 1 |
| | poklop D400 | 1 | | vyr.prst. TBW-Q.1 63/10 | 1 | | vyr.prst. TBW-Q.1 63/10 | 1 |
| | těsnění pro DN 1000 | 2 | | vyr.prst. TBW-Q.1 63/8 | 1 | | vyr.prst. TBW-Q.1 63/8 | 1 |
| | kóta dna | 283.39 m | | poklop B125 | 1 | | poklop B125 | 1 |
| | kóta terénu | 285.08 m | | těsnění pro DN 1000 | 3 | | těsnění pro DN 1000 | 3 |
| | rozdíl kót | 1.69 m | | kóta dna | 290.97 m | | kóta dna | 291.72 m |
| | převýšení nad terénem | 0.00 m | | kóta terénu | 292.72 m | | kóta terénu | 293.47 m |
| | výška šachty | 1.69 m | | rozdíl kót | 1.75 m | | rozdíl kót | 1.75 m |
| | stavební výška | 1.89 m | | převýšení nad terénem | 0.50 m | | převýšení nad terénem | 0.50 m |
| | | | | výška šachty | 2.24 m | | výška šachty | 2.24 m |
| Šachta č.4 ŠV4 | | | Šachta č.5 ŠV8 | | | | | |
|  | dno TBZ-Q.1 100/60 | 1 |  | dno TBZ-Q.1 100/60 | 1 | | | |
| | skruž TBS-Q.1 100/100 | 1 | | skruž TBS-Q.1 100/25 | 1 | | | |
| | kónus TBR-Q.1 100-63/58 | 1 | | kónus TBR-Q.1 100-63/58 | 1 | | | |
| | vyr.prst. TBW-Q.1 63/12 | 2 | | vyr.prst. TBW-Q.1 63/10 | 1 | | | |
| | poklop B125 | 1 | | vyr.prst. TBW-Q.1 63/6 | 1 | | | |
| | těsnění pro DN 1000 | 2 | | poklop D400 | 1 | | | |
| | kóta dna | 269.35 m | | těsnění pro DN 1000 | 2 | | | |
| | kóta terénu | 271.40 m | | kóta dna | 264.32 m | | | |
| | rozdíl kót | 2.05 m | | kóta terénu | 265.57 m | | | |
| | převýšení nad terénem | 0.50 m | | rozdíl kót | 1.25 m | | | |
| | výška šachty | 2.55 m | | převýšení nad terénem | 0.50 m | | | |
| | stavební výška | 2.75 m | | výška šachty | 1.75 m | | | |
| | | | | stavební výška | 1.95 m | | | |

TABULKA ŠACHTOVÝCH POKLOPŮ

| Poř. | Označení | Třída | Označení poklopu | Popis poklopu | Úprava kolem poklopu | Výška | |
|------|----------|----------|------------------|--|----------------------|--------------|-------|
| | šachty | zatížení | | | | poklopu [mm] | Počet |
| 1 | ŠV7 | D | D400 | víko litinové s kloubem a aretací, logo, bez odvětrání PUR, rám litinovo-betonový, výška rámu 160 mm | ohumusování a osetí | 160 | 1 |
| 2 | ŠV2 | B | B125 | víko s betonovou výplní, bez odvětrání, rám litinovo-betonový, výška rámu 125 mm | ohumusování a osetí | 125 | 1 |
| 3 | ŠV3 | B | B125 | víko s betonovou výplní, bez odvětrání, rám litinovo-betonový, výška rámu 125 mm | ohumusování a osetí | 125 | 1 |
| 4 | ŠV4 | B | B125 | víko s betonovou výplní, bez odvětrání, rám litinovo-betonový, výška rámu 125 mm | ohumusování a osetí | 125 | 1 |
| 5 | ŠV8 | D | D400 | víko litinové s kloubem a aretací, logo, bez odvětrání PUR, rám litinovo-betonový, výška rámu 160 mm | ohumusování a osetí | 160 | 1 |
| | Celkem | D | D400 | víko litinové s kloubem a aretací, logo, bez odvětrání PUR, rám litinovo-betonový, výška rámu 160 mm | | 160 | 2 |
| | | B | B125 | víko s betonovou výplní, bez odvětrání, rám litinovo-betonový, výška rámu 125 mm | | 125 | 3 |

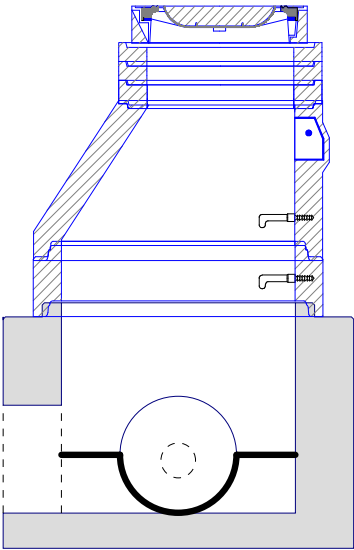
| TABULKA ŠACHET | | | Šachtové dílce | | | | | | | | | | | | |
|----------------|----------|----------|-------------------|----------|----------|--------|---------------------|----|------------------------------|----|----------------------|----|------------|-------------------------|----|
| Poř. | Označení | Kóta | Umístění | Kóta | Kóta | Výška | Vyrovnávací | | Šachtový kónus | | Šachtová skruž | | Stupadla | Šachtové dno | |
| | šachty | terénu | | poklopu | dna | šachty | prstenec pro | | zákrytová deska | | | | | uložení dna | |
| | | [m n.m.] | | [m n.m.] | [m n.m.] | [m] | poklop šachty | ks | | ks | | ks | | | ks |
| 1 | Š64 | 263.91 | vozovka h = 0.0 m | 263.91 | 261.74 | 2.17 | TBV-Q.1 625/100/120 | 1 | TBR-Q.1 1000/625/600/120 OKS | 1 | TBS-Q.1 1000/250/120 | 1 | ocel. s PE | TBZ-Q.1 1000/900/250 | 1 |
| | | | | | | | TBV-Q.1 625/80/120 | 2 | | | | | | podkladový beton | |
| | | | | | | | | | | | | | | těsnění pro DN 1000 Q.1 | 2 |
| | | | | | | | | | | | | | | | |
| | Celkem | | | | | | TBV-Q.1 625/100/120 | 1 | TBR-Q.1 1000/625/600/120 OKS | 1 | TBS-Q.1 1000/250/120 | 1 | | TBZ-Q.1 1000/900/250 | 1 |
| | | | | | | | TBV-Q.1 625/80/120 | 2 | | | | | | těsnění pro DN 1000 Q.1 | 2 |

TABULKA ŠACHTOVÝCH DEN

| Poř. | Označení šachty | Schémat. značka | Označení dna | Vývod | | Hlavní přívod | | 1.vedlejší přívod | | 2.vedlejší přívod | | 3.vedlejší přívod | | 4.vedlejší přívod | |
|------|-----------------|---|---------------------------|-----------|--------------|---------------|------------|-------------------|--------------|-------------------|--|-------------------|--|-------------------|--|
| | | | | | | | | | | | | | | | |
| 1 | Š64 |  | TBZ-Q.1 1000/900/250 | DN (mm) | 500/454 SN16 | DN (mm) | 90/73 PN16 | DN (mm) | 500/454 SN16 | DN (mm) | | DN (mm) | | DN (mm) | |
| | | | žlab: plast/laminát | Materiál | PP | Materiál | PE | Materiál | PP | Materiál | | Materiál | | Materiál | |
| | | | nástupnice: plast/laminát | sklon [‰] | 57.3 | Úhel β | 180 | Úhel β | 90 | Úhel β | | Úhel β | | Úhel β | |
| | | | stupadla: ocel. s PE | | | dh[mm] | 150 | dh[mm] | 0 | dh[mm] | | dh[mm] | | dh[mm] | |
| | | | | | | sklon [‰] | 115.3 | sklon [‰] | 17.7 | sklon [‰] | | sklon [‰] | | sklon [‰] | |

TABULKA SESTAV ŠACHET

Šachta č.1 Š64



| | |
|--------------------------------|----------|
| dno TBZ-Q.1 1000/900/250 | 1 |
| skruž TBS-Q.1 1000/250/120 | 1 |
| kónus TBR-Q.1 1000/625/600/120 | 1 |
| vyr.prst. TBV-Q.1 625/100/120 | 1 |
| vyr.prst. TBV-Q.1 625/80/120 | 2 |
| poklop D400 | 1 |
| těsnění pro DN 1000 Q.1 | 2 |
| kóta dna | 261.74 m |
| kóta terénu | 263.91 m |
| rozdíl kót | 2.17 m |
| převýšení nad terénem | 0.00 m |
| výška šachty | 2.17 m |
| stavební výška | 2.32 m |

TABULKA ŠACHTOVÝCH POKLOPŮ

| Poř. | Označení | Třída | Označení poklopu | Popis poklopu | Úprava kolem poklopu | Výška | |
|------|----------|----------|------------------|--|----------------------|--------------|-------|
| | šachty | zatížení | | | | poklopu [mm] | Počet |
| | | | | | | | |
| 1 | Š64 | D | D400 | víko litinové s kloubem a aretací, logo, bez odvětrání PUR, rám litino-betonový, výška rámu 160 mm | skladba komunikace | 160 | 1 |
| | Celkem | D | D400 | víko litinové s kloubem a aretací, logo, bez odvětrání PUR, rám litino-betonový, výška rámu 160 mm | | 160 | 1 |

| | | |
|--------------------------|----------------------|--------|
| Pref. kanalizační šachty | Název stavby-objektu | STRANA |
| | VYTŁAK V2 | |
| | Projektant | |
| | AQOL s.r.o. | 4/4 |