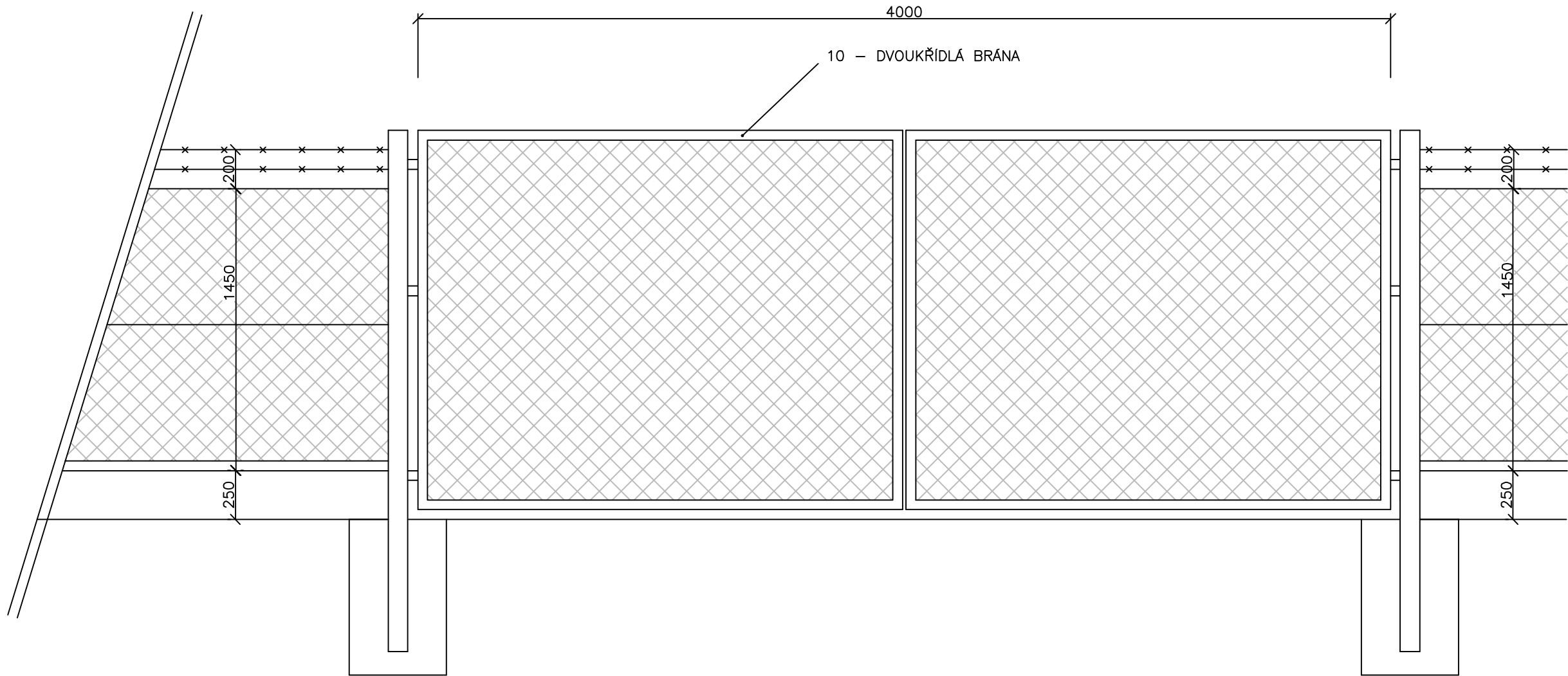
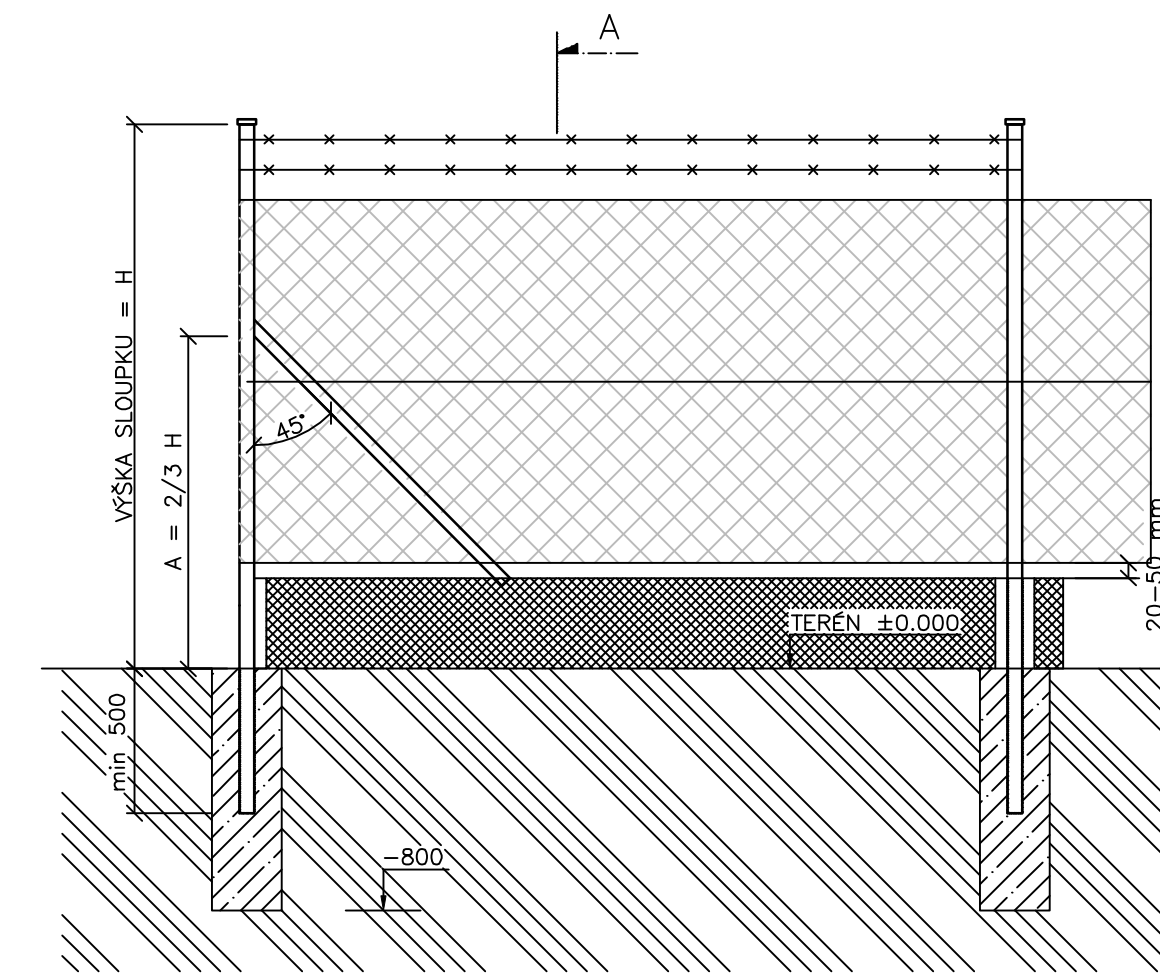


DSO 02.5 OPLOCENÍ ČOV

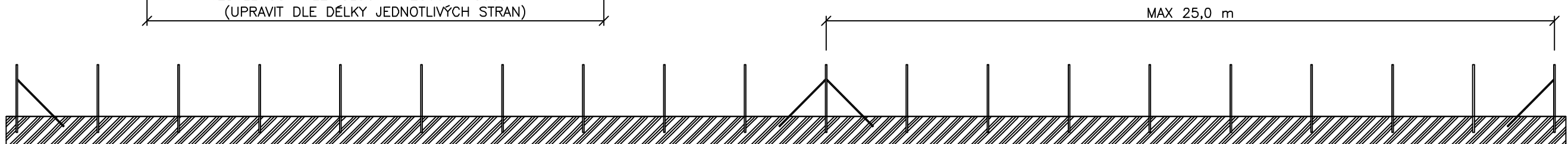
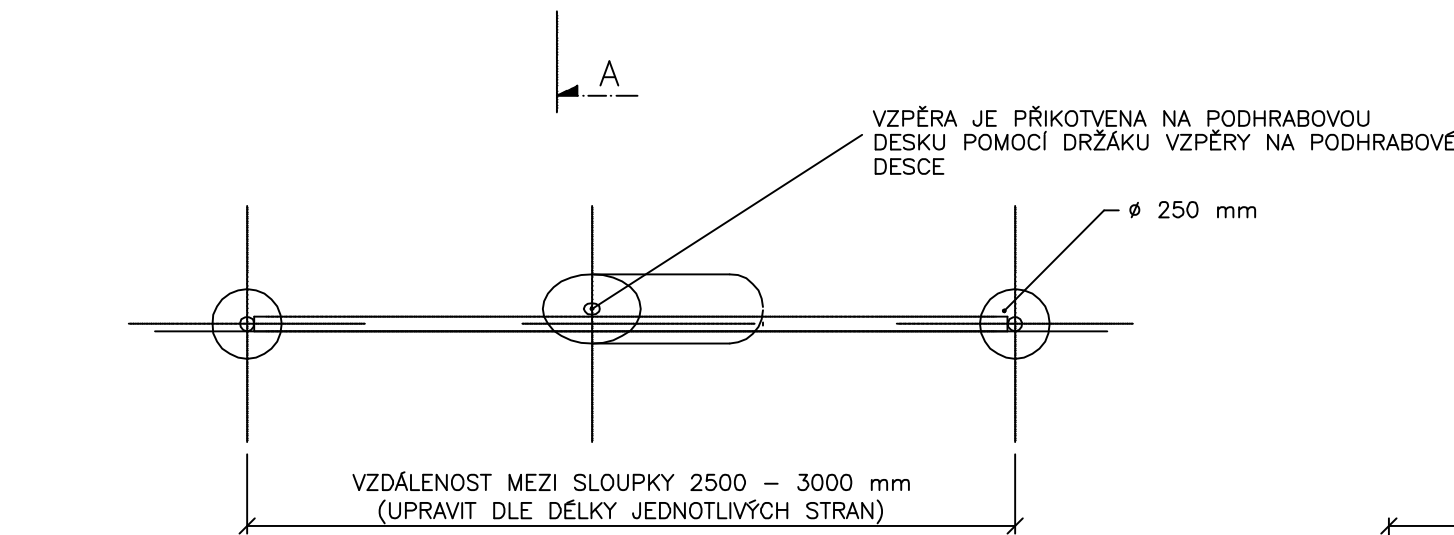
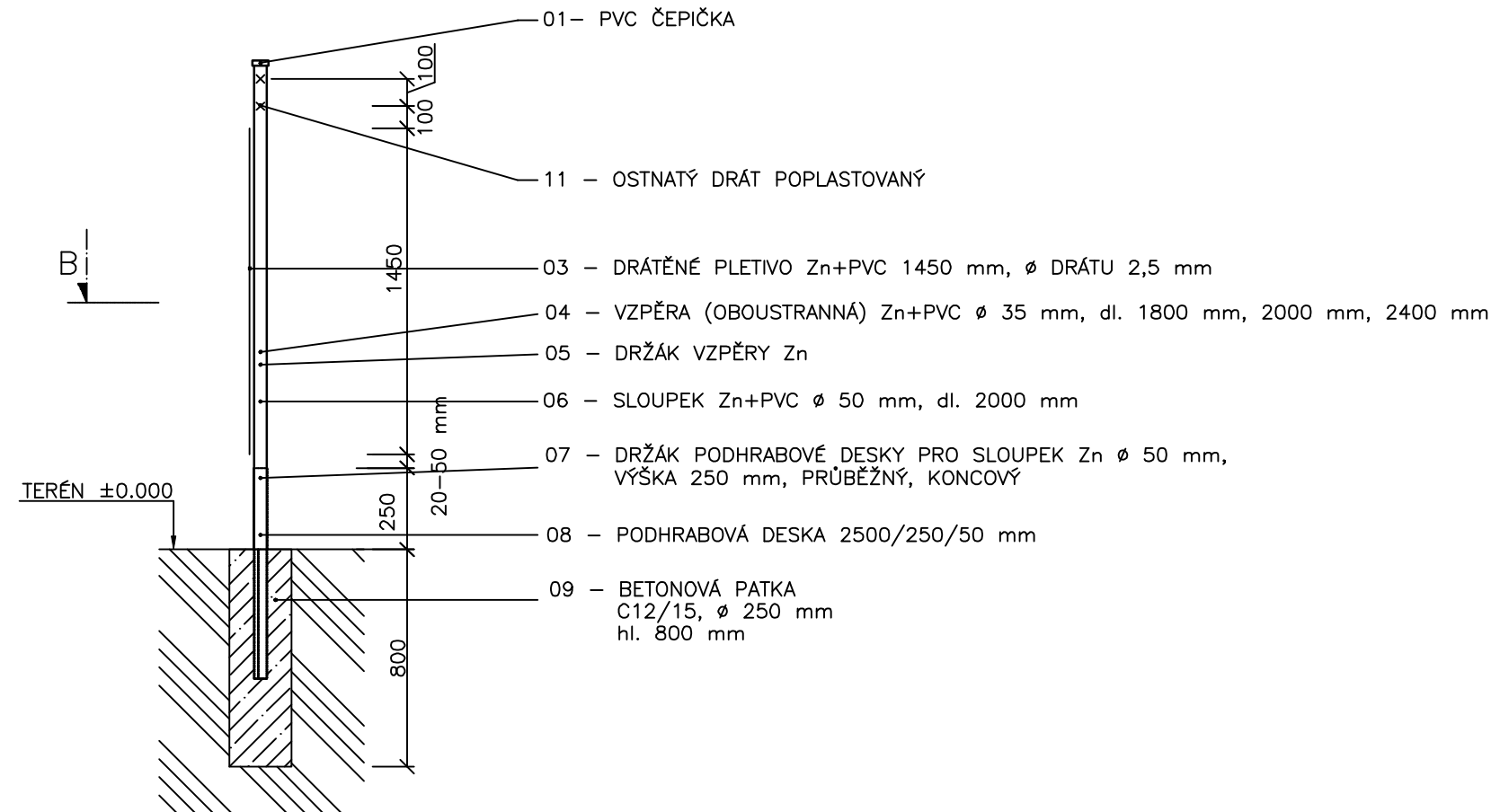
VSTUPNÍ BRÁNA DO AREÁLU ČOV



DETAIL - SVAŘOVANÁ SÍŤ + PODHRABOVÁ DESKA



ŘEZ A-A



VÝPIS PRVKŮ OPLOCENÍ		
POZICE	POPIS	MNOŽSTVÍ
01	PVC ČEPIČKA	85 ks
02	NAPÍNAČÍ DRÁT - Pozinkovaná a poplastovaná - síla drátu Ø 3,15 mm	106,4 m
03	DRÁTĚNÉ PLETIVO, VÝŠKY 1450 mm - Pozinkovaná a poplastovaná - síla drátu Ø 2,5 mm s oky 50 mm	106,4 m
04	VZPĚRA (OBOUSTRANNÁ) Ø 35 mm - Vzpěru osadit po obou stranách sloupku každých 25 - 30 m - Vzpěry se osazují ve 2/3 výšky sloupku nad terénem, do připravených úchytů - dl. 2400 mm	8 ks
05	DRŽÁK VZPĚRY - Pozinkovaná vzpěra	8 ks
06	SLOUPEK Ø 50 mm - Pozinkovaný a poplastovaný - dl. 2500 mm	77 ks
07	DRŽÁK PODHRABOVÉ DESKY PRO SLOUPEK, VÝŠKY 250 mm - Průběžný a koncový - Ocelová pozinkovaný Ø 50 mm	77 ks
08	PODHRABOVÁ DESKA 2500/250/50 mm - Beton	107,5 m
09	BETONOVÁ PATKA POD SLOUPKY - Z betonu C12/15, Ø 250 mm, hl. 800 mm	85 ks
10	BRÁNA DVOUKŘÍDLÁ S VÝPLNÍ Z PLETIVA - Brána pro otvor šířky 4,0 m, výšky 1,6 m - Rám brány oboustranně žárově zinkovaný z jeklu 60 x 60 mm, tl. stěny 3 mm - Drátěné pletivo - pozinkovaná a poplastovaná - Brána včetně kování	1 ks
11	OSTNANTÝ DRÁT POPLASTOVANÝ - Průměr drátu 2,2 mm - Žárově pozinkovaný ocelový drát poplastovaný	212,8 m

AQOL s.r.o., Tovární 1059/41, 779 00 Olomouc aqol@aqol.cz, www.aqol.cz				 projekce • inženýring • realizace vodohospodářských staveb			
VYPRACOVAL	ING. MARTIN GOTTHALD	ODP. PROJEKTANT	ING. LUKÁŠ ZIMMERMANN	ČÍSLO ZAKÁZKY	2022018		
OBJEDNATEL	Vodovody a kanalizace Kroměříž, a.s. Kojetinská 366/64, 767 01 Kroměříž			DATUM	03/2024		
ZAKÁZKA	KANALIZACE A ČOV PAČLAVICE VČETNĚ M.Č. PORNICE A LHOTA			STUPEŇ	DPS		
D.2.5 DSO 02.5 OPLOCENÍ ČOV				FORMÁT	5x A4		
				MĚŘITKO	1 : 25		
DETAIL OPLOCENÍ				ČÍSLO PŘÍLOHY	ČÍSLO KOPIE		
				D.2.5.3			