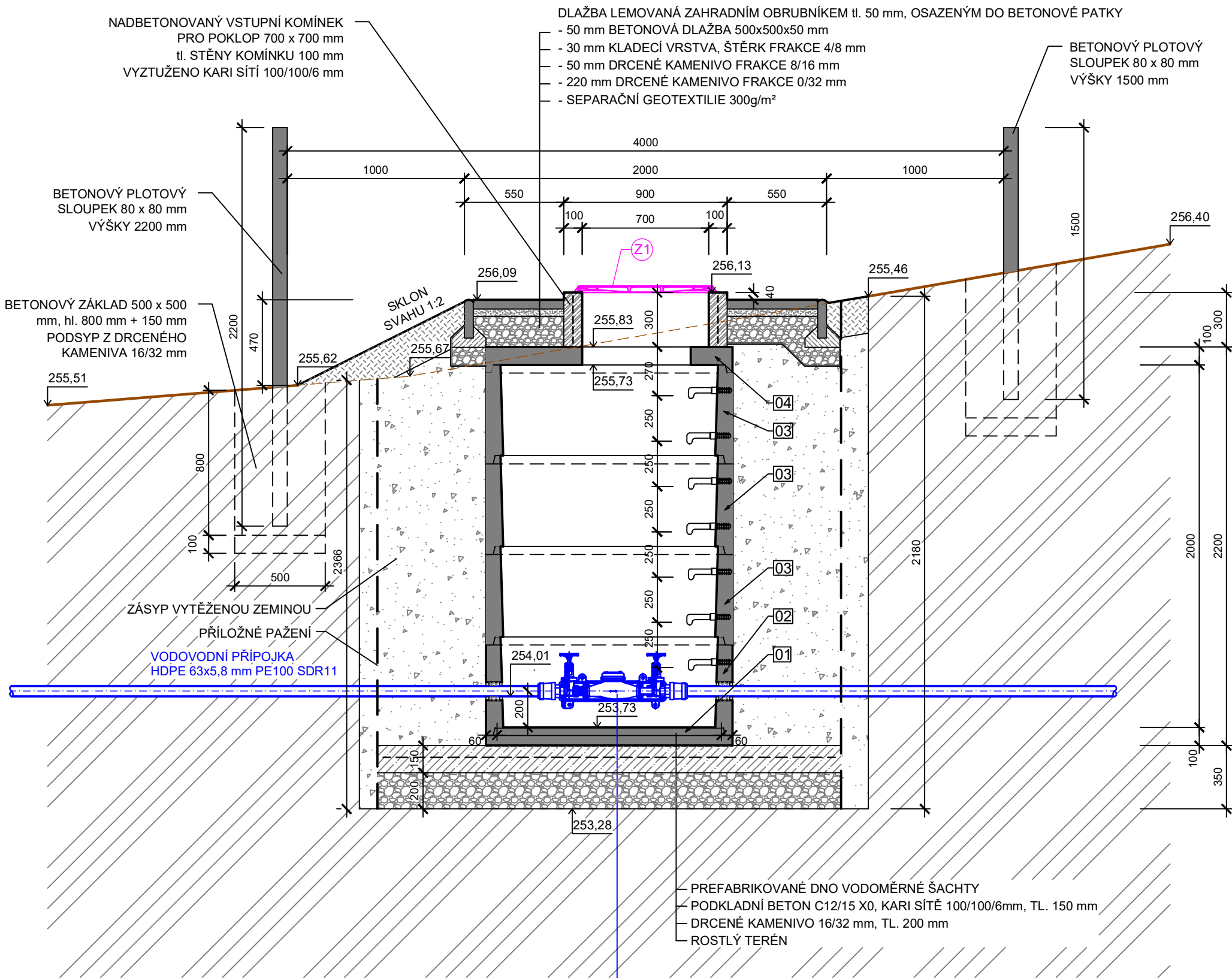
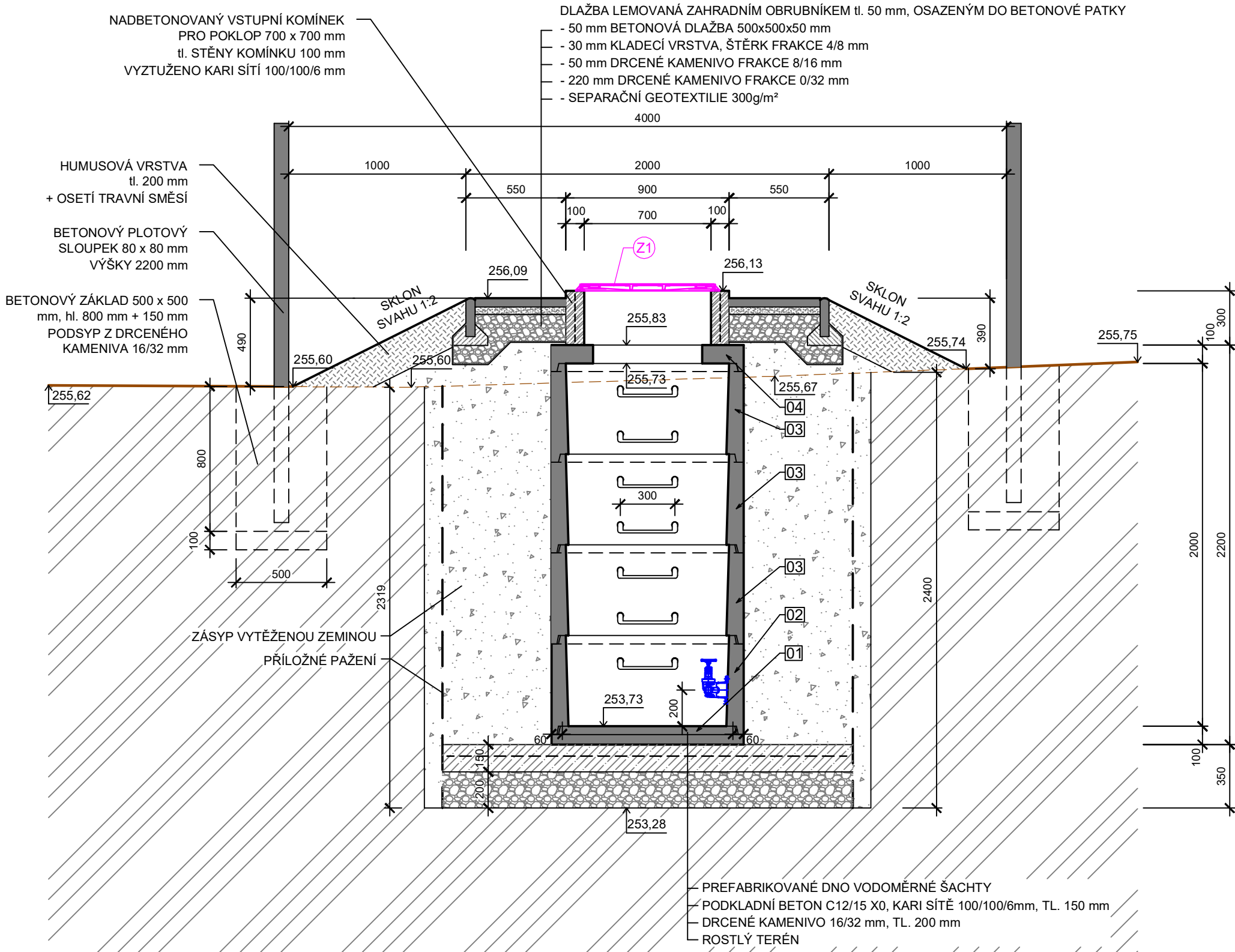


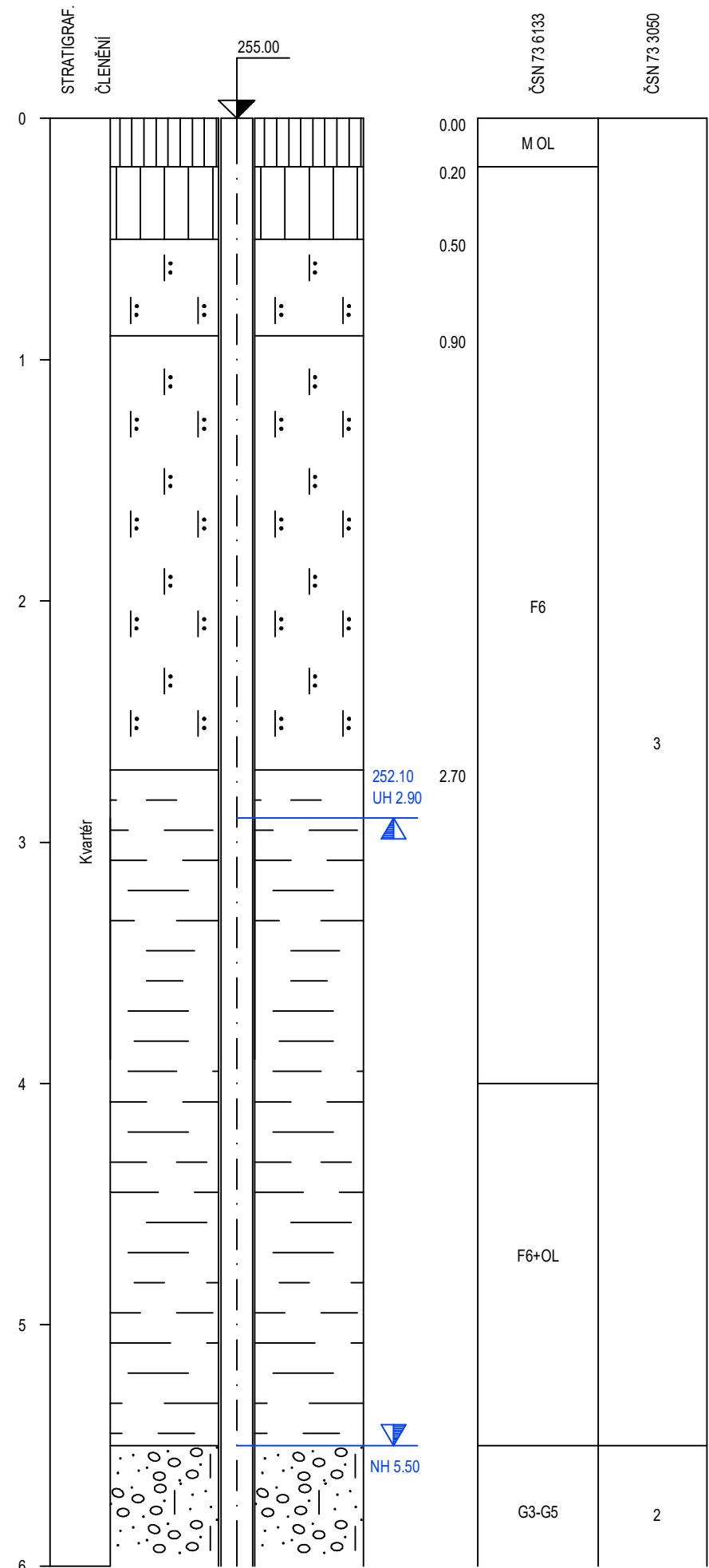
ŘEZ A - A'



ŘEZ B - B'



SONDA V-4



GEOLOGICKÝ POPIS HORNIN:

od	do	GEOLOGICKÝ POPIS HORNIN
0.00	0.20	2: Humózní vrstva - hlína hnědá
0.20	0.50	19: Hlína prachovitá-jilovitá, tuhá až pevná, světle hnědá
0.50	0.90	81: Sprá - hlína prachovitá, pevná, vápnitá - slabě prokvetlá
0.90	1.70	33: Hlína sprásová, jilovitá, tuhá až pevná, světle hnědá
1.70	2.00	33: Hlína sprásová, jilovitá, tuhá, rezavě hnědá
2.00	2.70	33: Hlína sprásová, jilovitá, měkká, rezavě hnědá
2.70	4.00	14: Jíl měkký, šedý
4.00	4.50	14: Jíl měkký, šedočerný
4.50	5.50	14: Jíl měkký, plastický šedý s černými smůhami
5.50	6.50	63: Štěrka hrubší, hnědošedá, zajiňovaná, opracované valouny o velikosti do 6 cm

LEGENDA ZÁMEČNICKÝCH PRVKŮ:

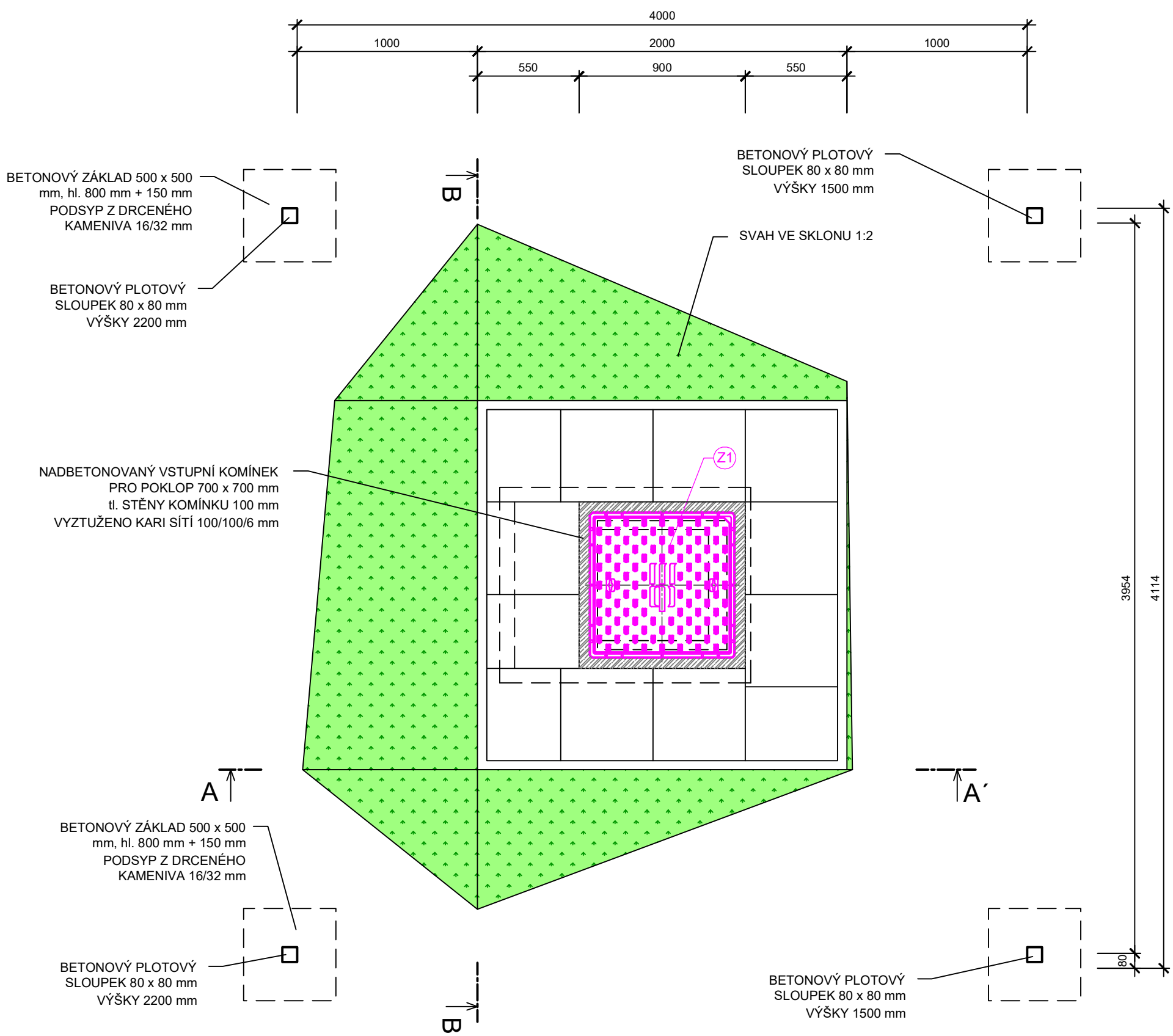
- (Z1) 1 ks - LITINOVÝ POKLOP S RÁMEM B125
- 700 x 700 mm, vnější rozměr 800 x 800 mm DLE ČSN EN 124, mat. TVÁRNÁ LITINA
- HMOTNOST 1 KUSU 46 kg

VÝPIS PREFABRIKOVANÝCH PRVKŮ

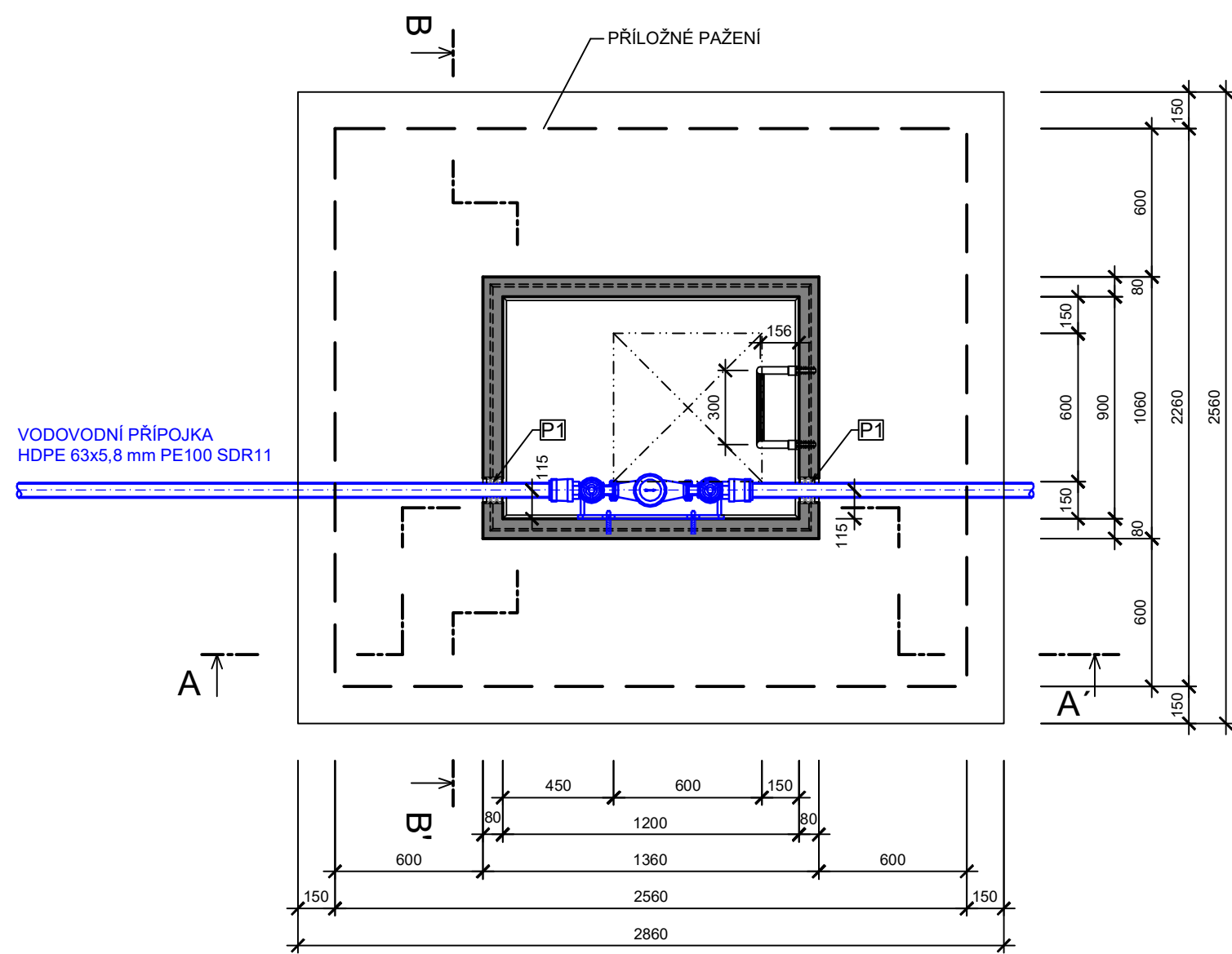
PARAMETRY PRVKŮ PREFABRIKOVANÉ VODOMĚRNÉ ŠACHTY (ČTVERCOVÁ 1,36 x 1,05 mm)							POZNÁMKA
POZICE	TYP	OZNAČENÍ	POČET (ks)	VÝŠKA (mm)	HMOTNOST (kg/ks)	HMOTNOST CELK. (kg)	
01	DNO	PVS 136/106/10 D	1	100	328	328	
02	SKRUŽ	PVS 120/90/50 SK1	1	500	480	480	připravit prostory Ø 100 mm (umístění prostupů dle rozměrů ve výkrese)
03	SKRUŽ	PVS 120/90/50 SK2	3	500	480	1440	
04	DESKA	PVS 136/106/ZD1	1	100	288	288	
HMOTNOST CELKEM (t)						2,536	

PREFABRIKÁTY Z BETONU C25/30 XA1 XF2
PROSTUPY Ø 100 mm BUDOU VYTVOŘENY PŘI VÝROBĚ

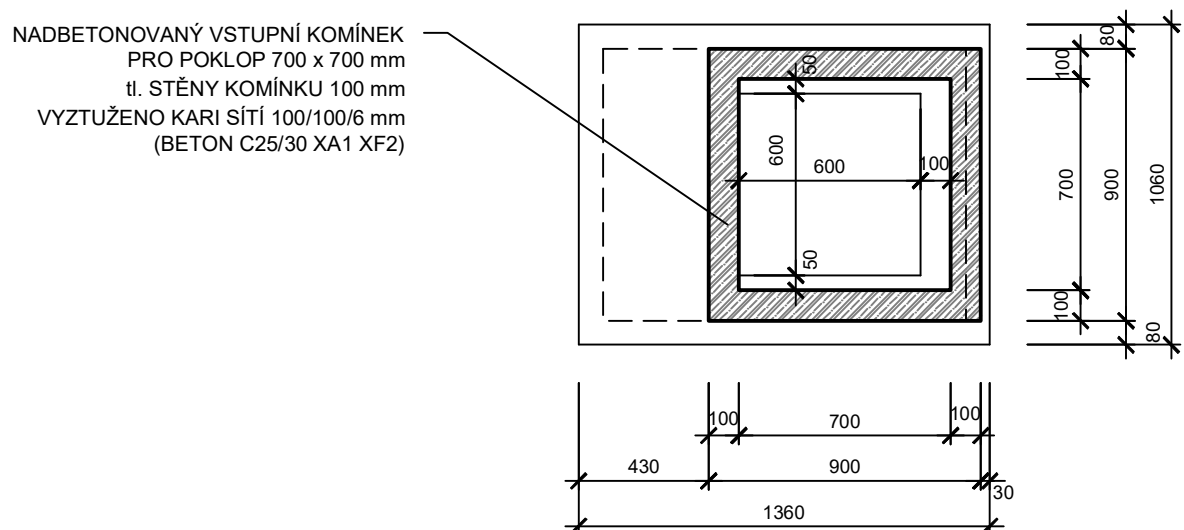
PŮDORYS NÁSYPU A DLAŽBY OKOLO POKLOPU



PŮDORYS VODOMĚRNÉ ŠACHTY



PŮDORYS VSTUPNÍHO KOMÍNKU



LEGENDA:

- ROSTLÝ TERÉN
PODKLADNÍ BETON C12/15 X0
DRČENÉ KAMENIVO 16/32
HUTNĚNÝ ZÁSYP ZEMINOU Z VÝKOPU
PREFABRIKOVANÉ BET. PRVKY

AQOL s.r.o., Tovární 1059/41, 779 00 Olomouc aqol@aqol.cz, www.aqol.cz		AQOL projekte • inženýring • realizace vodo hospodářských staveb	
VYPRACOVAL	ING. MARTIN GOTTFALD	ODP. PROJEKTANT	ING. LUKAS ZIMMERMANN
OBJEDNATEL	Vodovody a kanalizace Kroměříž, a.s. Kolejnícká 366/64, 757 01 Kroměříž		ČÍSLO ZAKÁZKY
ZAKÁZKA	KANALIZACE A ČOV PAČLAVICE VČETNĚ M.Č. PORNICE A LHOTA		DATUM
D.2.4 DSO 02.4. VODOVODNÍ PŘÍPOJKA K ČOV		STUPEŇ	DPS
VODOMĚRNÁ ŠACHTA		FORMÁT	10x A4
		MĚŘÍTKO	1 : 25
		ČÍSLO PŘÍLOHY	ČÍSLO KOPIE