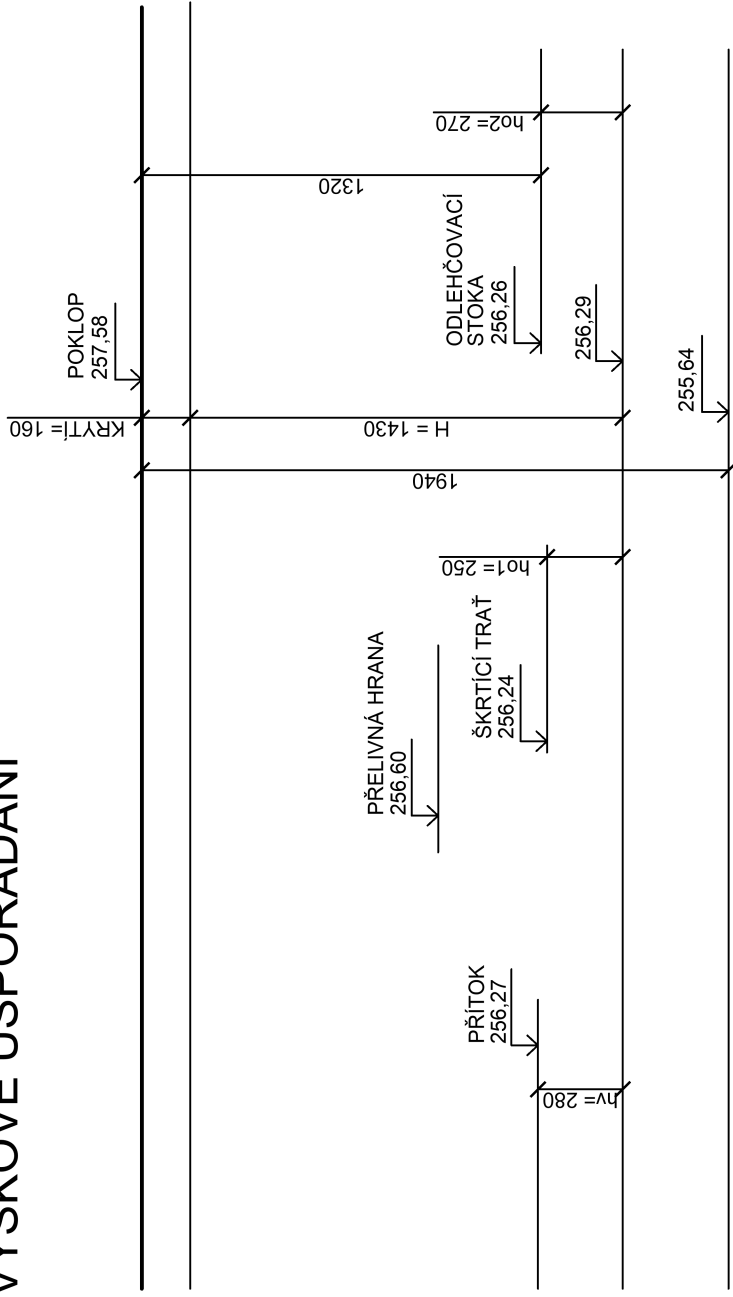
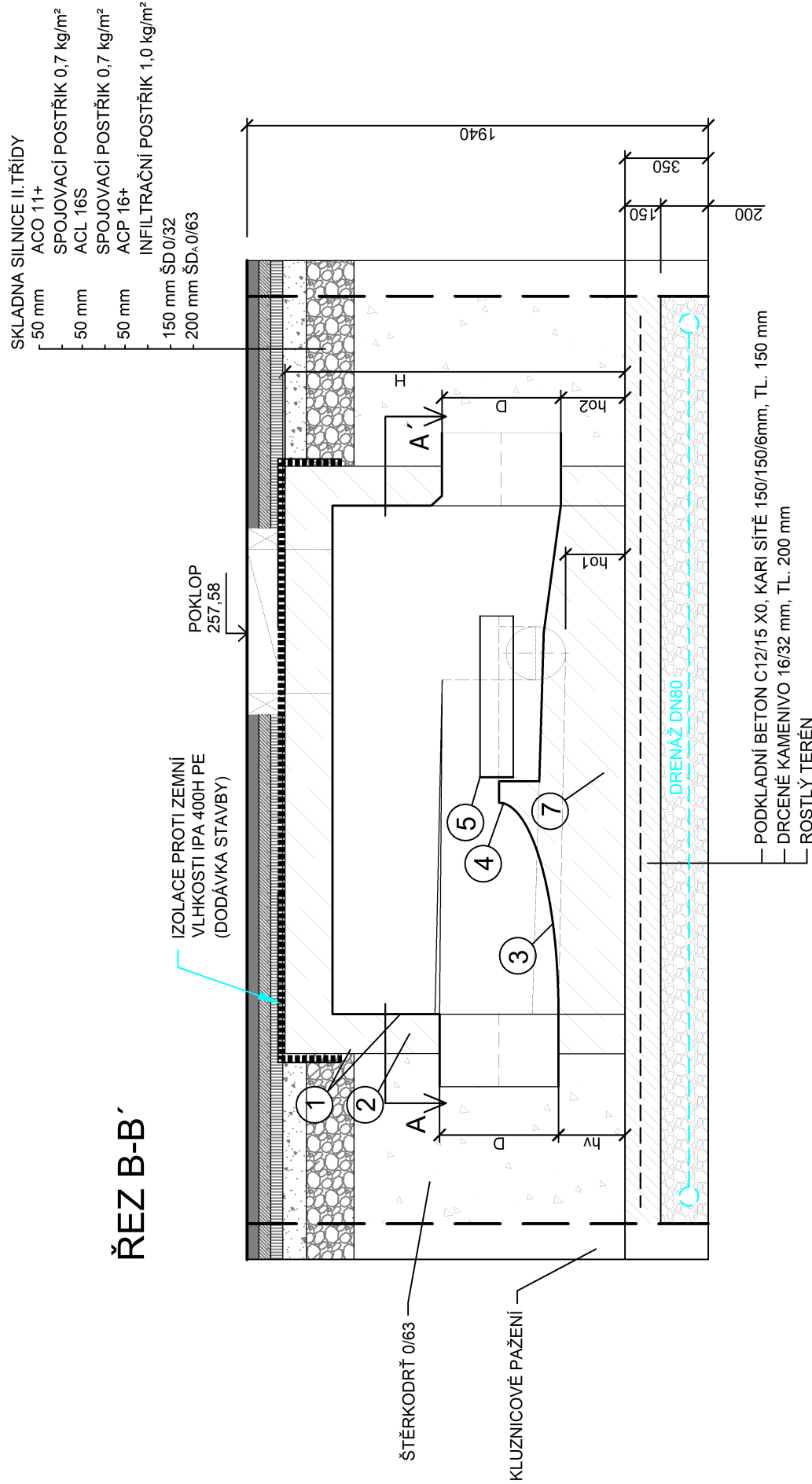


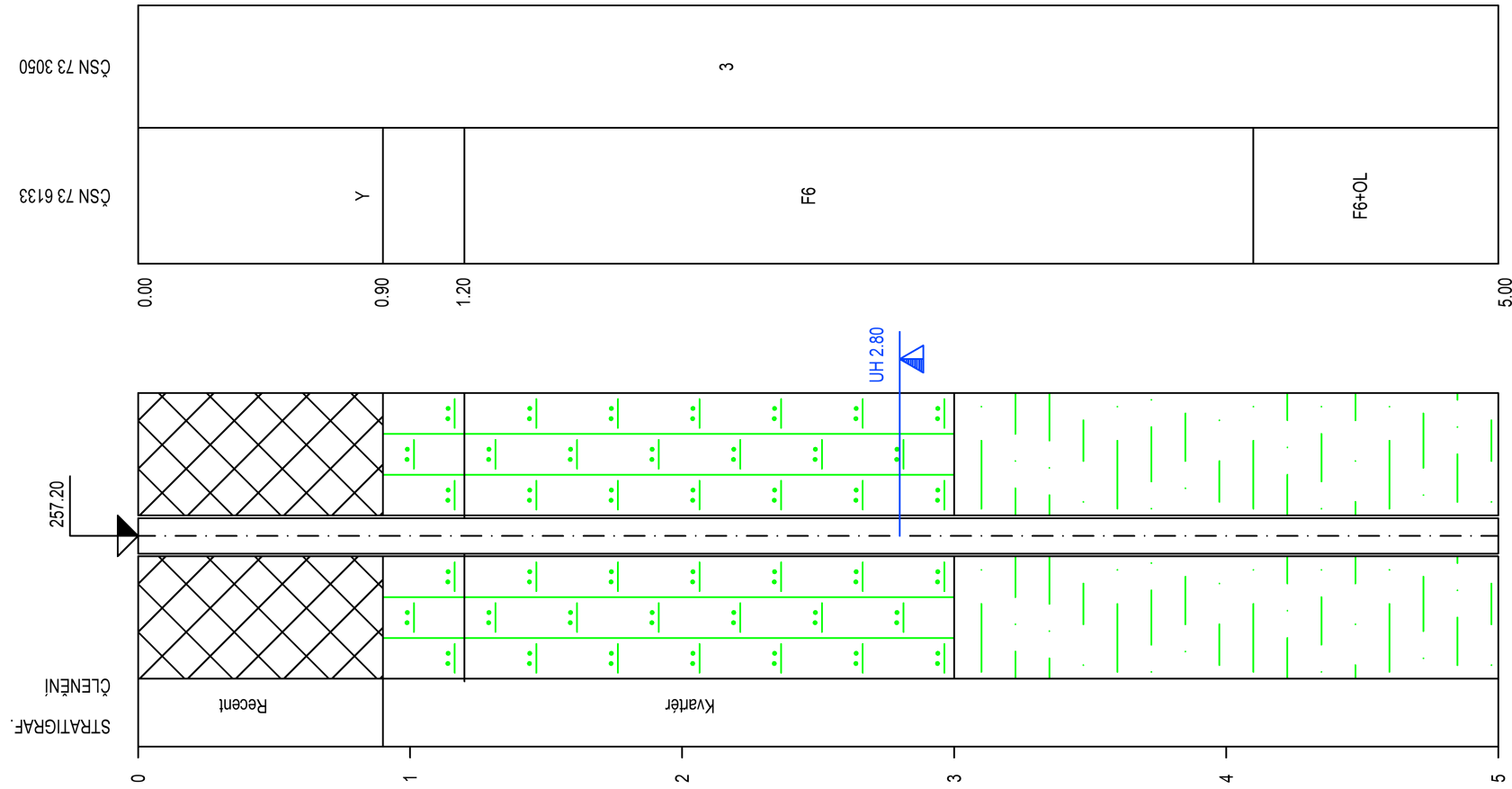
VÝŠKOVÉ USPOŘÁDÁNÍ



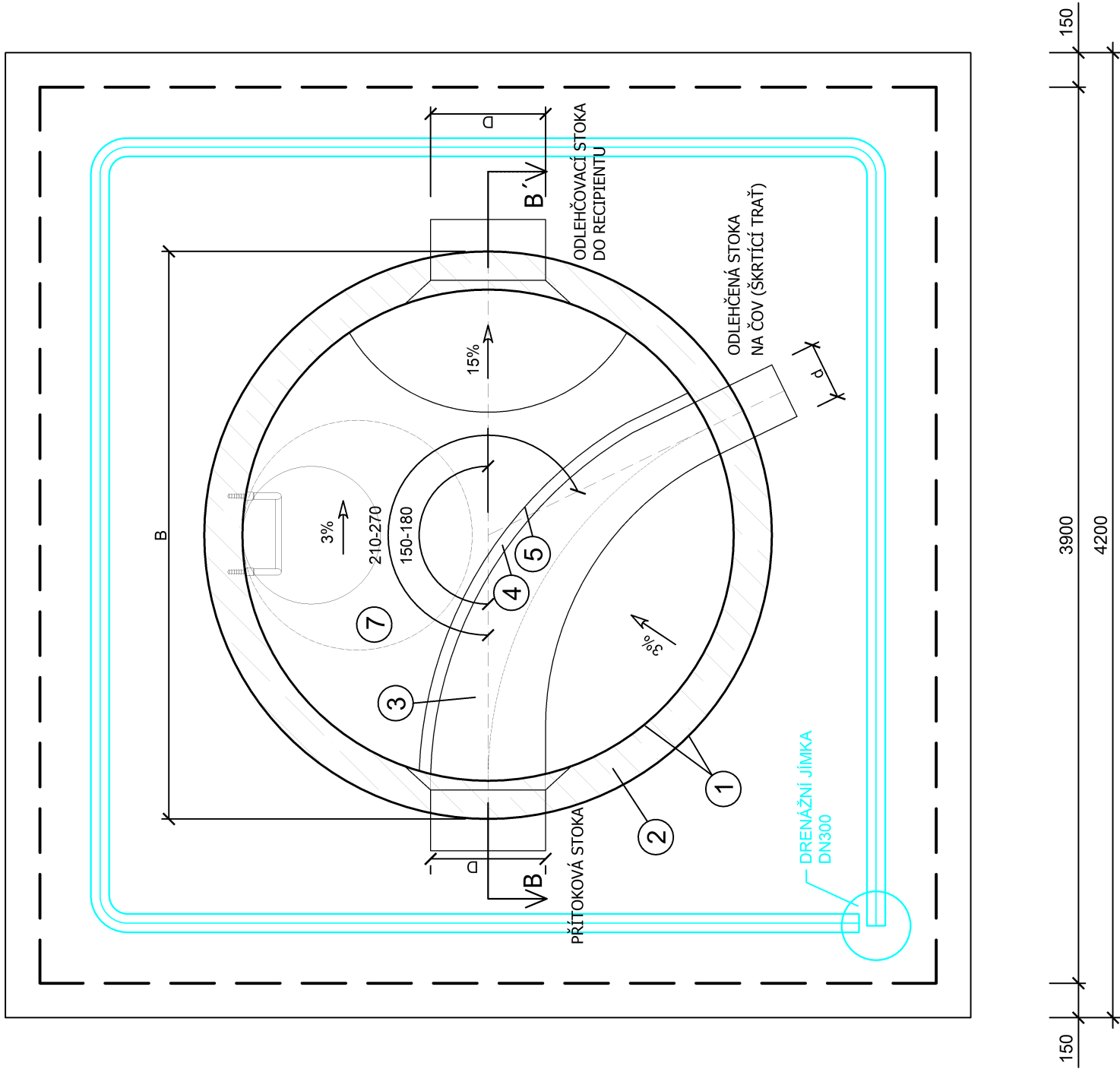
ŘEZ B-B'



SONDA V-3



ŘEZ A-A'



POZNÁMKA

PROVOZNÍ ČÁSTI ODLEHČOVACÍ KOMORY JSOU VYKRESLENY JEN SCHÉMATICKY. PŘESNÉ PARAMETRY JSOU RŮZNÉ PRO JEDNOTLIVÉ SITUACE A JSOU NEODDĚLITELNĚ VÁZANY NA HYDROTECHNICKÝ VÝPOČET ZPRACOVANÝ FIRMOU ASIO, spol.s r.o. A TABULKY ROZMĚRŮ OK V PŘÍLOZE D.1.1.5.10.
REGULACE ODTOKU Z OK BUDE UMÍSTĚNA V KANALIZAČNÍ ŠACHTĚ Š11a

GEOLOGICKÝ POPIS HORNIN:

od	do	GEOLOGICKÝ POPIS HORNIN
0.00	0.90	1. Navážka - svrchu dm. níže hlína s úlomky kamene, pevná, hnědá
0.90	1.20	35. Hlína jílovito-prachovitá, tuhá až měkká, světle šedo hnědá - sprašová?
1.20	3.00	34. Hlína prachovitá, tuhá, světle šedo světle hnědá - sprašová?
3.00	4.10	14. Jílí měkký, šedý / tmavě šedý
4.10	5.00	14. Jílí hnědý, měkký

AQOL s.r.o., Tovární 1059/41, 779 00 Olomouc aql@aql.cz, www.aql.cz		AOOL projekce • inženýring • realizace vodohospodářských staveb	
VYPRACOVAL	ING. MARTIN GUTVAŘAL	ODP. PROJEKTANT	ING. LUDMILA ZIMMERMANN
OBJEDNATEL	Vodovody a kanalizace Kroměříž, a.s. Kojetinská 3666/64, 767 01 Kroměříž		
ZAKÁZKA	KANALIZACE A ČOV PAČLAVICE VČETNĚ MČ. PORNICE A LHOTA		
D.1.1 - DSO 01.1 GRAVITAČNÍ KANALIZACE D.1.1.5 - ODLEHČOVACÍ KOMORY		OK9 STAVEBNÍ VÝKRES	
		ČÍSLO PŘÍLOHY D.1.1.5.7	
		ČÍSLO ZAKÁZKY 2022018	
		DATUM 03/2024	
		STUPEŇ DPS	
		FORMÁT 6x A4	
		MĚŘÍTKO 1 : 25	
		ČÍSLO KOPIE	