


TABULKA ŠACHET

Šachtové dílce

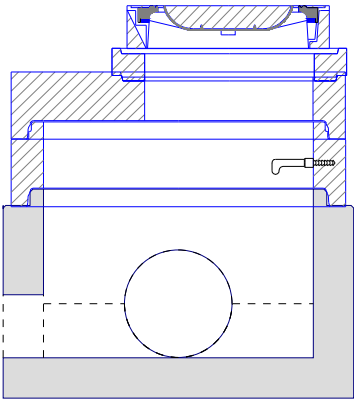
Poř.	Označení šachty	Kóta terénu	Umístění	Kóta poklopu	Kóta dna	Kóta dna	Výška šachty	Vyrovnávací prstenec pro poklop šachty		Šachtový kónus zákrytová deska		Šachtová skruž		Stupadla	Šachtové dno	
					vývodu				ks		ks		ks		uložení dna	
		[m n.m.]		[m n.m.]	[m n.m.]	[m n.m.]	[m]								elastomerové těsnění	ks
1	Š35b	262.24	vozovka h = 0.0 m	262.24	260.94	260.94	1.30	TBW-Q.1 63/10	1	TZK-Q.1 100-63/17	1	TBS-Q.1 100/25	1	ocel. s PE	TBZ-Q.1 100/625 KOM tl.15cm	1
															podkladový beton	
															těsnění pro DN 1000	2
	Celkem							TBW-Q.1 63/10	1	TZK-Q.1 100-63/17	1	TBS-Q.1 100/25	1		TBZ-Q.1 100/625 KOM tl.15cm	1
															těsnění pro DN 1000	2

TABULKA ŠACHTOVÝCH DEN

Poř.	Označení šachty	Schémat. značka	Označení dna	Vývod		Hlavní přívod		1.vedlejší přívod		2.vedlejší přívod		3.vedlejší přívod		4.vedlejší přívod	
1	Š35b		TBZ-Q.1 100/625 KOM tl.15cm	DN (mm)	400/375 SN 12	DN (mm)	400/375 SN 12	DN (mm)	250/234 SN 12	DN (mm)		DN (mm)		DN (mm)	
			žlab: beton s nát.	Materiál	PVC	Materiál	PVC	Materiál	PVC	Materiál		Materiál		Materiál	
			nástupnice: beton s nát.	dh[mm]	0	Úhel β	192	Úhel β	248	Úhel β		Úhel β		Úhel β	
			kyneta: 1/2 DN	sklon [‰]	22.5	dh[mm]	0	dh[mm]	0	dh[mm]		dh[mm]		dh[mm]	
			stupadla: ocel. s PE			sklon [‰]	22.5	sklon [‰]	6.6	sklon [‰]		sklon [‰]		sklon [‰]	

TABULKA SESTAV ŠACHET

Šachta č.1 Š35b



dno TBZ-Q.1 100/625 KOM tl.15c	1
skruž TBS-Q.1 100/25	1
deska TZK-Q.1 100-63/17	1
vyr.prst. TBW-Q.1 63/10	1
poklop D400	1
těsnění pro DN 1000	2
kóta dna	260.94 m
kóta terénu	262.24 m
rozdíl kót	1.30 m
převýšení nad terénem	0.00 m
výška šachty	1.30 m
stavební výška	1.45 m

TABULKA ŠACHTOVÝCH POKLOPŮ

Poř.	Označení	Třída	Označení poklopu	Popis poklopu	Úprava kolem poklopu	Výška poklopu [mm]	Počet
	šachty	zatížení					
1	Š35b	D	D400	víko litinové s kloubem a aretací, logo, bez odvětrání PUR, rám litino-betonový, výška rámu 160 mm	ohumusování a osetí	160	1
	Celkem	D	D400	víko litinové s kloubem a aretací, logo, bez odvětrání PUR, rám litino-betonový, výška rámu 160 mm		160	1