



TABULKA ŠACHET

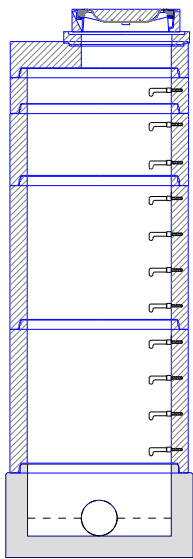
Šachtové dílce

Poř.	Označení	Kóta	Umístění	Kóta	Kóta	Kóta	Výška	Vyrovnávací		Šachtový kónus		Šachtová skruž		Stupadla	Šachtové dno	
	šachty	terénu		poklopu	dna	dna	šachty	prstenec pro		zákrytová deska					uložení dna	
					vývodu			poklop šachty	ks		ks		ks		elastomerové těsnění	ks
		[m n.m.]		[m n.m.]	[m n.m.]	[m n.m.]	[m]									
1	Š6	257.24	vozovka h = 0.0 m	257.23	253.57	253.57	3.66	TBW-Q.1 63/8	1	TZK-Q.1 100-63/17	1	TBS-Q.1 100/25	1	ocel. s PE	TBZ-Q.1 100/500 KOM tl.15cm	1
												TBS-Q.1 100/50	1		podkladový beton	
												TBS-Q.1 100/100	2		těsnění pro DN 1000	5
2	Š7	257.07	vozovka h = 0.0 m	257.07	253.75	253.75	3.32	TBW-Q.1 63/8	1	TBR-Q.1 100-63/58	1	TBS-Q.1 100/100	2	ocel. s PE	TBZ-Q.1 100/500 KOM tl.15cm	1
															podkladový beton	
															těsnění pro DN 1000	3
	Celkem							TBW-Q.1 63/8	2	TBR-Q.1 100-63/58	1	TBS-Q.1 100/25	1		TBZ-Q.1 100/500 KOM tl.15cm	2
										TZK-Q.1 100-63/17	1	TBS-Q.1 100/50	1		těsnění pro DN 1000	8
												TBS-Q.1 100/100	4			

TABULKA ŠACHTOVÝCH DEN

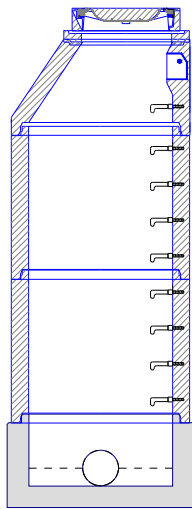
Poř.	Označení šachty	Schémat. značka	Označení dna	Vývod		Hlavní přívod		1.vedlejší přívod		2.vedlejší přívod		3.vedlejší přívod		4.vedlejší přívod	
1	Š6		TBZ-Q.1 100/500 KOM tl.15cm	DN (mm)	250/234 SN 12	DN (mm)	250/234 SN 12	DN (mm)		DN (mm)		DN (mm)		DN (mm)	
			žlab: beton s nát.	Materiál	PVC	Materiál	PVC	Materiál		Materiál		Materiál		Materiál	
			nástupnice: beton s nát.	dh[mm]	0	Úhel β	153	Úhel β		Úhel β		Úhel β		Úhel β	
			kyneta: 1/2 DN	sklon [‰]	7.0	dh[mm]	0	dh[mm]		dh[mm]		dh[mm]		dh[mm]	
			stupadla: ocel. s PE			sklon [‰]	7.0	sklon [‰]		sklon [‰]		sklon [‰]		sklon [‰]	
2	S7		TBZ-Q.1 100/500 KOM tl.15cm	DN (mm)	250/234 SN 12	DN (mm)	250/234 SN 12	DN (mm)		DN (mm)		DN (mm)		DN (mm)	
			žlab: beton s nát.	Materiál	PVC	Materiál	PVC	Materiál		Materiál		Materiál		Materiál	
			nástupnice: beton s nát.	dh[mm]	0	Úhel β	174	Úhel β		Úhel β		Úhel β		Úhel β	
			kyneta: 1/2 DN	sklon [‰]	7.0	dh[mm]	0	dh[mm]		dh[mm]		dh[mm]		dh[mm]	
			stupadla: ocel. s PE			sklon [‰]	7.0	sklon [‰]		sklon [‰]		sklon [‰]		sklon [‰]	

Šachta č.1 Š6



dno TBZ-Q.1 100/500 KOM tl.15c	1
skruž TBS-Q.1 100/100	2
skruž TBS-Q.1 100/50	1
skruž TBS-Q.1 100/25	1
deska TZK-Q.1 100-63/17	1
vyr.prst. TBW-Q.1 63/8	1
poklop D400	1
těsnění pro DN 1000	5
kóta dna	253.57 m
kóta terénu	257.24 m
rozdíl kót	3.67 m
převýšení nad terénem	0.00 m
výška šachty	3.66 m
stavební výška	3.81 m

Šachta č.2 Š7



dno TBZ-Q.1 100/500 KOM tl.15c	1
skruž TBS-Q.1 100/100	2
kónus TBR-Q.1 100-63/58	1
vyr.prst. TBW-Q.1 63/8	1
poklop D400	1
těsnění pro DN 1000	3
kóta dna	253.75 m
kóta terénu	257.07 m
rozdíl kót	3.32 m
převýšení nad terénem	0.00 m
výška šachty	3.32 m
stavební výška	3.47 m

TABULKA ŠACHTOVÝCH POKLOPŮ

Poř.	Označení	Třída	Označení poklopu	Popis poklopu	Úprava kolem poklopu	Výška	
	šachty	zatížení				poklopu [mm]	Počet
1	Š6	D	D400	víko litinové s kloubem a aretací, logo, bez odvětrání PUR, rám litino-betonový, výška rámu 160 mm	skladba komunikace	160	1
2	Š7	D	D400	víko litinové s kloubem a aretací, logo, bez odvětrání PUR, rám litino-betonový, výška rámu 160 mm	ohumusování a osetí	160	1
	Celkem	D	D400	víko litinové s kloubem a aretací, logo, bez odvětrání PUR, rám litino-betonový, výška rámu 160 mm		160	2

Pref. kanalizační šachty	Název stavby-objektu STOKA C (Pačlavice)	STRANA 4/4
	Projektant AQOL s.r.o.	