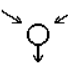



TABULKA ŠACHET

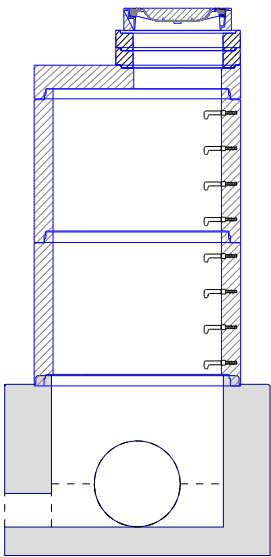
Šachtové dílce

Poř.	Označení	Kóta	Umístění	Kóta	Kóta	Kóta	Výška	Vyrovnávací		Šachtový kónus		Šachtová skruž		Stupadla	Šachtové dno	
	šachty	terénu		poklopu	dna	dna	šachty	prstenec pro		zákrytová deska					uložení dna	
					vývodu			poklop šachty	ks		ks		ks		elastomerové těsnění	ks
		[m n.m.]		[m n.m.]	[m n.m.]	[m n.m.]	[m]									
1	Š7a	282.30	vozovka h = 0.0 m	282.29	278.67	278.67	3.62	TBW-Q.1 63/12	2	TZK-Q.1 120-63/17	1	TBS-Q.1 120/100	2	ocel. s PE	TBZ-Q.1 120/1055 KOM	1
															podkladový beton	
															těsnění pro DN 1200	3
2	S7	282.62	vozovka h = 0.0 m	282.62	279.62	279.62	3.00	TBW-Q.1 63/12	1	TZK-Q.1 120-63/17	1	TBS-Q.1 120/50	1	ocel. s PE	TBZ-Q.1 120/1055 KOM	1
												TBS-Q.1 120/100	1		podkladový beton	
															těsnění pro DN 1200	3
	Celkem							TBW-Q.1 63/12	3	TZK-Q.1 120-63/17	2	TBS-Q.1 120/50	1		TBZ-Q.1 120/1055 KOM	2
												TBS-Q.1 120/100	3		těsnění pro DN 1200	6

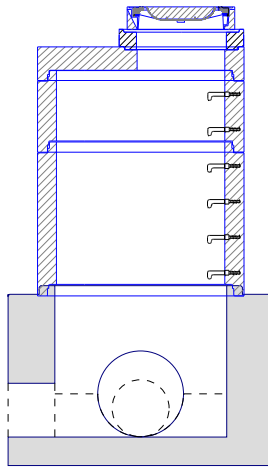
TABULKA ŠACHTOVÝCH DEN

Poř.	Označení šachty	Schémat. značka	Označení dna	Vývod		Hlavní přívod		1.vedlejší přívod		2.vedlejší přívod		3.vedlejší přívod		4.vedlejší přívod	
1	Š7a		TBZ-Q.1 120/1055 KOM	DN (mm)	630/573 SN 16	DN (mm)	630/573 SN 16	DN (mm)	250/234 SN 12	DN (mm)		DN (mm)		DN (mm)	
			žlab: beton s nát.	Materiál	PP	Materiál	PP	Materiál	PVC †	Materiál		Materiál		Materiál	
			nástupnice: beton s nát.	dh[mm]	0	Úhel β	85	Úhel β	257	Úhel β		Úhel β		Úhel β	
			kyneta: 1/2 DN	sklon [‰]	18.3	dh[mm]	0	dh[mm]	0	dh[mm]		dh[mm]		dh[mm]	
			stupadla: ocel. s PE			sklon [‰]	36.6	sklon [‰]	17.3	sklon [‰]		sklon [‰]		sklon [‰]	
2	S7		TBZ-Q.1 120/1055 KOM	DN (mm)	630/573 SN 16	DN (mm)	400/375 SN 12	DN (mm)	400/375 SN 12	DN (mm)		DN (mm)		DN (mm)	
			žlab: beton s nát.	Materiál	PP	Materiál	PVC	Materiál	PVC †	Materiál		Materiál		Materiál	
			nástupnice: beton s nát.	dh[mm]	0	Úhel β	264	Úhel β	84	Úhel β		Úhel β		Úhel β	
			kyneta: 1/2 DN	sklon [‰]	18.3	dh[mm]	0	dh[mm]	0	dh[mm]		dh[mm]		dh[mm]	
			stupadla: ocel. s PE			sklon [‰]	6.1	sklon [‰]	25.5	sklon [‰]		sklon [‰]		sklon [‰]	

**Šachta č.1 Š7a**



dno TBZ-Q.1 120/1055 KOM	1
skruž TBS-Q.1 120/100	2
deska TZK-Q.1 120-63/17	1
vyr.prst. TBW-Q.1 63/12	2
poklop D400	1
těsnění pro DN 1200	3
kóta dna	278.67 m
kóta terénu	282.30 m
rozdíl kót	3.63 m
převýšení nad terénem	0.00 m
výška šachty	3.62 m
stavební výška	3.82 m



dno TBZ-Q.1 120/1055 KOM	1
skruž TBS-Q.1 120/100	1
skruž TBS-Q.1 120/50	
deska TZK-Q.1 120-63/17	1
vyr.prst. TBW-Q.1 63/12	1
poklop   D400	1
těsnění pro DN 1200	3
kóta dna	279.62 m
kóta terénu	282.62 m
rozdíl kót	3.00 m
převýšení nad terénem	0.00 m
výška šachty	3.00 m
stavební výška	3.20 m

TABULKA ŠACHTOVÝCH POKLOPŮ

Poř.	Označení	Třída	Označení poklopu	Popis poklopu	Úprava kolem poklopu	Výška	
	šachty	zatížení				poklopu [mm]	Počet
1	Š7a	D	D400	víko litinové s kloubem a aretací, logo, bez odvětrání PUR, rám litino-betonový, výška rámu 160 mm	skladba komunikace	160	1
2	Š7	D	D400	víko litinové s kloubem a aretací, logo, bez odvětrání PUR, rám litino-betonový, výška rámu 160 mm	skladba komunikace	160	1
	Celkem	D	D400	víko litinové s kloubem a aretací, logo, bez odvětrání PUR, rám litino-betonový, výška rámu 160 mm		160	2

Pref. kanalizační šachty	Název stavby-objektu	STRANA
	STOKA B (Lhota)	
	Projektant	
	AQOL s.r.o.	4/4