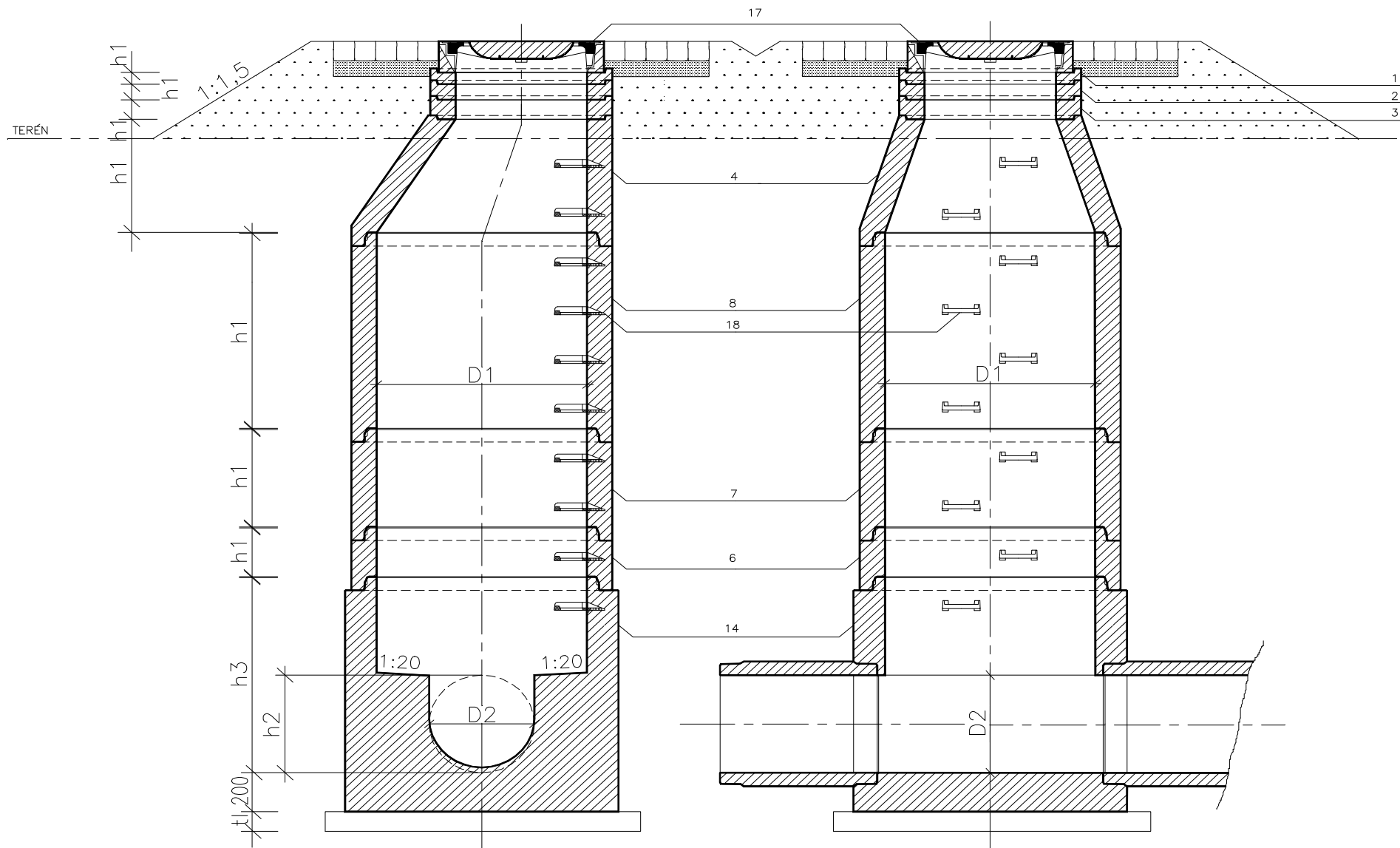


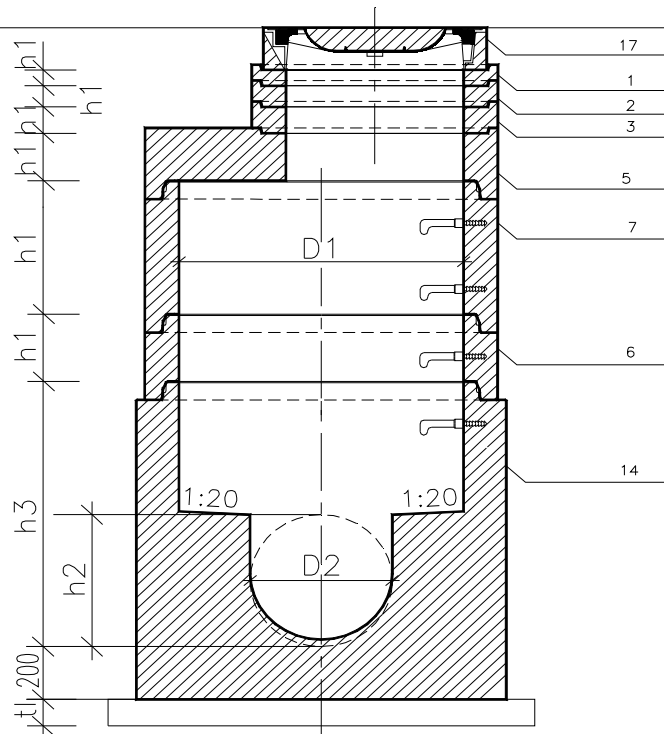
ŠACHTA S KONUSEM DLE ČSN EN 1917



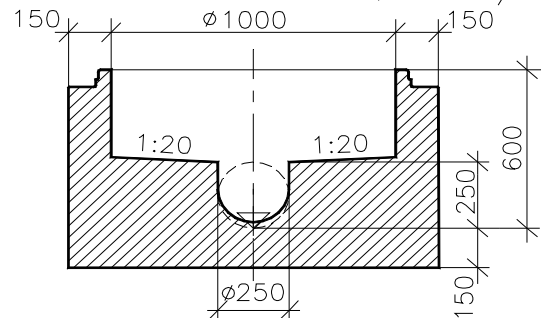
Pref. kanalizační šachty	Název stavby-objektu	STRANA 1/11
	Projektant	

ŠACHTA SE ZÁKRYTOVOU DESKOU DLE ČSN EN 1917

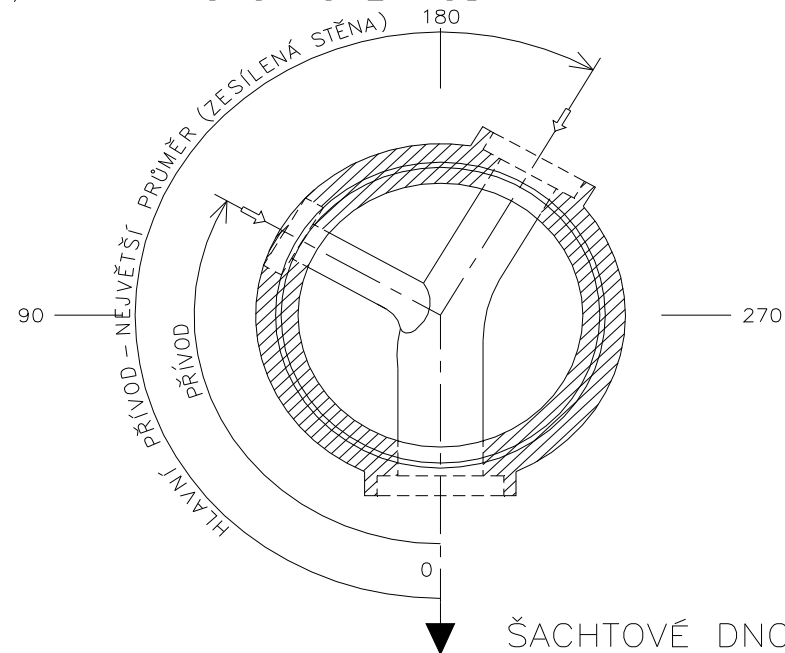
TERÉN



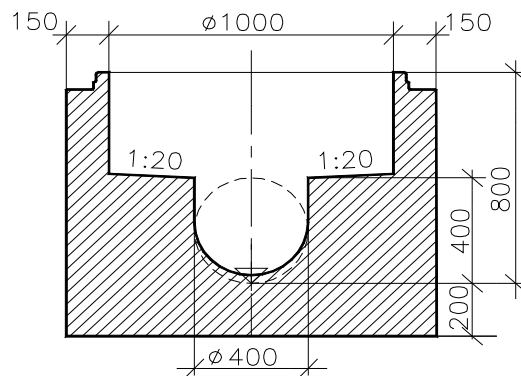
ŠACHTOVÉ DNO S HRDLEM
ČSN EN 1917 – TBZ–Q.1 100/60



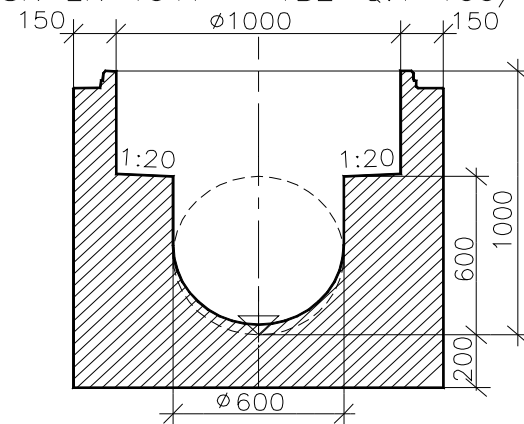
ŠACHTOVÉ HODINY



ŠACHTOVÉ DNO S HRDLEM
ČSN EN 1917 – TBZ–Q.1 100/80



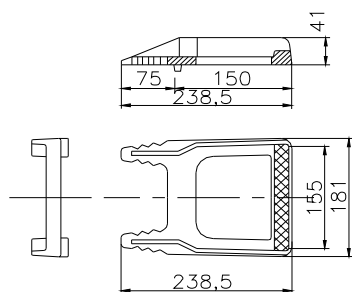
ŠACHTOVÉ DNO S HRDLEM
ČSN EN 1917 – TBZ–Q.1 100/100



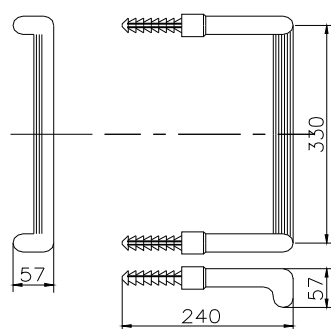
Pref. kanalizační šachty	Název stavby-objektu	STRANA 2/11
	Projektant	

STUPADLA V KANALIZAČNÍ ŠACHTĚ DLE ČSN EN 1917

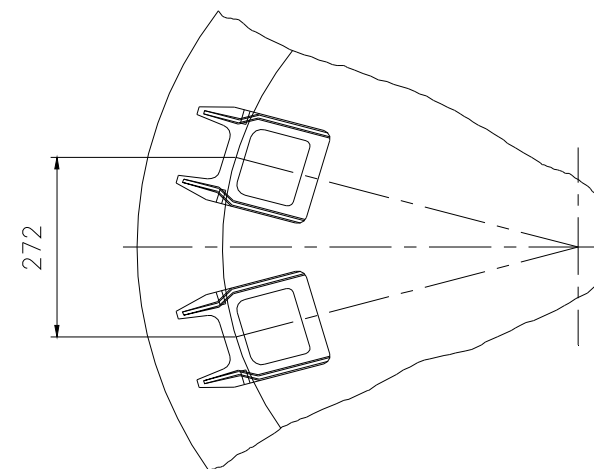
DETAILNÍ POHLED
NA STUPADLO DIN 1212 E



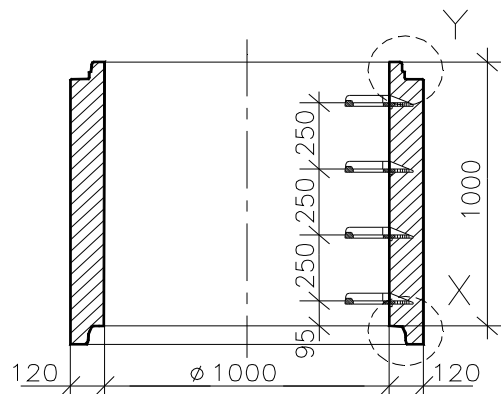
DETAILNÍ POHLED
NA STUPADLO "KASI"



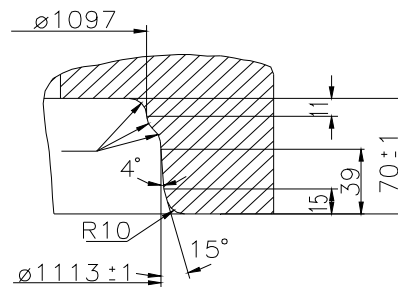
ROZTEČ STUPADEL



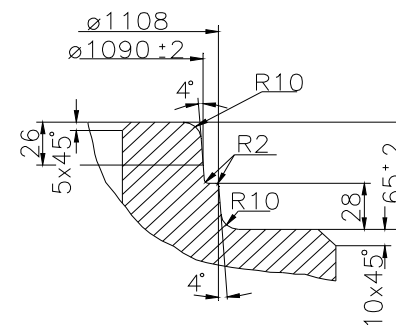
SKRUŽ



DETAIL X



DETAIL Y



Pref. kanalizační šachty	Název stavby-objektu	STRANA 3/11
	Projektant	

DÍLCE KANALIZAČNÍCH ŠACHET DN 1000 DLE ČSN EN 1917

VYROVNÁVACÍ PRSTENEC

OZNAČENÍ	VNITŘNÍ Ø d1/mm	STAVEBNÍ VÝŠKA h1/mm	SÍLA STĚNY s/mm	HMOTNOST kg	LEGENDA
TBW-Q.1 63/6	625	60	120	39	1
TBW-Q.1 63/8	625	80	120	55	2
TBW-Q.1 63/10	625	100	120	65	3

ŠACHTOVÝ KÖNUS S HRDLEM

OZNAČENÍ	VNITŘNÍ Ø d1/mm	STAVEBNÍ VÝŠKA h1/mm	SÍLA STĚNY s/mm	HMOTNOST kg	LEGENDA
TBR-Q.1 100-63/58	1000/625	580	120	510	4

ZÁKRYTOVÁ DESKA S HRDLEM

OZNAČENÍ	VNITŘNÍ Ø d1/mm	STAVEBNÍ VÝŠKA h1/mm	* *	HMOTNOST kg	LEGENDA
TZK-Q.1 100-63/18	1000/625	180	*	442	5

ŠACHTOVÁ SKRUŽ S HRDLEM

OZNAČENÍ	VNITŘNÍ Ø d1/mm	STAVEBNÍ VÝŠKA h1/mm	SÍLA STĚNY s/mm	HMOTNOST kg	LEGENDA
TBS-Q.1 100/25	1000	250	120	240	6
TBS-Q.1 100/50	1000	500	120	480	7
TBS-Q.1 100/100	1000	1000	120	960	8

ŠACHTOVÉ DNO S HRDLEM

OZNAČENÍ	VNITŘNÍ Ø d1/mm	SÍLA STĚNY s/mm	d2	h2	h3	HMOTNOST kg	LEGENDA
TBZ-Q.1 100/60 V15	1000	150	150	150	600	1300	9
TBZ-Q.1 100/60 V20	1000	150	200	200	600	1360	10
TBZ-Q.1 100/60 V25	1000	150	250	250	600	1430	11
TBZ-Q.1 100/80 V30	1000	150	300	300	800	1680	12
TBZ-Q.1 100/80 V40	1000	150	400	400	800	1815	13
TBZ-Q.1 100/100 V50	1000	150	500	500	1000	2135	14
TBZ-Q.1 100/100 V60	1000	150	600	600	1000	2180	15
TBZ-Q.1 100/120 V70	1000	150	700	700	1200	2390	16

ŠACHTOVÉ POKLOPY

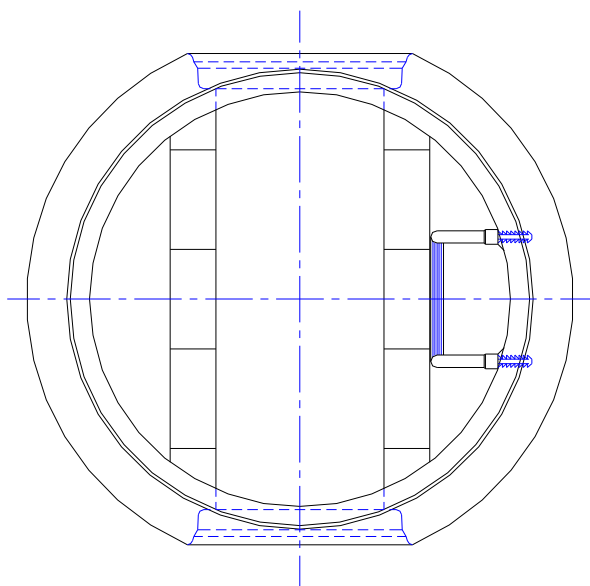
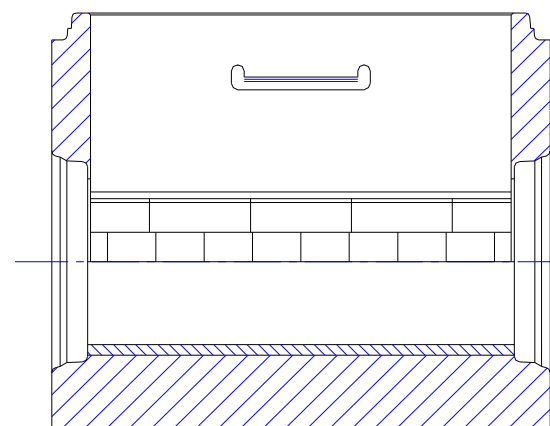
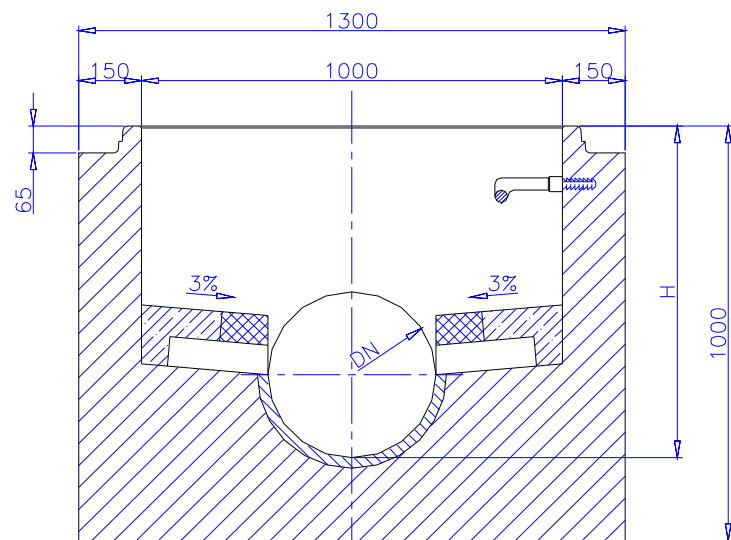
TŘÍDA	OZNAČENÍ	STAVEBNÍ VÝŠKA h1/mm	HMOTNOST kg	LEGENDA
A	BEGU A 30 – BEZ ODVĚTRÁNÍ	75		17
	RÁM BEGU – PARK		31	
	POKLOP BEGU – PARK		22	
A	LITINOVÝ A 30 – BEZ ODVĚTRÁNÍ	75		17
	RÁM BEGU – PARK		31	
	POKLOP GU-B-1 A 30		21	
B	BEGU B 125 – BEZ ODVĚTRÁNÍ	125		17
	RÁM BEGU – DIN 4271-R1		56	
	POKLOP BEGU – DIN 19596-3		58	
B	LITINOVÝ B 125 – BEZ ODVĚTRÁNÍ	125		17
	RÁM BEGU – DIN 4271-R3		56	
	POKLOP GU-B-1 B 125		41	
D	LITINOVÝ D 400 – BEZ ODVĚTRÁNÍ	160		17
	RÁM BEGU – R – 1		81	
	POKLOP BEGU – B – 1		90	
D	LITINOVÝ D 400 – BEZ ODVĚTRÁNÍ	160		17
	RÁM BEGU – R – 1		81	
	POKLOP GU-B-1 D 400		81	

STUPADLA

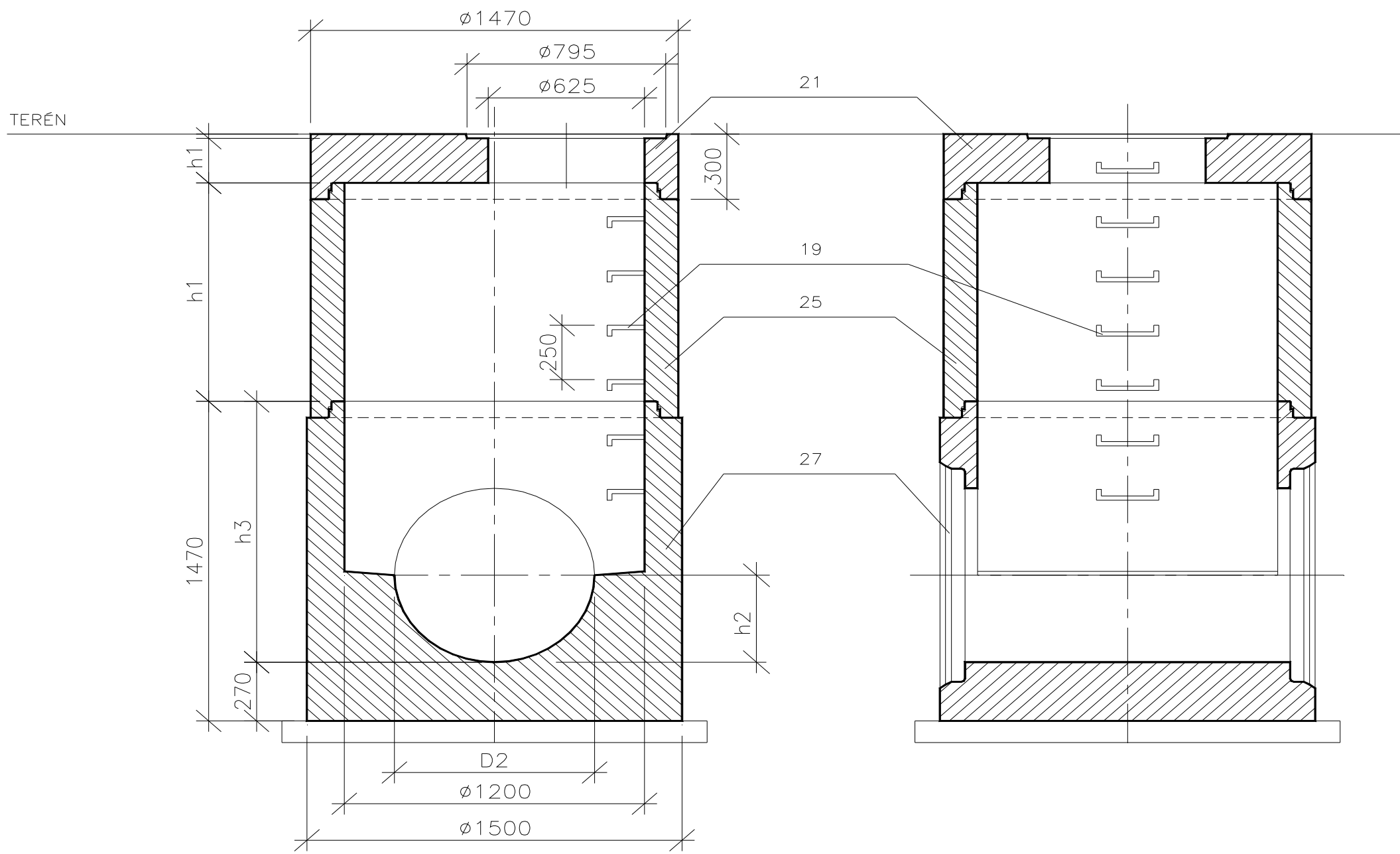
OZNAČENÍ	HMOTNOST kg	LEGENDA
LITINOVÉ GG 20, DIN 1212 E, ČSN 42 20 20	2,70	18
KASI DIN 19555-A-ST, OCEL. (NEBO-CRNI-NEREZ) JÁDRO S PE POVLAKEM	*	19
KAPSOVÉ PLASTOVÉ KASI	*	20

POZN. PŘIPOJOVANÉ BETONOVÉ POTRUBÍ JEN DO DN 600 (d2)

Pref. kanalizační šachty	Název stavby-objektu	STRANA 4/11
	Projektant	

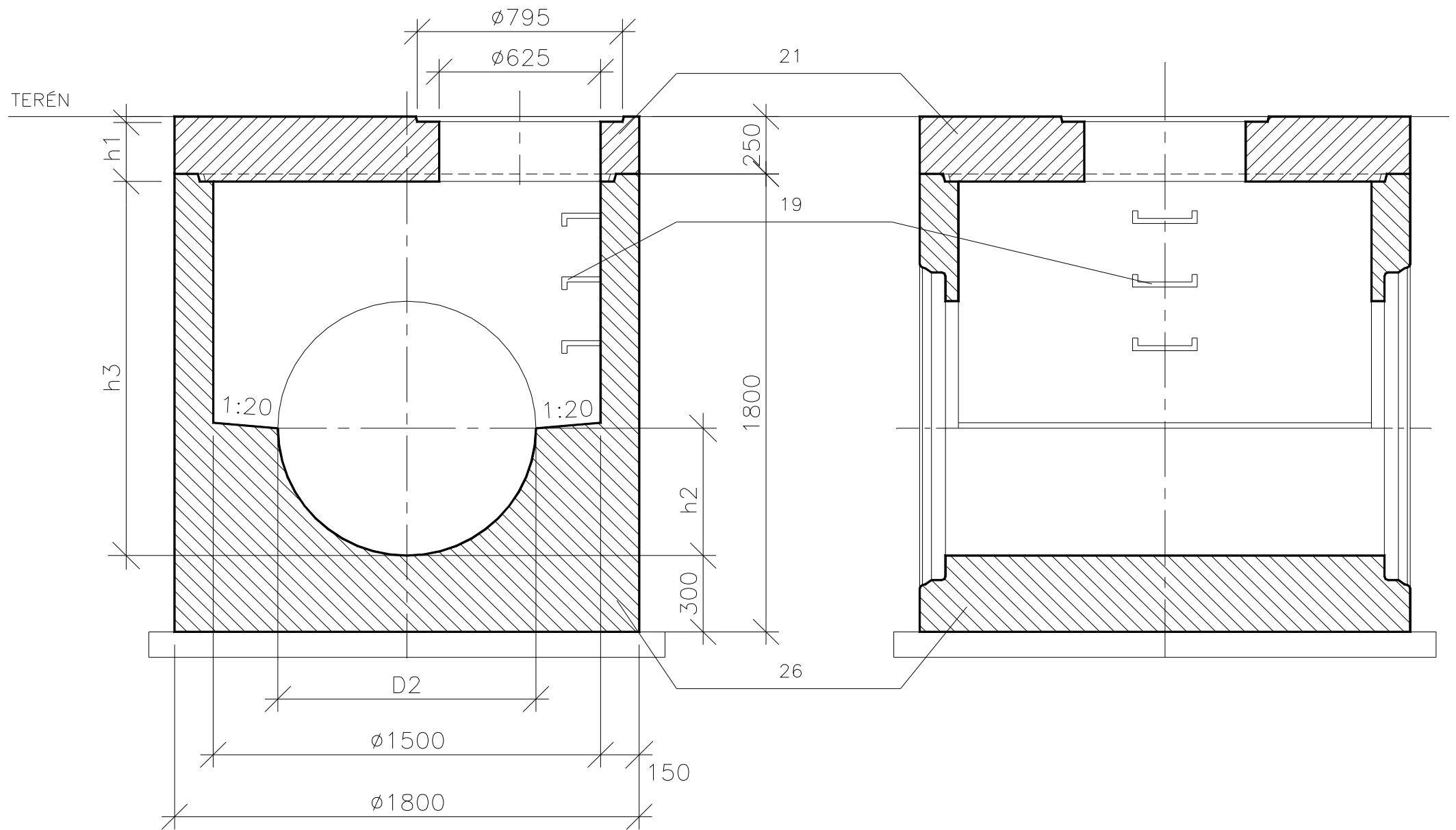


Pref. kanalizační šachty	Název stavby-objektu	STRANA 5/11
	Projektant	



Pref. kanalizační šachty	Název stavby-objektu	STRANA 6/11
	Projektant	

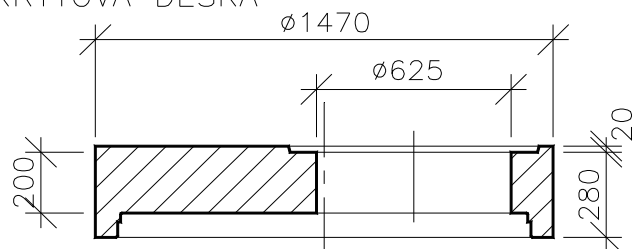
ŠACHTA SE ZÁKRYTOVOU DESKOU DN 1500 DLE ČSN EN 1917



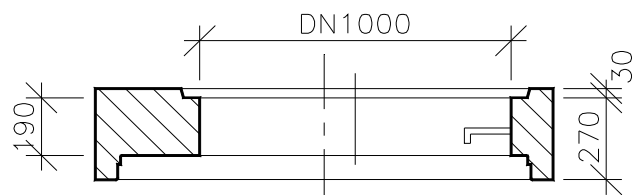
Pref. kanalizační šachty	Název stavby-objektu	STRANA 7/11
	Projektant	

ŠACHTA – VELKÉ PROFILY – ČSN EN 1917 A PŘECHOD NA ČSN EN 1917 ŠACHTOVÉ HODINY

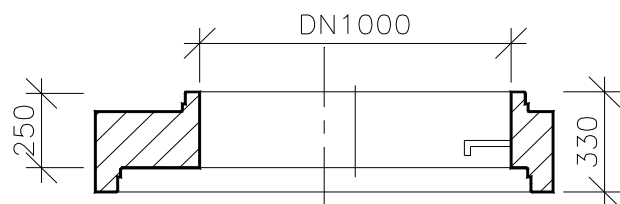
ZÁKRYTOVÁ DESKA



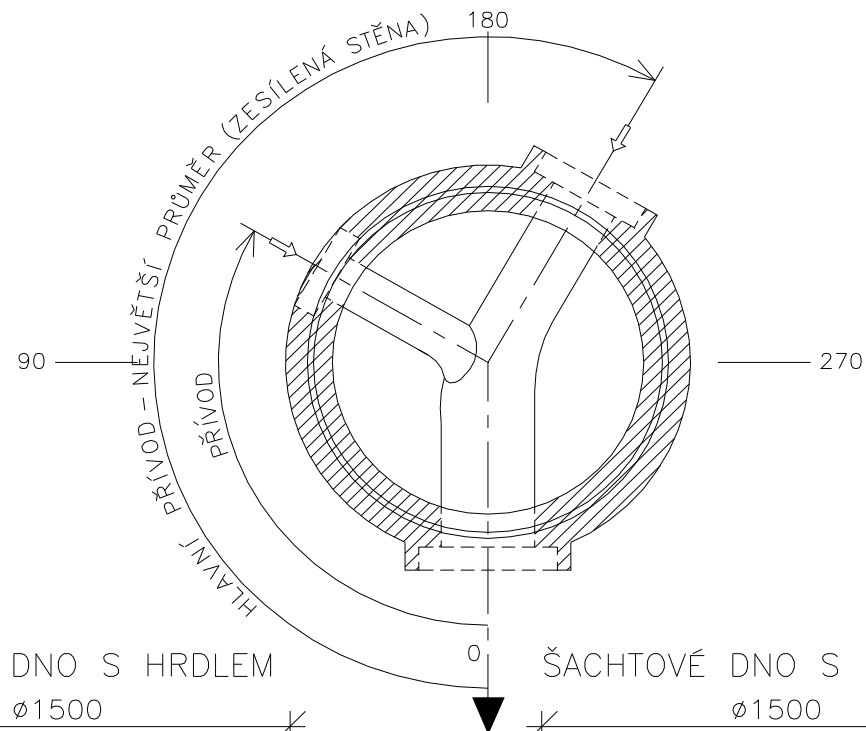
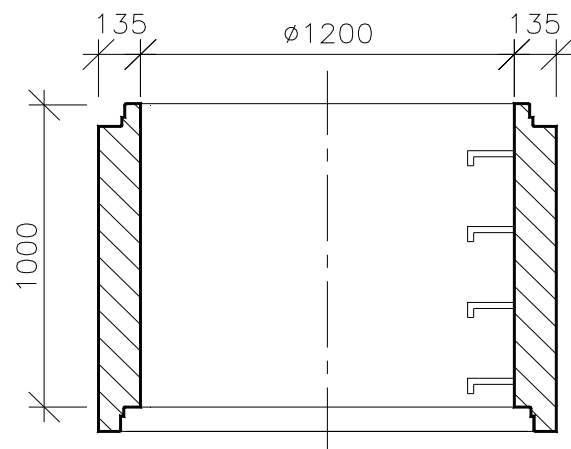
PŘECHODOVÁ DESKA NA DN 1000, ČSN EN 1917



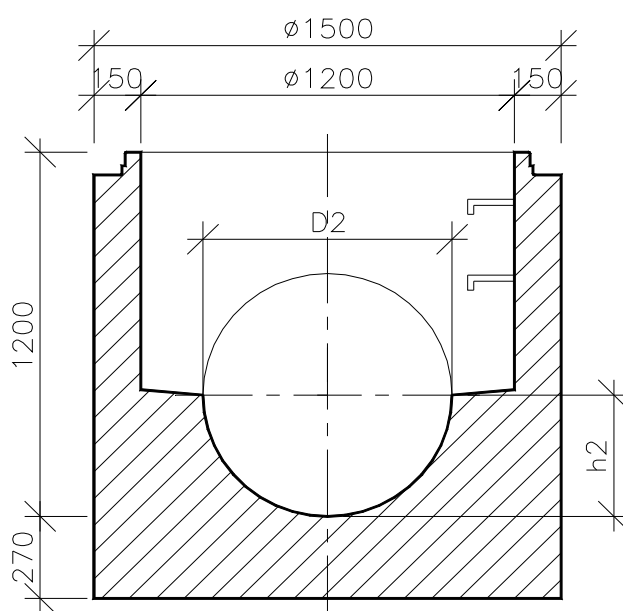
PŘECHODOVÁ DESKA NA DN 1000



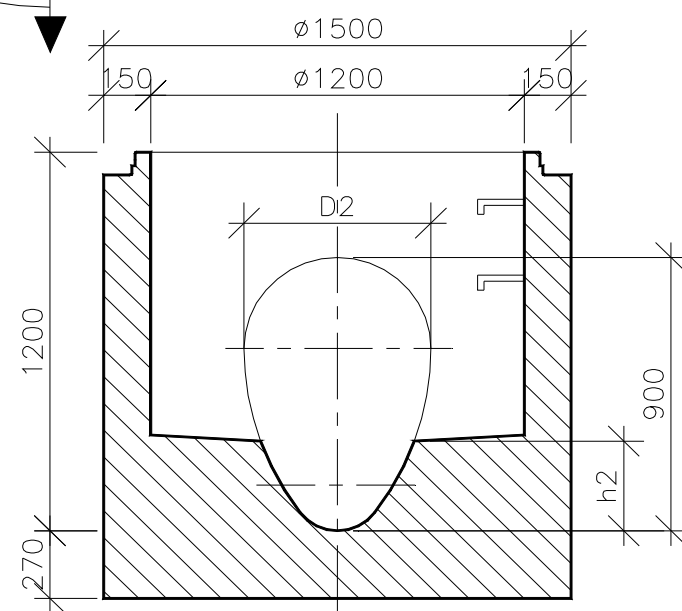
ŠACHTOVÁ SKRUŽ S HRDLEM



ŠACHTOVÉ DNO S HRDLEM

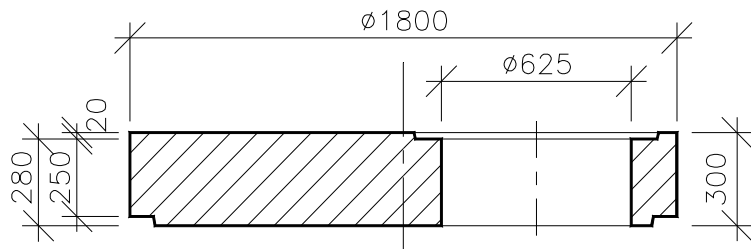


ŠACHTOVÉ DNO S HRDLEM

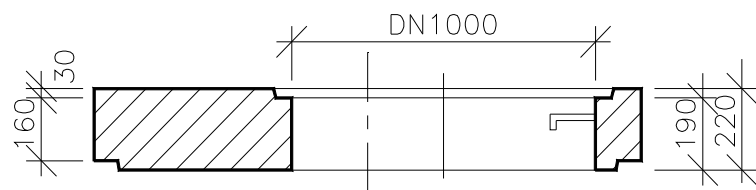


Pref. kanalizační šachty	Název stavby-objektu	STRANA 8/11
	Projektant	

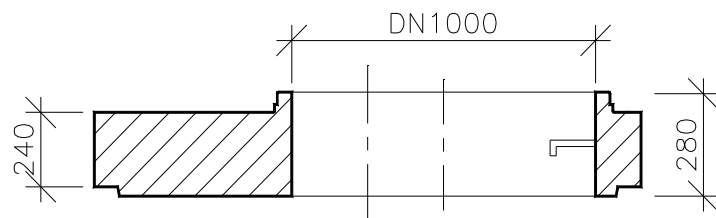
ZÁKRYTOVÁ DESKA



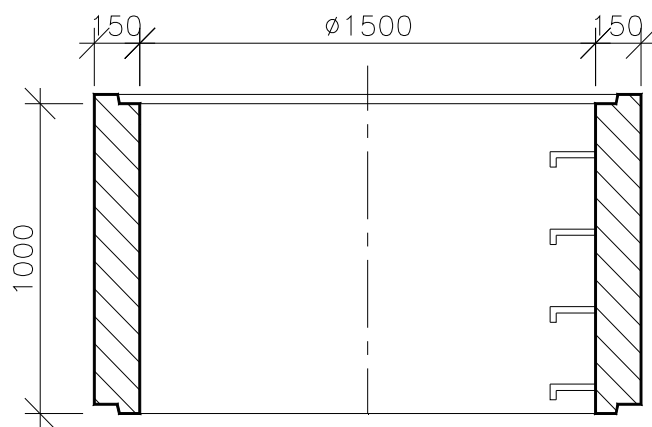
PŘECHODOVÁ DESKA NA DN 1000



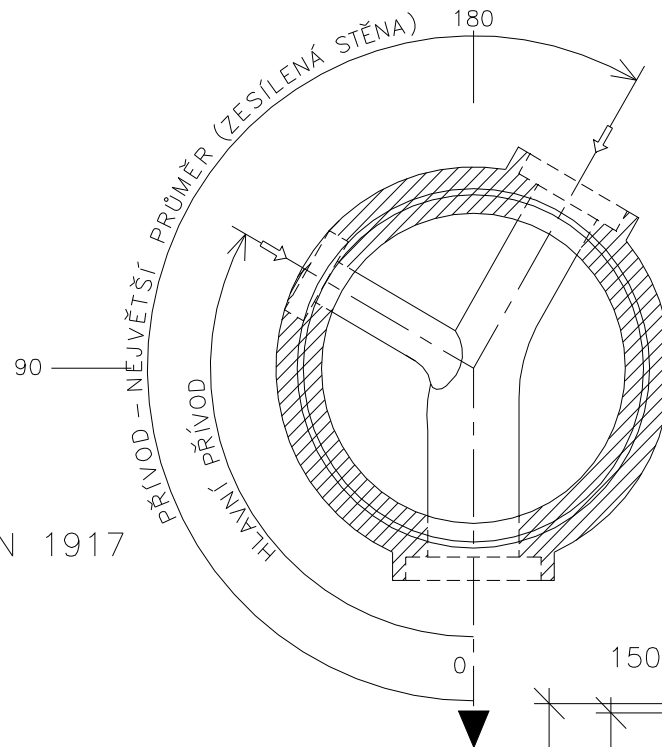
PŘECHODOVÁ DESKA NA DN 1000, ČSN EN 1917



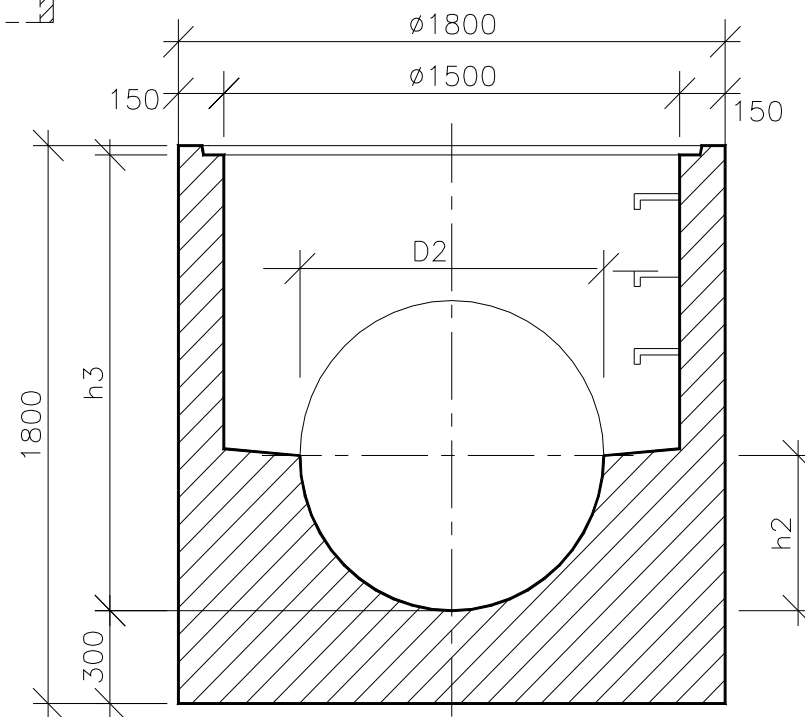
ŠACHTOVÁ SKRUŽ S PEREM A POLODRÁŽKOU



ŠACHTOVÉ HODINY

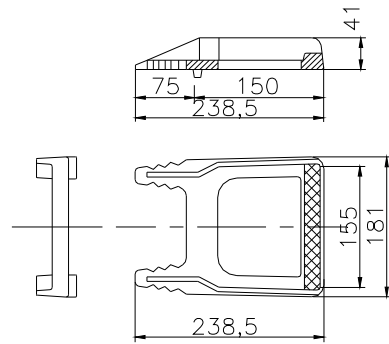


ŠACHTOVÉ DNO
S PEREM A POLODRÁŽKOU

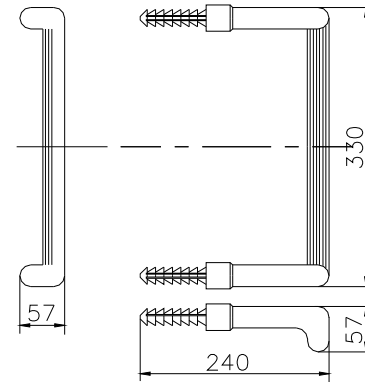


Pref. kanalizační šachty	Název stavby-objektu	STRANA 9/11
	Projektant	

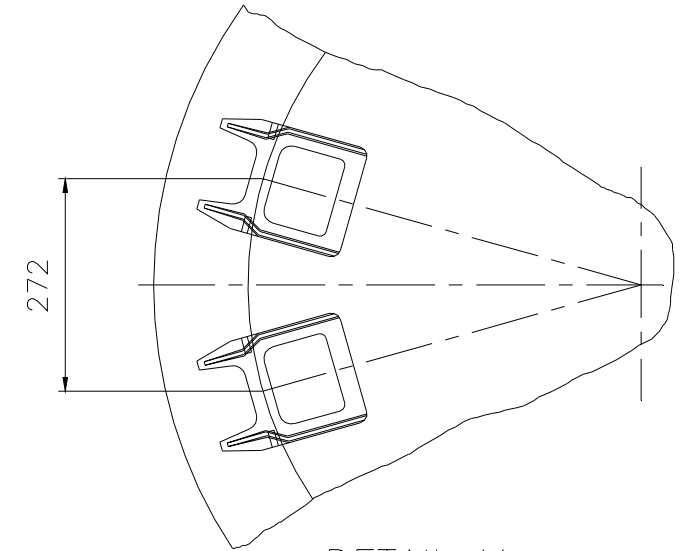
DETAILNÍ POHLED
NA STUPADLO DIN 1212 E



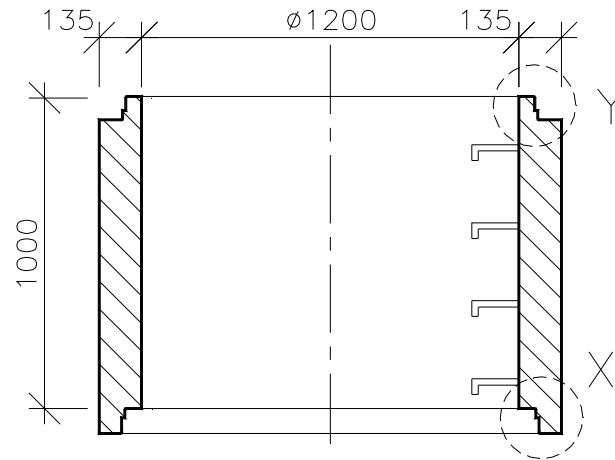
DETAILNÍ POHLED
NA STUPADLO "KASI"



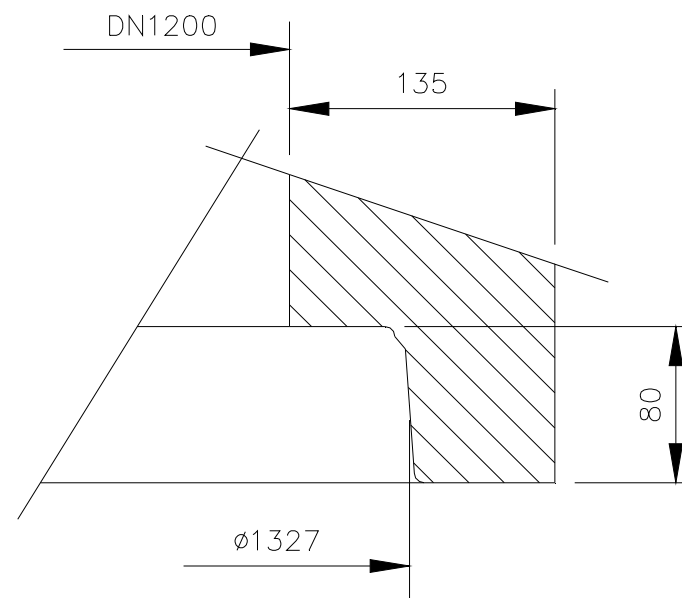
ROZTEČ STUPADEL



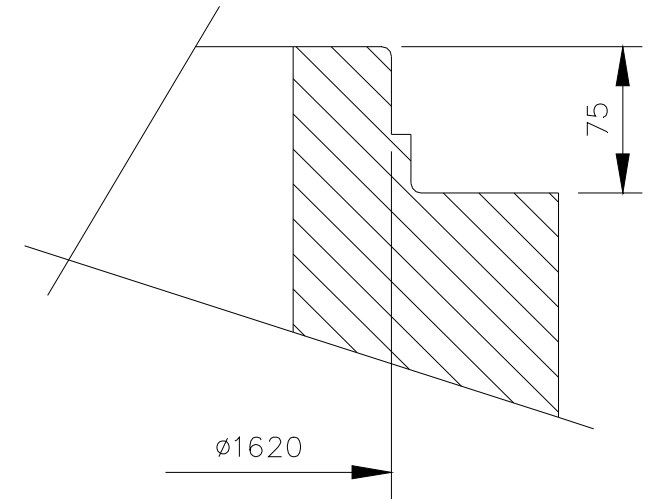
ŠACHTOVÁ SKRUŽ S PEREM A POLODRÁŽKOU



DETAIL X

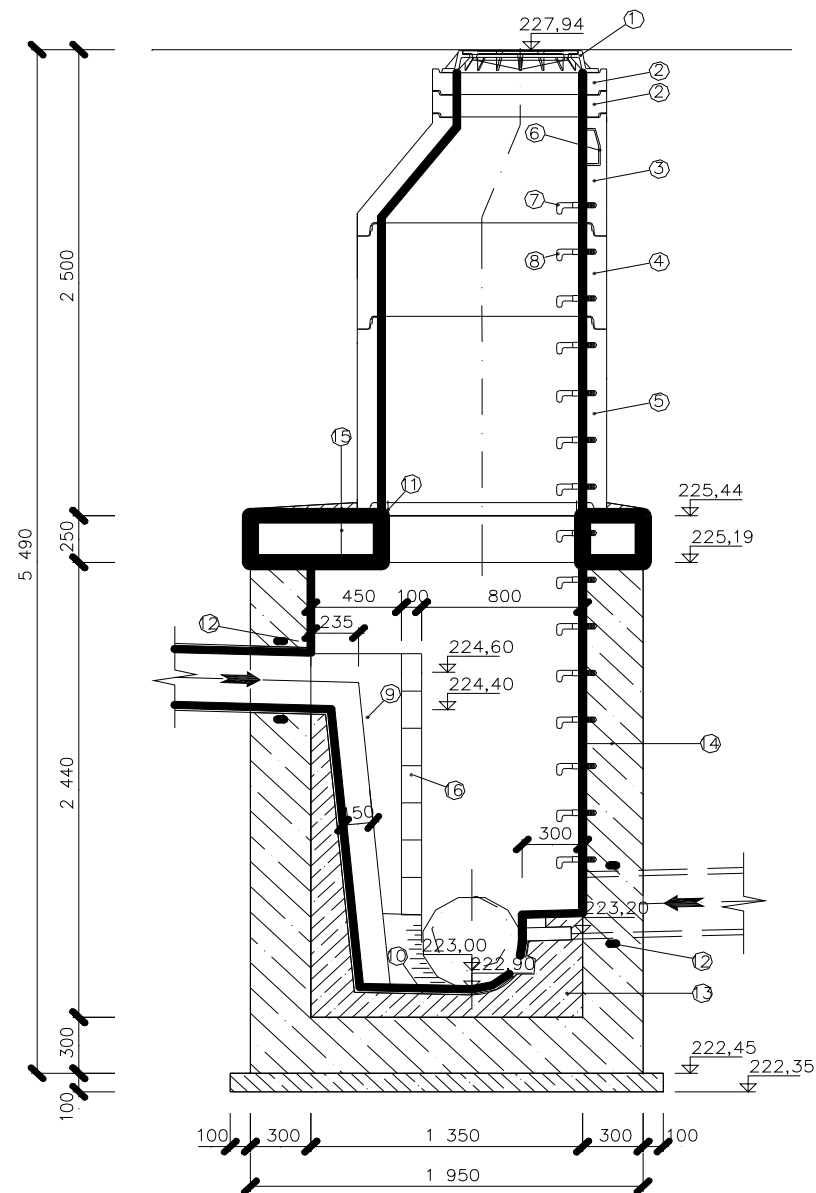


DETAIL Y



Pref. kanalizační šachty	Název stavby-objektu	STRANA 10/11
	Projektant	

PREFABRIKOVANÁ SPADIŠŤOVÁ ŠACHTA S MONOLITICKÝM DNEM



LEGENDA:

- ① KANALIZAČNÍ POKLOP TŘÍDY D400, VZOR BRNO, ŠEDÁ LITINA
- ② VYROVNÁVACÍ PRSTENEC TBW-Q.1 63/12
- ③ ŠACHETNÍ KÓNUS TNR-Q.1 100-63/58
- ④ ŠACHETNÍ SKRUŽ TBS-Q.1 100/50
- ⑤ ŠACHETNÍ SKRUŽ TBS-Q.1 100/100
- ⑥ LITINOVÉ KAPSOVÉ STUPADLO
- ⑦ OCELOVÉ STUPADLO S PE POTAHEM DL. 183 mm
- ⑧ OCELOVÉ STUPADLO S PE POTAHEM DL. 218mm
- ⑨ PULZÁBEK DN 200 - ČEDIČ
- ⑩ OPEVNĚNÍ Z ČEDIČOVÝCH SEGMENTŮ
- ⑪ TĚSNĚNÍ SPÁRY OBOUSTRANNÉ TĚSNÍCÍM PÁSEM Š.100mm, TL.2mm
- ⑫ BOBTNAVÝ TĚSNÍCÍ PÁSEK NALEPIT NA POTRUBÍ
- ⑬ VÝPLŇOVÝ BETON C30/37 XA1
- ⑭ 2x UZAVÍRACÍ NÁTIR "ANTI-KON SH"
- ⑮ BETONOVÁ STĚNA Z C30/37 XA1 TL. 300 mm
- ⑯ SPÁDOVÁ CEM. MAZANINA 5-7 cm
- ⑰ ŽB STROPNÍ DESKA TL. 300mm Z C30/37 XA1 (STAVENIŠTNÍ PREFABRIKÁT)
- ⑱ 2x UZAVÍRACÍ NÁTIR "ANTI-KON SH"
- ⑲ HRAZENÍ Z DUBOVÝCH DLUŽÍ 200x100 OSAZENÉ DO NEREZOVÉHO U PROFILU ZABETONOVANÉHO DO STĚNY.



VODOSTAVEBNÝ BETON
ČSN EN 206-1 C 30/37 XA1



VÝPLŇOVÝ BETON C 30/37 XA1



SPÁDOVÁ CEM. MAZANINA 5-7 cm



PODKLADNÍ BETON C12/15



VODOSTAVEBNÝ ŽELEZOBETON ČSN EN 206-1
C 30/37 XA1 - STAVENIŠTNÍ PREFABRIKÁT

Pref. kanalizační šachty

Název stavby-objektu

STRANA

Projektant

11/11