

TABULKA ŠACHET

Šachtové dílce

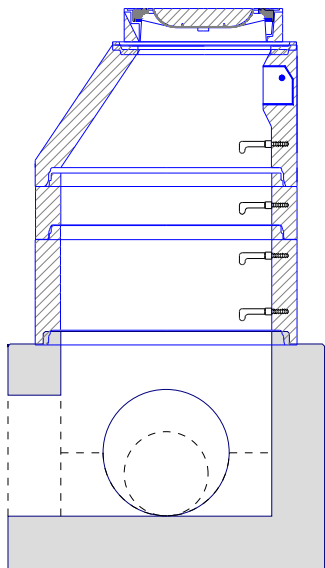
Poř.	Označení šachty	Kóta terénu	Umístění	Kóta poklopu	Kóta dna	Kóta dna	Výška šachty	Vyrovňovací prstenec pro poklop šachty		Šachtový kónus zákrytová deska		Šachtová skruž		Stupadla	Šachtové dno uložení dna	
					vývodu				ks		ks		ks		elastomerové těsnění	ks
		[m n.m.]		[m n.m.]	[m n.m.]	[m n.m.]	[m]									
1	Š42a	281.90	vozovka h = 0.0 m	281.89	279.48	279.48	2.41	TBW-Q.1 63/4	1	TBR-Q.1 100-63/58	1	TBS-Q.1 100/25	1	ocel. s PE	TBZ-Q.1 100/875 KOM tl.25cm	1
												TBS-Q.1 100/50	1		podkladový beton	
															těsnění pro DN 1000	3
2	Š42	281.99	vozovka h = 0.0 m	281.98	279.53	279.53	2.45	TBW-Q.1 63/8	1	TBR-Q.1 100-63/58	1	TBS-Q.1 100/100	1	ocel. s PE	TBZ-Q.1 100/625 KOM tl.15cm	1
															podkladový beton	
															těsnění pro DN 1000	2
3	Š43	281.98	vozovka h = 0.0 m	281.98	279.74	279.74	2.24	TBW-Q.1 63/12	1	TBR-Q.1 100-63/58	1	TBS-Q.1 100/25	1	ocel. s PE	TBZ-Q.1 100/625 KOM tl.15cm	1
												TBS-Q.1 100/50	1		podkladový beton	
															těsnění pro DN 1000	3
	Celkem							TBW-Q.1 63/12	1	TBR-Q.1 100-63/58	3	TBS-Q.1 100/25	2		TBZ-Q.1 100/625 KOM tl.15cm	2
								TBW-Q.1 63/8	1			TBS-Q.1 100/50	2		TBZ-Q.1 100/875 KOM tl.25cm	1
								TBW-Q.1 63/4	1			TBS-Q.1 100/100	1		těsnění pro DN 1000	8

TABULKA ŠACHTOVÝCH DEN

Poř.	Označení šachty	Schémat. značka	Označení dna	Vývod		Hlavní přívod		1.vedlejší přívod		2.vedlejší přívod		3.vedlejší přívod		4.vedlejší přívod	
1	Š42a		TBZ-Q.1 100/875 KOM tl.25cm	DN (mm)	630/584 SN 16	DN (mm)	400/375 SN 12	DN (mm)	630/573 SN 16	DN (mm)		DN (mm)		DN (mm)	
			žlab: beton s nát.	Materiál	PVC	Materiál	PVC	Materiál	PP	Materiál		Materiál		Materiál	
			nástupnice: beton s nát.	dh[mm]	0	Úhel β	270	Úhel β	180	Úhel β		Úhel β		Úhel β	
			kyneta: 1/2 DN	sklon [‰]	5.0	dh[mm]	0	dh[mm]	0	dh[mm]		dh[mm]		dh[mm]	
			stupadla: ocel. s PE			sklon [‰]	11.8	sklon [‰]	5.0	sklon [‰]		sklon [‰]		sklon [‰]	
2	S42		TBZ-Q.1 100/625 KOM tl.15cm	DN (mm)	400/375 SN 12	DN (mm)	400/375 SN 12	DN (mm)		DN (mm)		DN (mm)		DN (mm)	
			žlab: beton s nát.	Materiál	PVC	Materiál	PVC	Materiál		Materiál		Materiál		Materiál	
			nástupnice: beton s nát.	dh[mm]	0	Úhel β	267	Úhel β		Úhel β		Úhel β		Úhel β	
			kyneta: 1/2 DN	sklon [‰]	11.8	dh[mm]	0	dh[mm]		dh[mm]		dh[mm]		dh[mm]	
			stupadla: ocel. s PE			sklon [‰]	11.8	sklon [‰]		sklon [‰]		sklon [‰]		sklon [‰]	
3	S43		TBZ-Q.1 100/625 KOM tl.15cm	DN (mm)	400/375 SN 12	DN (mm)	400/375 SN 12	DN (mm)		DN (mm)		DN (mm)		DN (mm)	
			žlab: beton s nát.	Materiál	PVC	Materiál	PVC	Materiál		Materiál		Materiál		Materiál	
			nástupnice: beton s nát.	dh[mm]	0	Úhel β	87	Úhel β		Úhel β		Úhel β		Úhel β	
			kyneta: 1/2 DN	sklon [‰]	11.8	dh[mm]	0	dh[mm]		dh[mm]		dh[mm]		dh[mm]	
			stupadla: ocel. s PE			sklon [‰]	64.0	sklon [‰]		sklon [‰]		sklon [‰]		sklon [‰]	

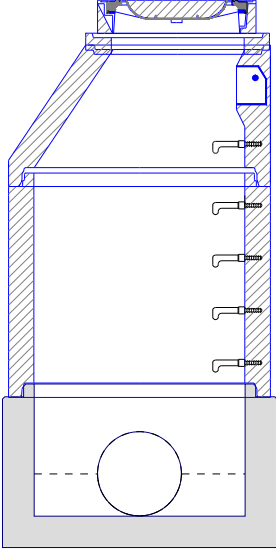
TABULKA SESTAV ŠACHET

Šachta č.1 Š42a



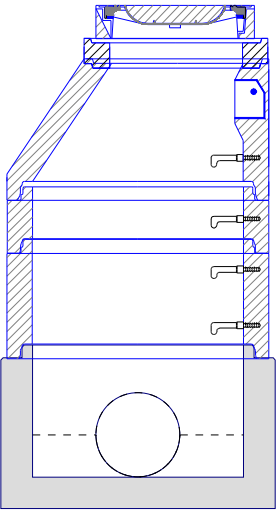
dno TBZ-Q.1 100/875 KOM tl.25c	1
skruž TBS-Q.1 100/50	1
skruž TBS-Q.1 100/25	1
kónus TBR-Q.1 100-63/58	1
vyr.prst. TBW-Q.1 63/4	1
poklop D400	1
těsnění pro DN 1000	3
kóta dna	279.48 m
kóta terénu	281.90 m
rozdíl kót	2.42 m
převýšení nad terénem	0.00 m
výška šachty	2.41 m
stavební výška	2.66 m

Šachta č.2 Š42



dno TBZ-Q.1 100/625 KOM tl.15c	1
skruž TBS-Q.1 100/100	1
kónus TBR-Q.1 100-63/58	1
vyr.prst. TBW-Q.1 63/8	1
poklop D400	1
těsnění pro DN 1000	2
kóta dna	279.53 m
kóta terénu	281.99 m
rozdíl kót	2.46 m
převýšení nad terénem	0.00 m
výška šachty	2.45 m
stavební výška	2.60 m

Šachta č.3 Š43



dno TBZ-Q.1 100/625 KOM tl.15c	1
skruž TBS-Q.1 100/50	1
skruž TBS-Q.1 100/25	1
kónus TBR-Q.1 100-63/58	1
vyr.prst. TBW-Q.1 63/12	1
poklop D400	1
těsnění pro DN 1000	3
kóta dna	279.74 m
kóta terénu	281.98 m
rozdíl kót	2.24 m
převýšení nad terénem	0.00 m
výška šachty	2.24 m
stavební výška	2.39 m

Pref. kanalizační šachty

Název stavby-objektu

STOKA AA (Lhota)

Projektant

AQOL s.r.o.

STRANA

3/4

TABULKA ŠACHTOVÝCH POKLOPŮ

Poř.	Označení	Třída	Označení poklopu	Popis poklopu	Úprava kolem poklopu	Výška	
	šachty	zatížení				poklopu [mm]	Počet
1	Š42a	D	D400	víko litinové s kloubem a aretací, logo, bez odvětrání PUR, rám litino-betonový, výška rámu 160 mm	ohumusování a osetí	160	1
2	Š42	D	D400	víko litinové s kloubem a aretací, logo, bez odvětrání PUR, rám litino-betonový, výška rámu 160 mm	ohumusování a osetí	160	1
3	Š43	D	D400	víko litinové s kloubem a aretací, logo, bez odvětrání PUR, rám litino-betonový, výška rámu 160 mm	ohumusování a osetí	160	1
	Celkem	D	D400	víko litinové s kloubem a aretací, logo, bez odvětrání PUR, rám litino-betonový, výška rámu 160 mm		160	3