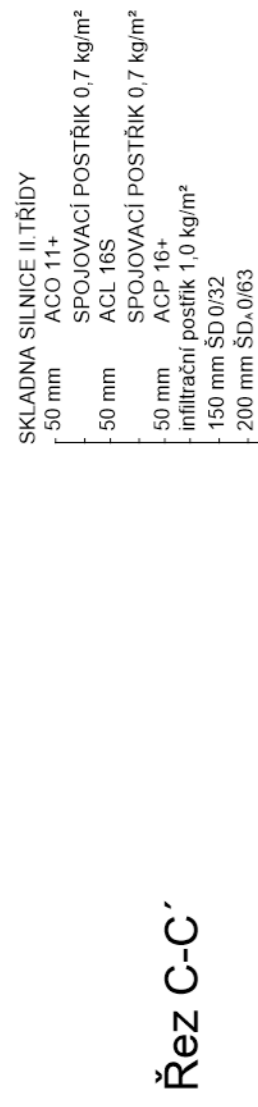
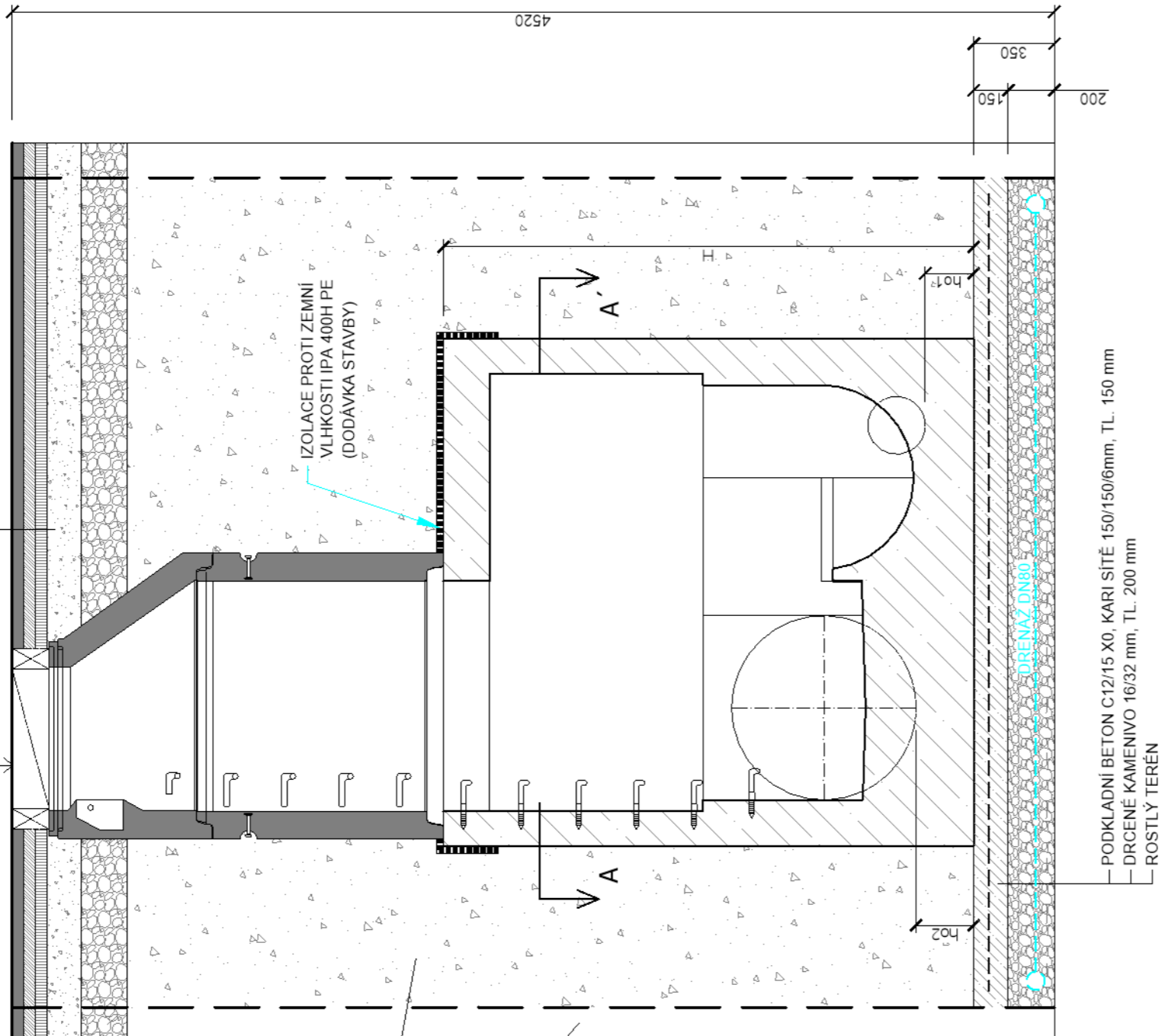


**AS - BLOK O 800/100 PB**

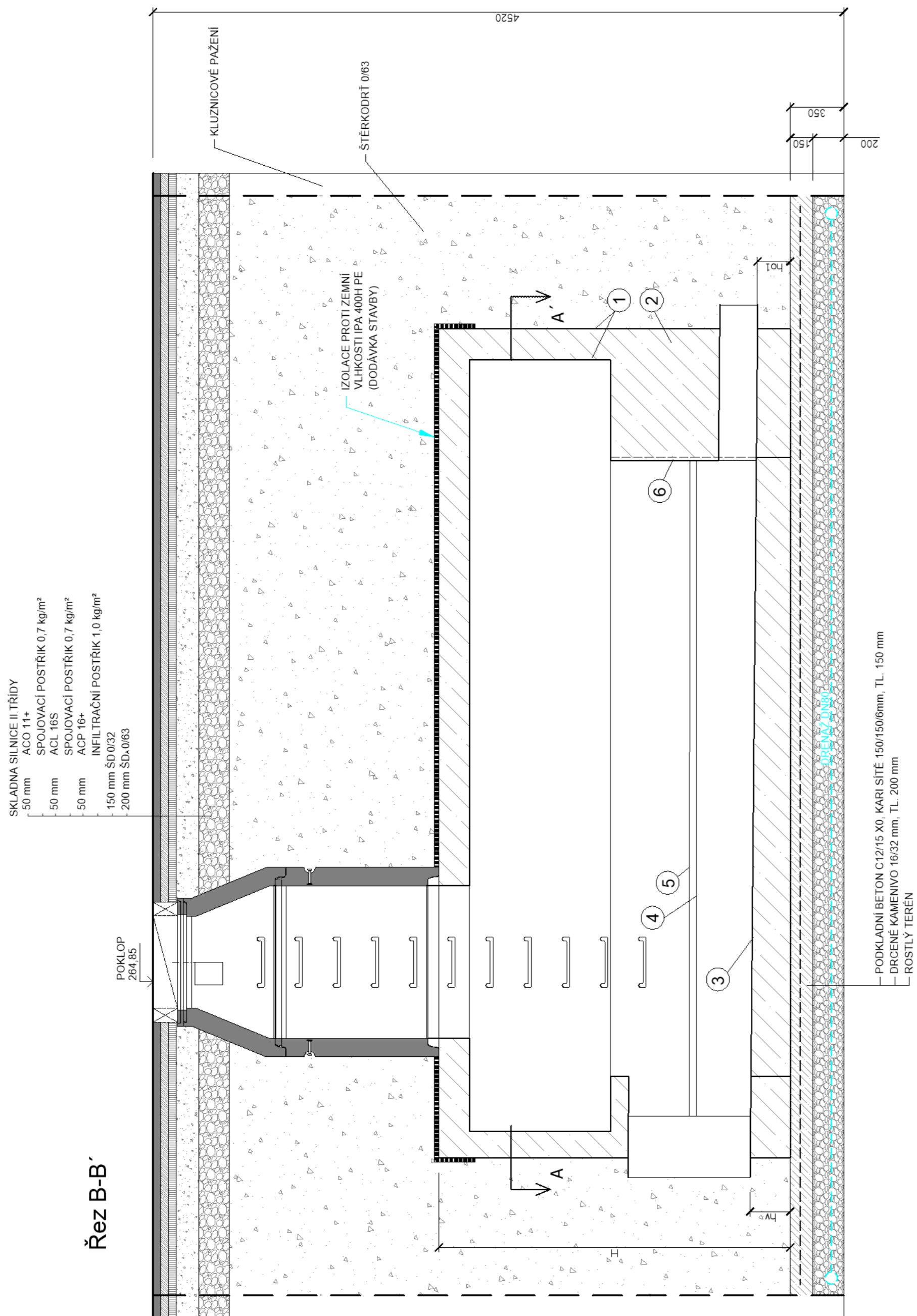
## VÝŠKOVÉ USPOŘÁDÁNÍ



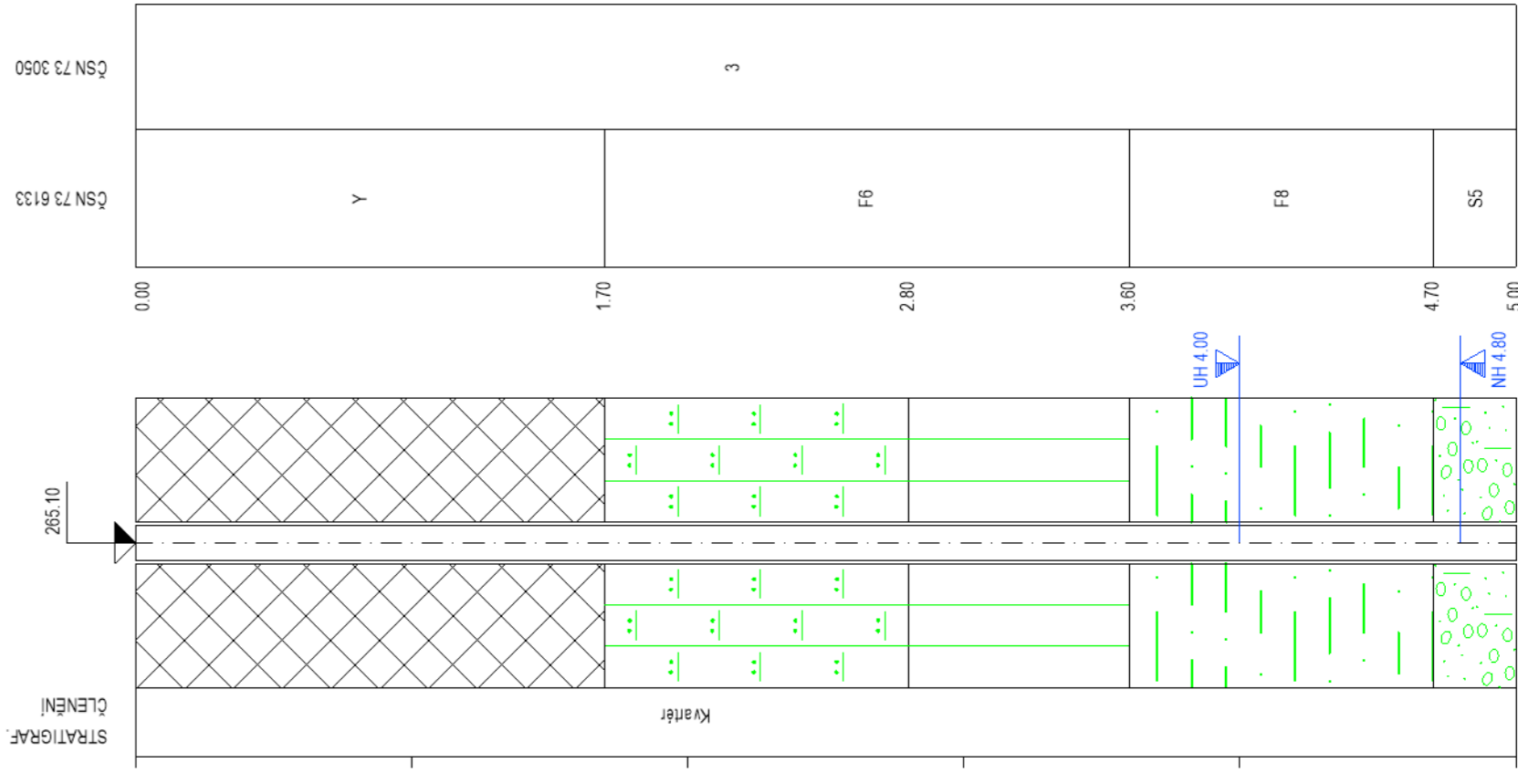
Řez C-C'



# Řez B-B'



SONDA V-5




## GEOLOGICKÝ POPIS HORNIN:

od	do	GEOLOGICKÝ POPIS HORNIN
0.00	1.00	1. Nářezka - hliněná směs s vápnou a úlohy chle
1.00	1.70	1. Nářezka - chleňatá s příměsí hlíny
1.70	2.80	34. Hliná pracovitá, tuhá se penz, měkká
2.80	3.60	18. Hliná jílovitá, tuhá, mrať měkká, od 3.1 m p. se sedými smolnami
3.60	4.70	15. Jíl s vysokou plasticitou, tuší, s větší seí s mědiými smolnami, silně vápnitý
4.70	5.00	53. Písko (ilovitý) hrubozrný, světlé seí s světlé razné hřeší



## POZNÁMKA

PROVOZNÍ ČÁSTI ODLEHČOVACÍ KOMORY JSOU VYKRESLENY JEN SCHÉMATICKY. PŘESNÉ PARAMETRY JSOU RŮZNÉ PRO JEDNOTLIVÉ SITUACE A JSOU NEODDĚLITELNĚ VÁZANY NA HYDROTECHNICKÝ VÝPOČET ZPRACOVANÝ FIRMOU ASIO, spol. s r.o. A TABULKY ROZMĚRŮ OK V PŘÍLOZE D.1.1.5.10.

<b>AQOL s.r.o.,</b> Tovární 1059/41, 779 00 Olomouc <b>aqol@aqol.cz, www.aqol.cz</b>		 <b>AQOL</b> projekce • inženýring • realizace vodohospodářských staveb	
VYPRACOVAL	ING. MARTIN GOTTWALD	ODP. PROJEKTANT	ING. LUDŠKA ZIMMERMANN
OBJEDNATEL	Vodovodny a kanalizace Kroměříž, a.s. Kolejní náb. 366/64, 767 01 Kroměříž	DATUM	03/2024
ZAKÁZKA	KANALIZACE A ČOV PAČLAVICE VČETNĚ M.Č. PORNICE A LHOTA	STUPEŇ	DPS
	D.1.1 - DSO 01.1 GRAVITAČNÍ KANALIZACE D.1.1.5 - ODLEHKOVACÍ KOMORY	FORMÁT	8 x A4
	OK6	MĚŘÍTKO	1 : 25
		ČÍSLO PŘÍLOHY	ČÍSLO KOPIE
			<b>D.1.1.5.4</b>
			<b>STAVEBNÍ VÝKRES</b>