



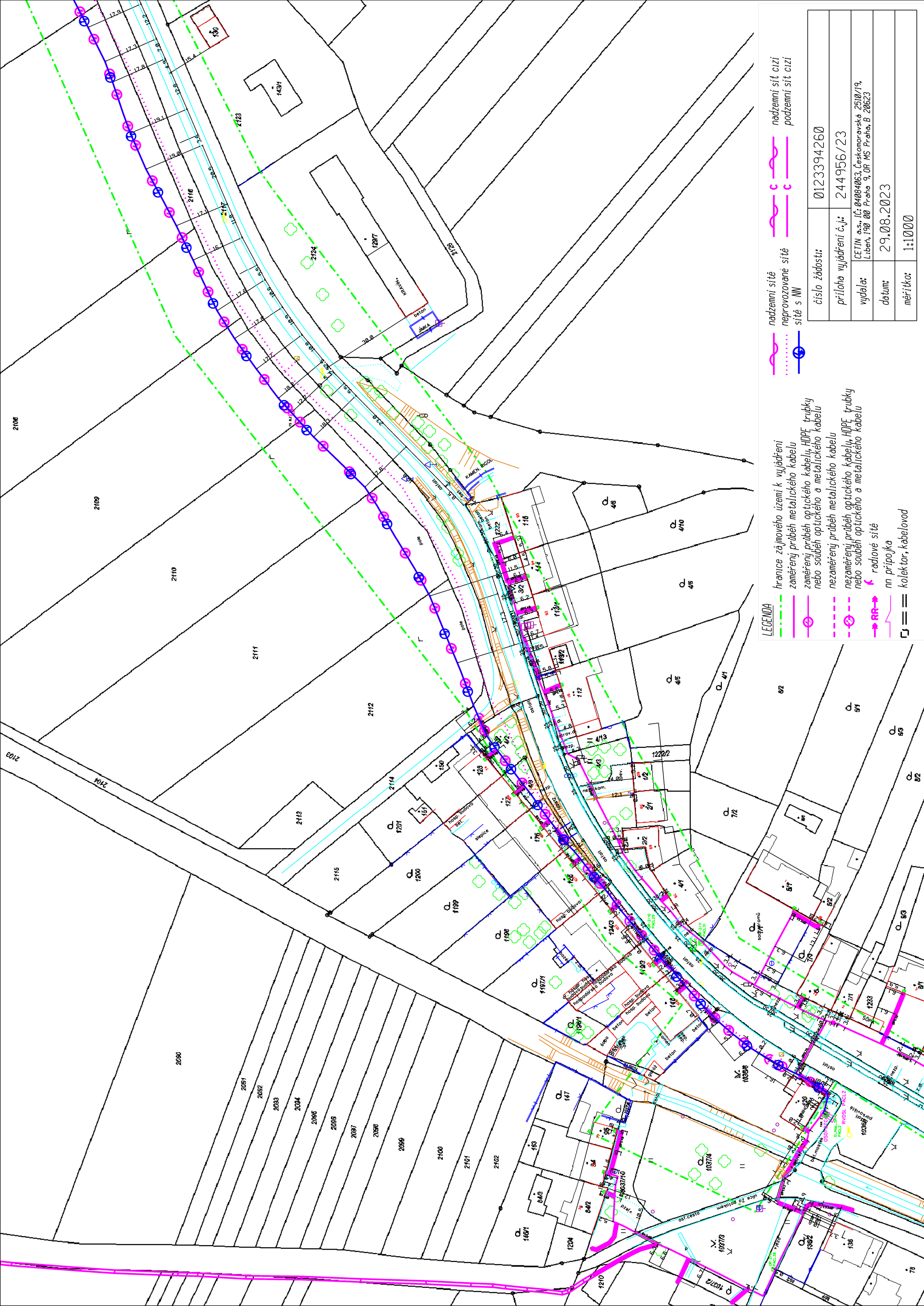
LEGENDA

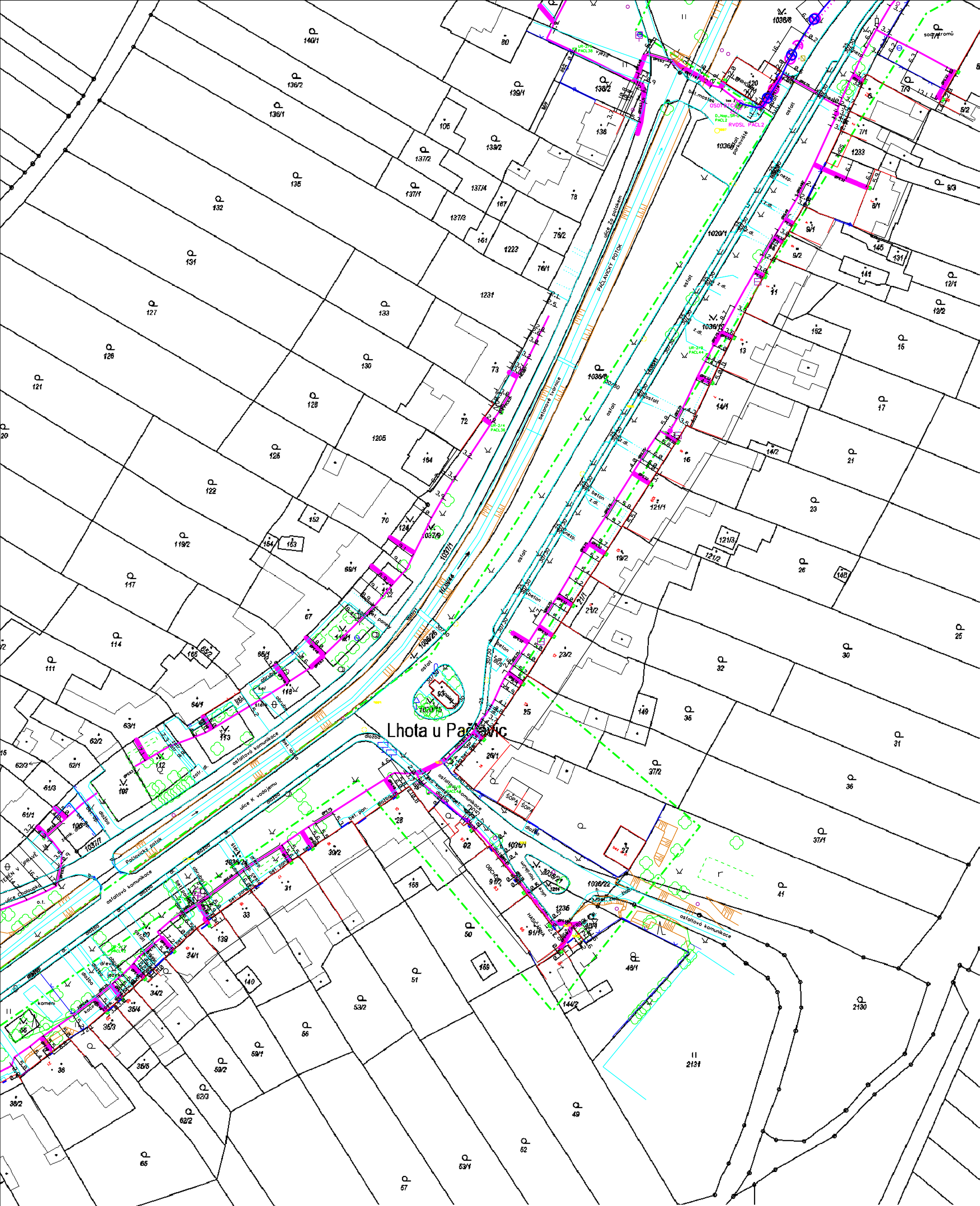
- hranice zájmového území k vyjádření
- zaměřený průběh metalického kabelu
- zaměřený průběh optického kabelu, HDPE trubky nebo souběh optického a metalického kabelu
- - - nezaměřený průběh metalického kabelu
- - - nezaměřený průběh optického kabelu, HDPE trubky nebo souběh optického a metalického kabelu
- RR → radiové síť
- nn přípojka
- = □ kolektor, kabelovod

- nadzemní síť
- neprovozované síť
- síť s NN
- nadzemní síť cizí
- podzemní síť cizí

číslo žádosti:	0123394260
příloha vyjádření č.j.:	244956/23
vydala:	CETIN a.s., IČ: 04084063, Českomoravské 2510/19, Libeň, 190 00 Praha 9, OR MS Praha, B 20623
datum:	29.08.2023
měřítko:	1:1000





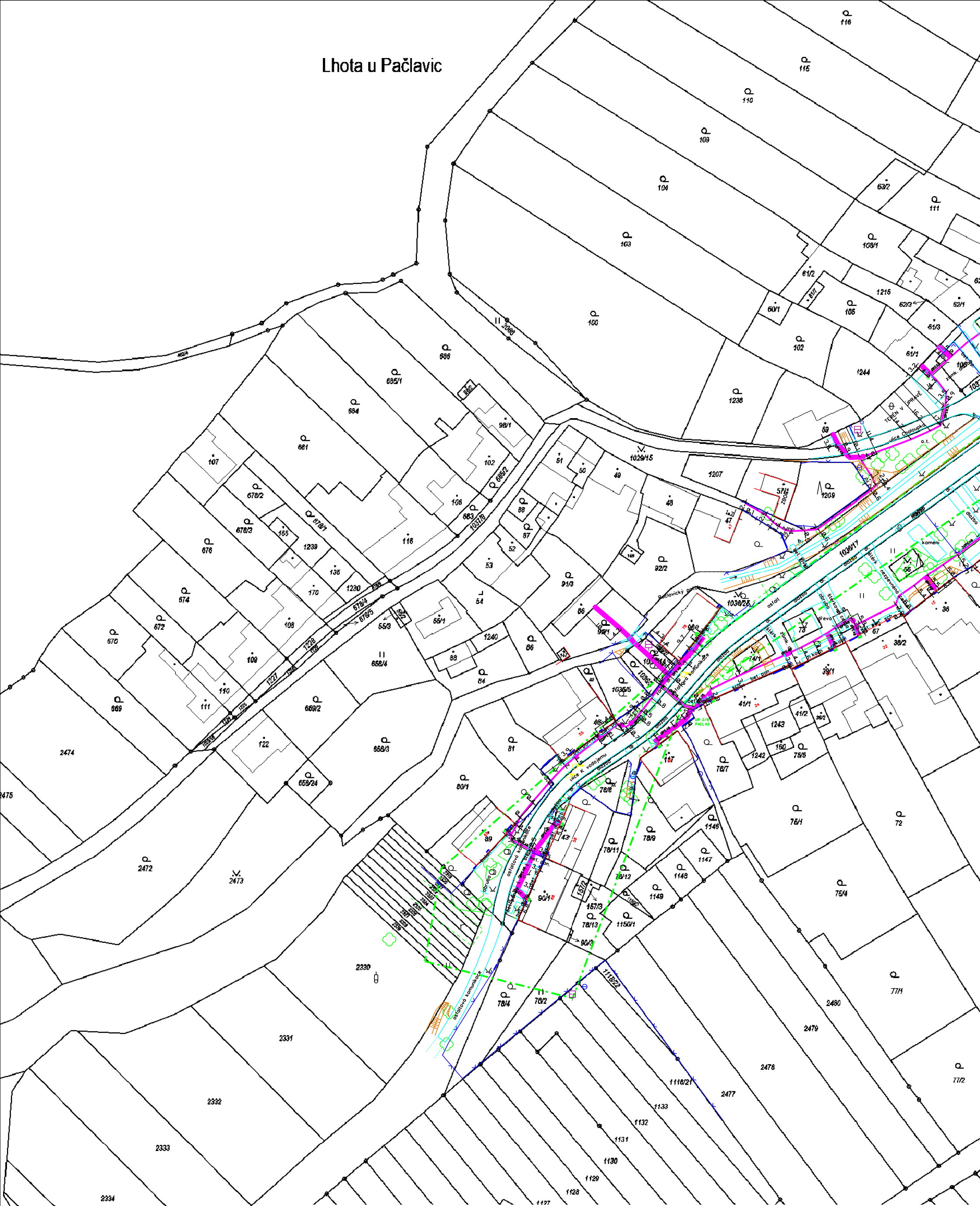


- LEGENDA**
- hranice zájmového území k vyjádření
 - zaměřený průběh metalického kabelu
 - zaměřený průběh optického kabelu, HDPE trubky nebo souběh optického a metalického kabelu
 - nezaměřený průběh metalického kabelu
 - nezaměřený průběh optického kabelu, HDPE trubky nebo souběh optického a metalického kabelu
 - RR → radiové síť
 - nn přípojka
 - = □ kolektor, kabelovod

- nadzemní síť
- neprovozované síť
- síť s NN
- nadzemní síť cizí
- podzemní síť cizí

číslo žádosti:	0123394260
příloha vyjádření č.j.:	244956/23
vydala:	CETIN a.s., IČ: 04084063, Českomoravské 2510/19, Libeň, 190 00 Praha 9, OR MS Praha, B 20623
datum:	29.08.2023
měřítko:	1:1000

Lhota u Pačlavic



- LEGENDA**
- hranice zájmového území k vyjádření
 - zaměřený průběh metalického kabelu
 - optický kabel, HDPE trubky nebo souběh optického a metalického kabelu
 - nezaměřený průběh metalického kabelu
 - optický kabel, HDPE trubky nebo souběh optického a metalického kabelu
 - RR → radiové síť
 - nn přípojka
 - = kolektor, kabelovod

nadzemní síť	nadzemní síť cizí
neprovázané síť	podzemní síť cizí
síť s NN	
číslo žádosti:	0123394260
příloha vyjádření č.j.:	244956/23
vydala:	CETIN a.s., IČ: 04084063, Českomoravské 2510/19, Libeň, 190 00 Praha 9, OR MS Praha, B 20623
datum:	29.08.2023
mřítko:	1:1000



LEGENDA

- hranice zájmového území k vyjádření
- zaměřený průběh metalického kabelu
- zaměřený průběh optického kabelu, HDPE trubky nebo souběh optického a metalického kabelu
- nezaměřený průběh metalického kabelu
- nezaměřený průběh optického kabelu, HDPE trubky nebo souběh optického a metalického kabelu
- radiové sítě
- nn přípojka
- kolektor, kabelovod

- nadzemní sítě
- neprovozované sítě
- sítě s NN
- nadzemní sítě cizí
- podzemní sítě cizí

číslo žádosti:	0123394260
příloha vyjádření č.j.:	244956/23
vydala:	CETIN a.s., IČ: 04084063, Českomoravské 2510/19, Libeň, 190 00 Praha 9, OR MS Praha, B 20623
datum:	29.08.2023
měřítko:	1:1000

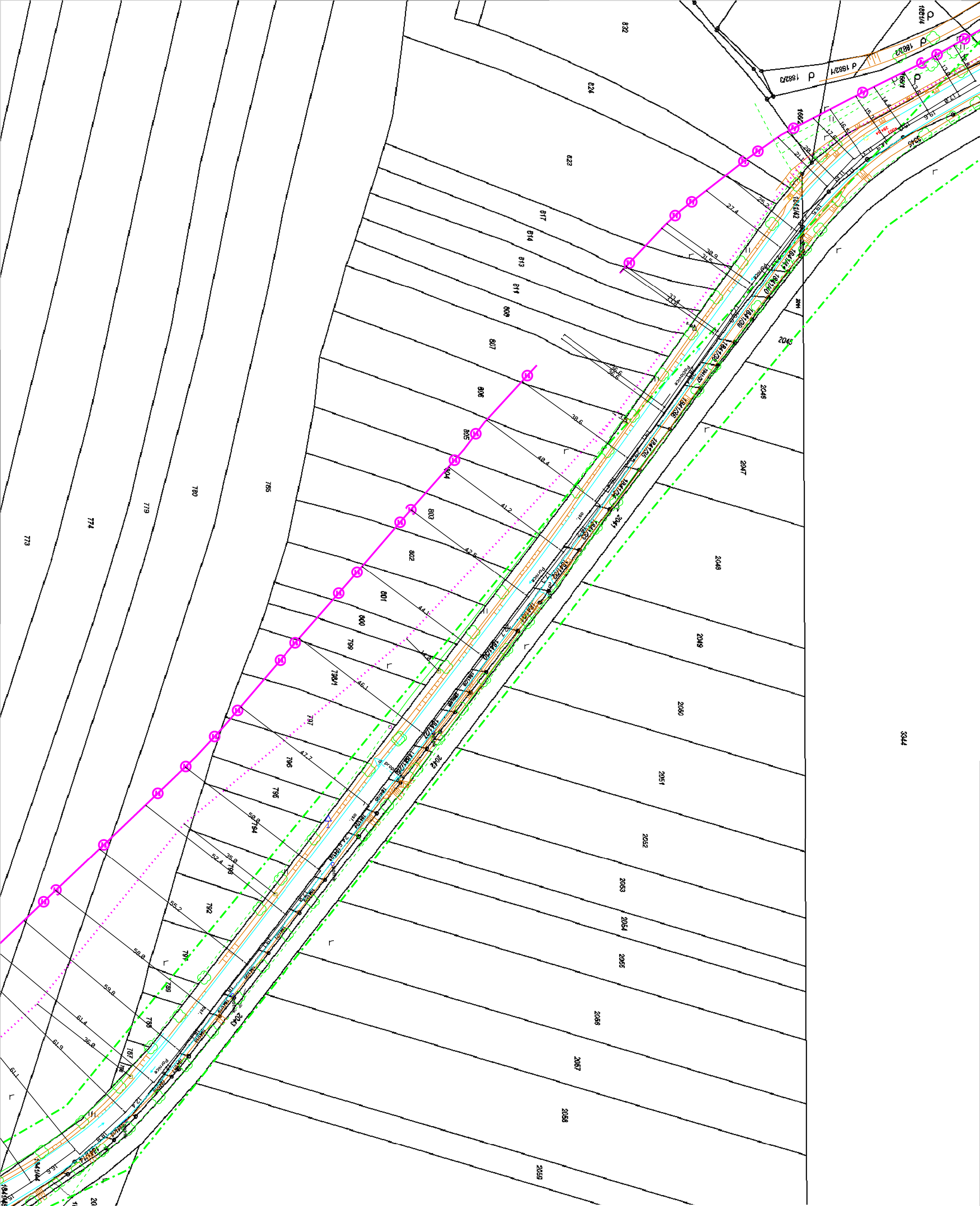


LEGENDA

- hranice zájmového území k vyjádření
- zaměřený průběh metalického kabelu
- ⊕ — zaměřený průběh optického kabelu, HDPE trubky nebo souběh optického a metalického kabelu
- nezaměřený průběh metalického kabelu
- ⊕ ----- nezaměřený průběh optického kabelu, HDPE trubky nebo souběh optického a metalického kabelu
- RR → radiové síť
- nn přípojka
- = kolektor, kabelovod

- nadzemní síť
- neprovozované síť
- síť s NN
- C — nadzemní síť cizí
- C — podzemní síť cizí

číslo žádosti:	0123394260
příloha vyjádření č.j.:	244956/23
vydala:	CETIN a.s., IČ: 04084063, Českomoravské 2510/19, Libeň, 190 00 Praha 9, OR MS Praha, B 20623
datum:	29.08.2023
měřítko:	1:1000



LEGENDA

- hranice zájmového území k vyjádření
- zaměřený průběh metalického kabelu
- zaměřený průběh optického kabelu, HDPE trubky nebo souběh optického a metalického kabelu
- - - nezaměřený průběh metalického kabelu
- - - nezaměřený průběh optického kabelu, HDPE trubky nebo souběh optického a metalického kabelu
- RR → radiové síť
- nn přípojka
- = kolektor, kabelovod

- nadzemní síť
- neprovozovaná síť
- síť s NN

- nadzemní síť cizí
- podzemní síť cizí

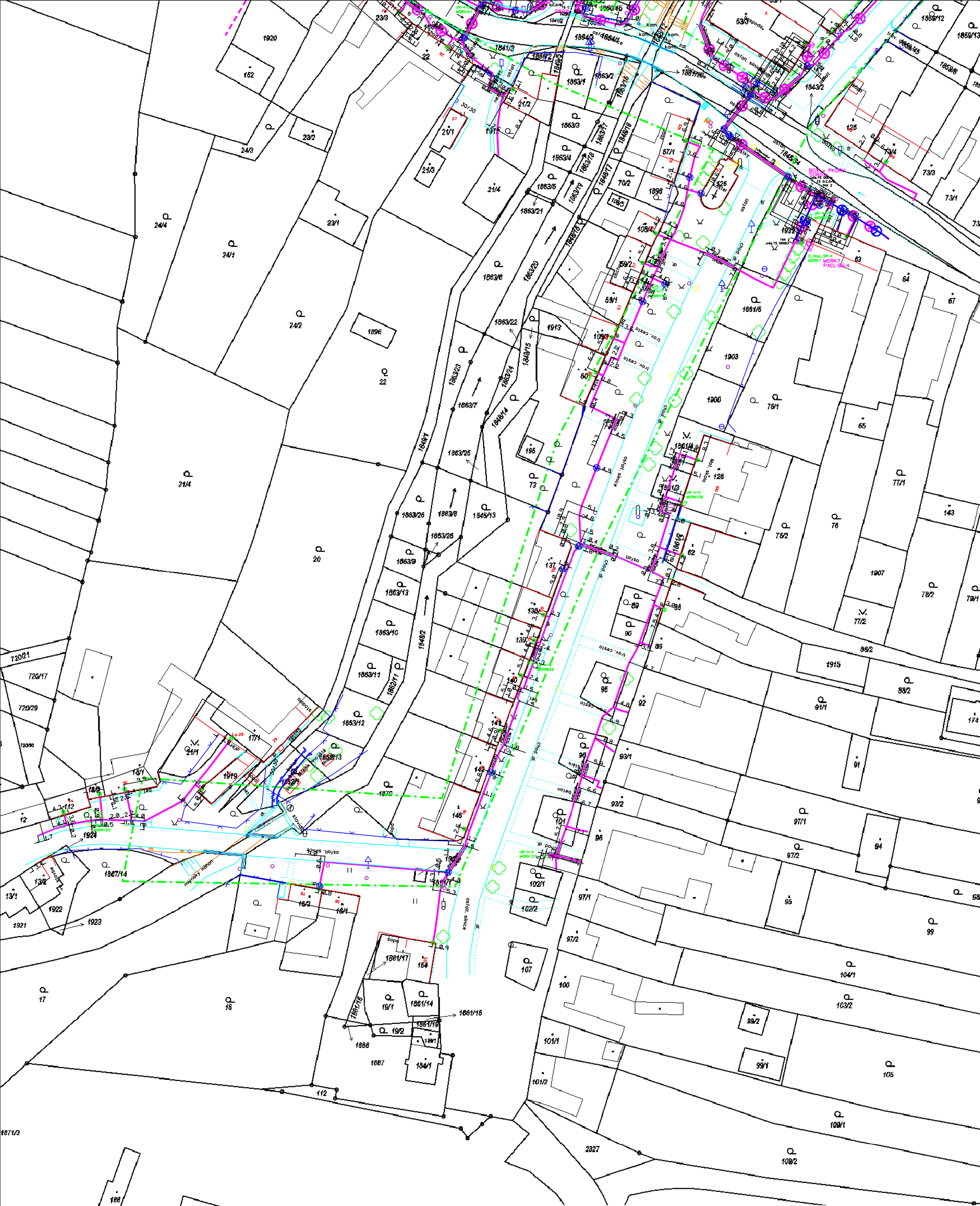
číslo žádosti:	0123394260
příloha vyjádření č.j.:	244956/23
vydala:	CETIN a.s., IČ: 04084063, Českomoravská 2510/19, Libeň, 190 00 Praha 9, OR MS Praha, B 20623
datum:	29.08.2023
mřítko:	1:1000



- LEGENDA**
- hranice zájmového území k vyjádření
 - zaměřený průběh metalického kabelu
 - (s kruhy) zaměřený průběh optického kabelu, HDPE trubky nebo souběh optického a metalického kabelu
 - nezaměřený průběh metalického kabelu
 - (s kruhy) nezaměřený průběh optického kabelu, HDPE trubky nebo souběh optického a metalického kabelu
 - RR → radiové sítě
 - nn přípojka
 - = □ kolektor, kabelovod

— (s kruhy)	nadzemní sítě	— (s kruhy)	nadzemní sítě cizí
— (s kruhy)	nepřipojené sítě	— (s kruhy)	podzemní sítě cizí
— (s kruhy)	sítě s NN		

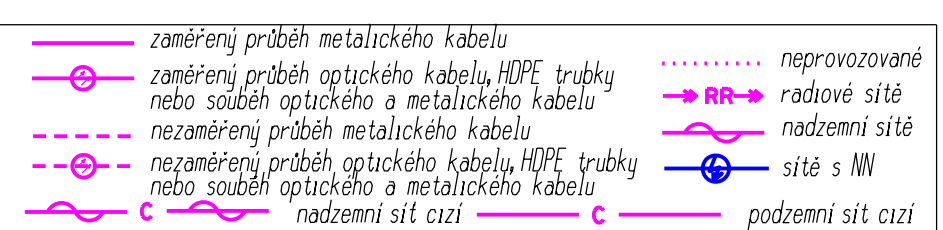
číslo žádosti:	0123394260
příloha vyjádření č.j.:	244956/23
vydala:	CETIN a.s., IČ: 04084063, Českomoravské 2510/19, Libeň, 190 00 Praha 9, OR MS Praha, B 20623
datum:	29.08.2023
měřítko:	1:1000

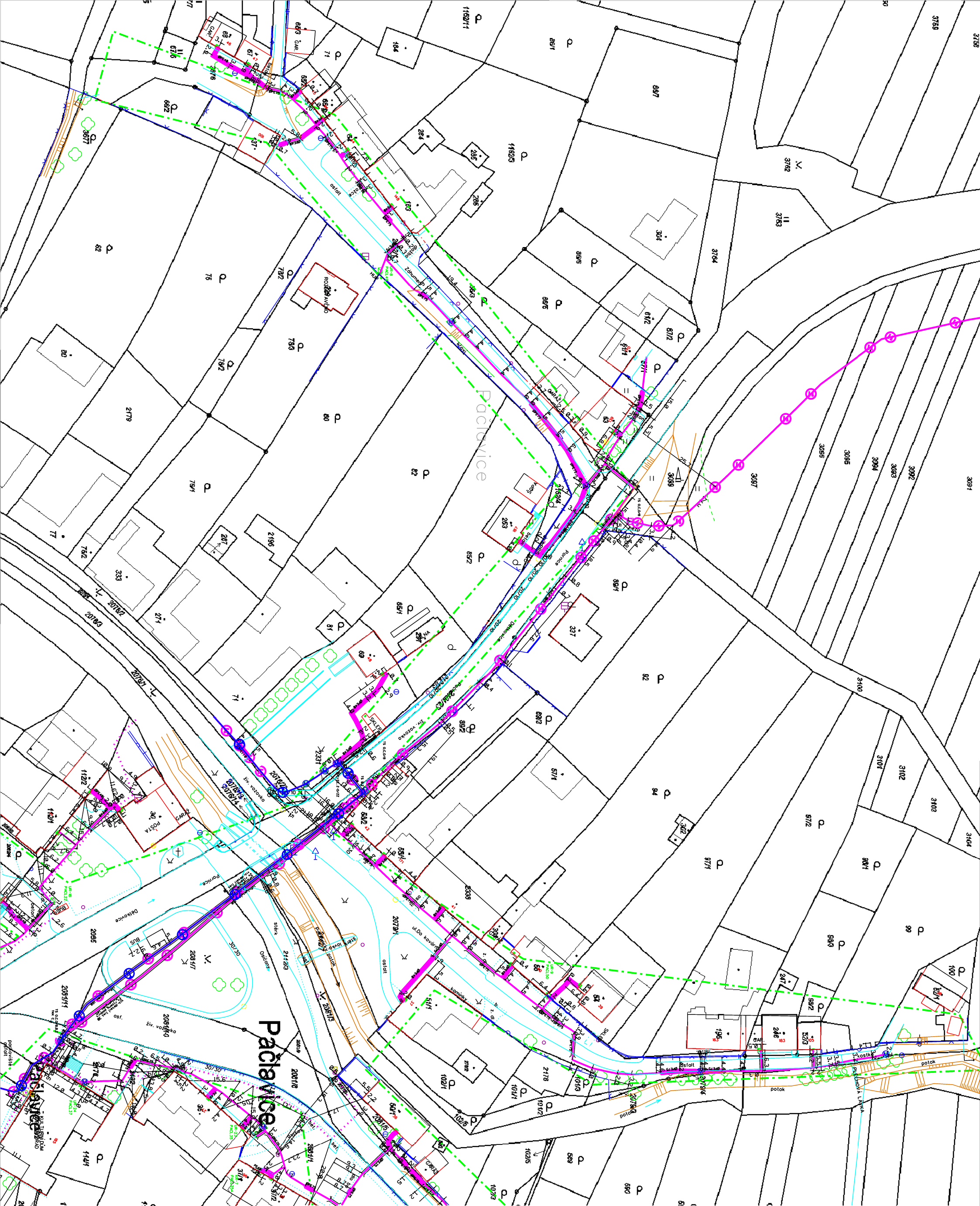


- LEGENDA**
- hranice zájmového území k vyjádření
 - zaměřený průběh metalického kabelu
 - ⊕ — zaměřený průběh optického kabelu, HDPE trubky nebo souběh optického a metalického kabelu
 - nezaměřený průběh metalického kabelu
 - ⊕ ----- nezaměřený průběh optického kabelu, HDPE trubky nebo souběh optického a metalického kabelu
 - RR → radiové sítě
 - nn přípojka
 - = □ kolektor, kabelovod

—	nadzemní síť	—	nadzemní síť cizí
...	neprovázané sítě	—	podzemní síť cizí
— ⊕ —	sítě s NN		

číslo žádosti:	0123394260
příloha vyjádření č.j.:	244956/23
vydala:	CETIN a.s., IČ: 04084063, Českomoravské 2510/19, Libeň, 190 00 Praha 9, OR MS Praha, B 20623
datum:	29.08.2023
měřítko:	1:1000





LEGENDA

- hranice zájmového území k vyjádření
- zaměřený průběh metalického kabelu
- zaměřený průběh optického kabelu, HDPE trubky nebo souběh optického a metalického kabelu
- - - - - nezaměřený průběh metalického kabelu
- - - - - nezaměřený průběh optického kabelu, HDPE trubky nebo souběh optického a metalického kabelu
- RR radiové sítě
- nn přípojka
- kolektor, kabelovod

- nadzemní síť
- neprovozované sítě
- síť s NN
- nadzemní síť cizí
- podzemní síť cizí

číslo žádosti:	0123394260
příloha vyjádření č.j.:	244956/23
vydala:	CETIN a.s., IČ: 04084063, Českomoravská 2510/19, Libeň, 190 00 Praha 9, OR MS Praha, B 20623
datum:	29.08.2023
měřítko:	1:1000

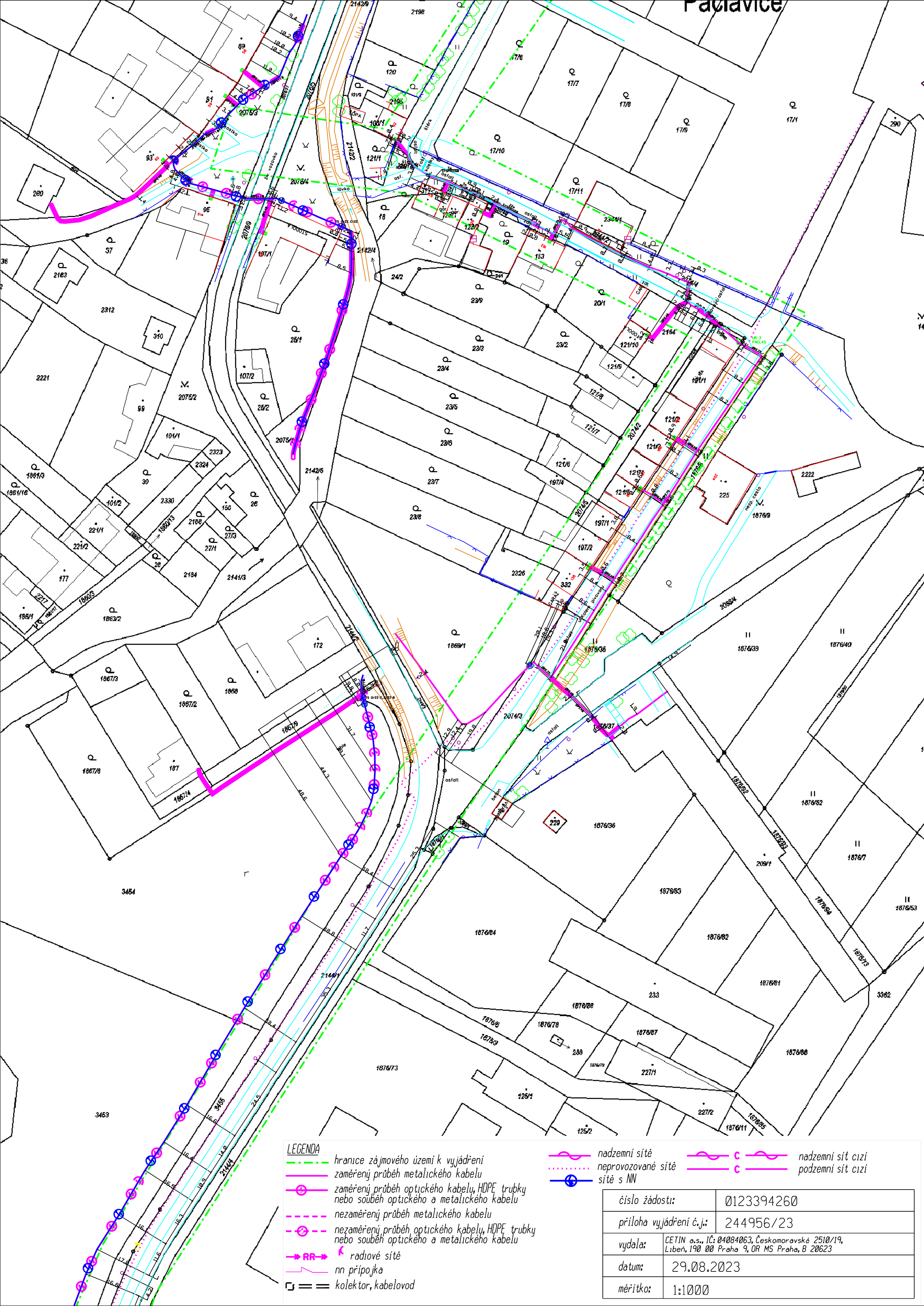


Pátekvice

- LEGENDA**
- hranice zájmového území k vyjádření
 - zaměřený průběh metalického kabelu
 - zaměřený průběh optického kabelu, HDPE trubky nebo souběh optického a metalického kabelu
 - nezaměřený průběh metalického kabelu
 - nezaměřený průběh optického kabelu, HDPE trubky nebo souběh optického a metalického kabelu
 - radiové síť
 - nn přípojka
 - kolektor, kabelovod

- nadzemní síť
- neprovázané síť
- síť s NN
- nadzemní síť cizí
- podzemní síť cizí

číslo žádosti:	0123394260
příloha vyjádření č.j.:	244956/23
vydala:	CETIN a.s., IČ: 04084063, Českomoravská 2510/19, Libeň, 190 00 Praha 9, OR MS Praha, B 20623
datum:	29.08.2023
měřítko:	1:1000



Páclovice

LEGENDA

- hranice zájmového území k vyjádření
- zaměřený průběh metalického kabelu
- ⊗— zaměřený průběh optického kabelu, HDPE trubky nebo souběh optického a metalického kabelu
- nezaměřený průběh metalického kabelu
- ⊗--- nezaměřený průběh optického kabelu, HDPE trubky nebo souběh optického a metalického kabelu
- RR → radiové síť
- nn přípojka
- = □ kolektor, kabelovod

- nadzemní síť
- ... neprovozované síť
- ⊗ síť s NN
- C — nadzemní síť cizí
- C — podzemní síť cizí

číslo žádosti:	0123394260
příloha vyjádření č.j.:	244956/23
vydala:	CETIN a.s., IČ: 04084063, Českomoravské 2510/19, Libeň, 190 00 Praha 9, OR MS Praha, B 20623
datum:	29.08.2023
měřítko:	1:1000