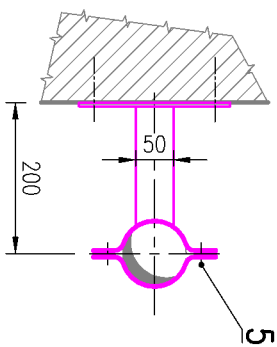
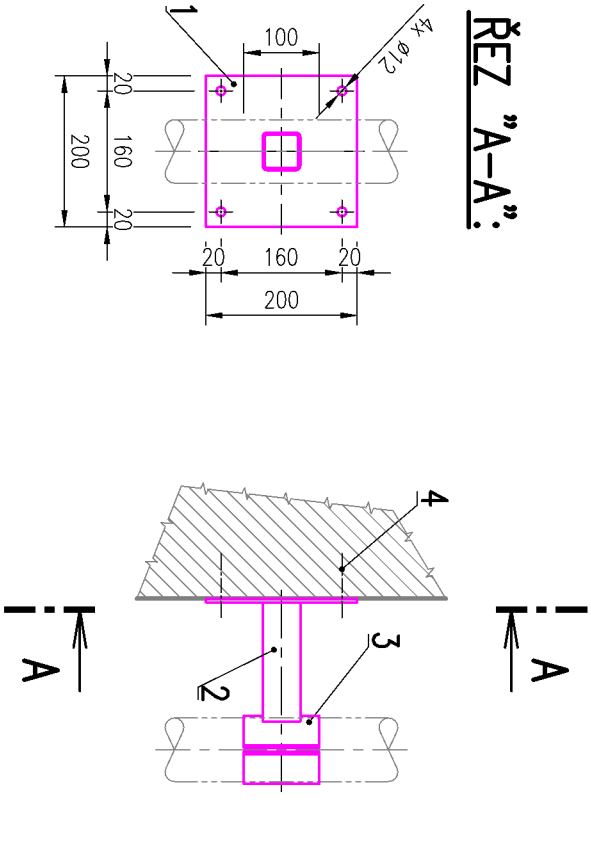


KONZOLA POTRUBÍ DN100
KOTVENÍ: NA STĚNU



KUSOVNÍK: Z07-KONZOLA POTRUBÍ DN100

POZ.	POPIS	MNOŽSTVÍ	M.J.	HMOTNOST JEDNOTKOVÁ kg/M.J.	HMOTNOST CELKOVÁ kg
1	KOTVENÍ DESKA NEREZOVÝ PLECH DLE EN 10088-Z ROZMĚR 200x200x5,0mm; mat. DIN 1.4404	1	ks	1,6	1,6
2	NOSNÍK PROFIL DUTÝ SVAŘOVANÝ NEREZOVÝ SE ČTYREROVÝM PRŮŘEZEM, ČSN EN 10219; JÁKL 50x50x3mm; mat. DIN 1.4404	0,2	m	4,8	1,0
3	OBJÍMKÁ NEREZOVÝ PLECH DLE EN 10088-Z ROZMĚR 100x380x3,0mm; mat. DIN 1.4404	2	ks	0,9	1,8
4	KOTVY - VYVRTÁNÍ OTVORU Ø15mm, HLoubKA ZÁVRTU 105mm - KOTE - AE-WB 15x90 M10/10x105	4	ks		
5	ŠROUBOVÝ SPOJ SESTÁVAJÍCÍ Z: - 1x ŠROUB M10; DIN 931; mat. DIN 1.4301 (A2) - 1x MATICE M10; DIN 934; mat. DIN 1.4404 (A4) - 2x PODLOŽKA 21; DIN 1254; mat. DIN 1.4301 (A2)	2	sada		


CELKOVÁ HMOTNOST (1ks): 4,4 kg
CELKOVÁ HMOTNOST (4ks): 17,6 kg

LEGENDA:

— ZÁMEČNICKÉ VÝROBKY / OCELOVÉ KONSTRUKCE
— OSTATNÍ KONSTRUKCE A STAVBA

POZNÁMKY:

- 1) NEREZOVÉ SOUČÁSTI PO ZHOTOVENÍ PASIVOVAT PASIVAČNÍM GELEM.
- 2) VŠŠKU KONZOLY PŘIZPŮSOBIT SITUACI NA STAVBĚ.
- 3) VYROBIT CELKEM 4ks KONZOL.

AQOL s.r.o., Tovární 1059/41, 779 00 Olomouc aqol@aqol.cz, www.aqol.cz				 projekce • inženýring • realizace vodo hospodářských staveb	
VYPRACOVAL	ING. J. SLÁDEK	ODP. PROJEKTANT	ING. LUKÁŠ ZIMMERMANN	ČÍSLO ZAKÁZKY	2022018
OBJEDNATEL	Vodovody a kanalizace Kroměříž, a.s. Kojetinská 3666/64, 767 01 Kroměříž			DATUM	03/2024
ZAKÁZKA	KANALIZACE A ČOV PAČLAVICE VČETNĚ M.Č. PORNICE A LHOTA			STUPEŇ	DPS
				FORMÁT	2x A4
				MĚŘÍTKO	M 1:10
D.7 D.7.1				PS 02 ČERPAČÍ STANICE - STROJNÍ ČS 1-1	
ZÁMEČNICKÉ VÝROBKY Z07				D.7.1.11	